

BOLETIM METEOROLÓGICO

APLICAÇÕES PARA ALERTA DE DESASTRES E AÇÕES DE DEFESA CIVIL
PREVISÃO DO TEMPO PARA O ESTADO DO AMAPÁ

Situação Atual

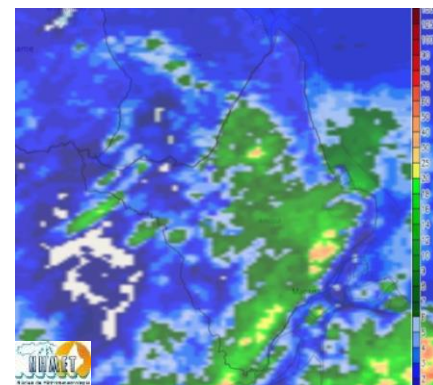
Nesta sexta-feira, o dia amanheceu com céu claro e poucas nuvens em todo o Estado. Na figura ao lado do satélite GOES-16 às 09:00 h da manhã, é possível observar nuvens precipitantes a oeste e sul do Estado. Nas últimas 48 h, não foram identificados focos de incêndios no Estado. A Temperatura em Macapá é de 24,1°C, Umidade Relativa de 95%, ventos de 3,6 km/h provenientes de leste-nordeste e Índice de Radiação Ultravioleta (IRUV) Baixo.



Fonte: <https://www.cptec.inpe.br>

Previsão do Tempo (NHMET-IEPA)

Sexta-feira 05/04: O dia deverá permanecer com o céu apresentando variação de nuvens. Há previsão de chuvas variando de intensidade leve a fraca sobre todo o Estado, com acumulados variando entre 01 e 10 mm. As chuvas mais intensas deverão ocorrer sobre os municípios de Itaubal, Mazagão, Santana, Macapá e cabeceiras das bacias dos Rios Jari, Oiapoque, Araguari e Amapari, com acumulados variando entre 12 e 25 mm, estas chuvas mais intensas devem vir acompanhadas de fortes rajadas de ventos e trovoadas. **Em Macapá, Santana e Mazagão, os ventos podem chegar aos 15 km/h com rajadas de 25 Km/h. A temperatura máxima deverá alcançar 29°C e a umidade relativa deverá variar entre 65% e 95%. A maré baixa deverá ocorrer às 23:49 h com 0,3 m de altura e a maré alta deverá ocorrer às 16:11 h com 3,1 m de altura (Porto de Santana).**



Prec. Acumulada 24h. Modelo ETA 05 km Fonte: <https://www.cptec.inpe.br>

Sábado 06/04: O dia deverá amanhecer com céu nublado a parcialmente nublado em todo o Estado, no decorrer do dia, deverá permanecer com esta configuração. Há previsão de chuvas variando de intensidade leve a fraca sobre todo o Estado, com acumulados variando entre 01 e 13 mm. As chuvas mais intensas deverão ocorrer sobre os municípios de Laranjal do Jari, Vitória do Jari, Itaubal, Mazagão, Santana e Macapá, com acumulados variando entre 11 e 30 mm, estas chuvas mais intensas devem vir acompanhadas de fortes rajadas de ventos e trovoadas. As pancadas rápidas com intensidade forte em áreas isoladas também poderão ocorrer. **Em Macapá, Santana, Mazagão e áreas litorâneas, os ventos podem chegar aos 16 km/h com rajadas de 35 Km/h. As temperaturas deverão oscilar entre mínimas de 23°C e máximas de 31°C e a umidade relativa deverá variar entre 60% e 90%. As marés baixas deverão ocorrer às 12:04 h e 23:59 h com 0,3 m de altura e as marés altas deverão ocorrer às 04:04 e 16:41 h com 3,1 m de altura (Porto de Santana).**

Prognóstico Meteorológico (NHMET-IEPA)

Domingo 07/04: O dia deverá amanhecer com céu nublado a parcialmente nublado em todo o Estado, no decorrer do dia, deverá permanecer com variação de nuvens. Há previsão de chuvas variando de intensidade leve a fraca sobre a maior parte do Estado, com acumulados variando entre 01 e 12 mm. As chuvas mais intensas deverão ocorrer sobre os municípios de Serra do Navio, Pedra Branca, Porto Grande e Ferreira Gomes, com acumulados variando entre 12 e 30 mm. As pancadas de chuvas em áreas localizadas do Estado podem vir acompanhadas de fortes rajadas de ventos e trovoadas. **Em Macapá, Santana, Mazagão e áreas litorâneas, os ventos podem chegar aos 18 km/h com rajadas de 35 Km/h. As temperaturas deverão oscilar entre mínimas de 23°C e máximas de 32°C e a umidade relativa deverá variar entre 60% e 95%. As marés baixas deverão ocorrer às 00:21 h e 12:39 h com 0,3 m de altura e as marés altas deverão ocorrer às 05:00 e 17:08 h com 3,1 m de altura (Porto de Santana).**

Segunda-feira 08/04: O dia deverá amanhecer com céu parcialmente nublado a claro em todo o Estado, no decorrer do dia, deverá permanecer com variação de nuvens. Há previsão de chuvas variando de intensidade leve a fraca sobre todo o Estado, com acumulados variando entre 03 e 14 mm. As chuvas mais intensas deverão ocorrer sobre os municípios de Oiapoque, Calçoene e Amapá, com acumulados variando entre 12 e 30 mm, estas chuvas podem se estender para as cabeceiras dos Rios Oiapoque, Araguari, Falsino, Cassiporé e Jari, além de vir acompanhadas de fortes rajadas de ventos e trovoadas. **Em Macapá, Santana, Mazagão e áreas litorâneas, os ventos podem chegar aos 10 km/h com rajadas de 20 Km/h. As temperaturas deverão oscilar entre mínimas de 23°C e máximas de 32°C e a umidade relativa deverá variar entre 60% e 95%. As marés baixas deverão ocorrer às 00:58 h e 13:13 h com 0,3 m de altura e as marés altas deverão ocorrer às 05:36 e 17:45 h com 3,1 m de altura (Porto de Santana).**

Previsão Por Cidades

Acompanhe a previsão do tempo para a sua cidade (Basta clicar no link da cidade correspondente), ressaltamos que, as informações fornecidas são provenientes de **modelo meteorológico** e a interpretação de um **Meteorologista** é fundamental para a veracidade da informação.

[Amapá](#) – [Calçoene](#) – [Cutias](#) – [Ferreira Gomes](#) – [Itaubal](#) – [Laranjal do Jari](#) – [Macapá](#) – [Mazagão](#) – [Oiapoque](#)
[Pedra Branca do Amapari](#) – [Porto Grande](#) – [Pracuúba](#) – [Santana](#) – [Serra do Navio](#) – [Tartarugalzinho](#) – [Vitória do Jari](#)

TERMO DE COOPERAÇÃO
NHMET-IEPA
SEMA-AP
CEDEC-AP
ANA

Boletim Nº 41
Data: 05/04/2019

FASES DA LUA

Nova
05 Abr 2019 - 05:50

Crescente
12 Abr 2019 - 16:06

Cheia
19 Abr 2019 - 08:12

Minguante
26 Abr 2019 - 19:18

