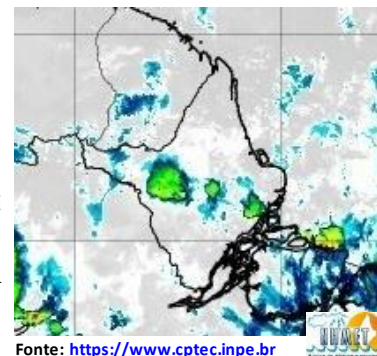


BOLETIM METEOROLÓGICO

APLICAÇÕES PARA ALERTA DE DESASTRES E AÇÕES DE DEFESA CIVIL
PREVISÃO DO TEMPO PARA O ESTADO DO AMAPÁ

Situação Atual

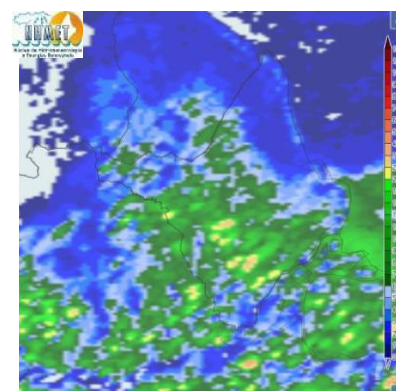
Nesta segunda-feira, o dia amanheceu com céu nublado a parcialmente nublado em todo o Estado. Na figura ao lado do satélite GOES-16 às 09:00 h da manhã, é possível observar nuvens precipitantes se aproximando no centro do Estado. Nas últimas 72 h, não foram identificados focos de incêndio no Estado. A **Temperatura em Macapá é de 26,3°C, Umidade Relativa de 92%, ventos de 3,6 km/h provenientes de sul e Índice de Radiação Ultravioleta (IRUV) Baixo.**



Fonte: <https://www.cptec.inpe.br>

Previsão do Tempo (NHMET-IEPA)

Segunda-feira 18/03: O dia deverá permanecer com variação de nuvens em todo o Estado. Há previsão de chuvas variando de intensidade leve a fraca sobre todo o Estado, com acumulados variando entre 03 e 12 mm. As chuvas mais intensas deverão ocorrer sobre os municípios de Serra do Navio, Pedra Branca, Porto Grande, Cutias e Ferreira Gomes com acumulados variando entre 15 e 35 mm. Estas chuvas podem se estender para Itaubal, Mazagão, Santana e Macapá, além de vir acompanhadas de ventos fortes, trovoadas e registrar acumulados de chuvas indefinidos. **Em Macapá, Santana e Mazagão, os ventos podem chegar aos 18 km/h com rajadas de 36 Km/h. A temperatura máxima deverá alcançar 30°C e a umidade relativa deverá variar entre 60% e 90%. A maré baixa deverá ocorrer às 17:56 h com 0,6 m de altura e a maré alta deverá ocorrer às 22:38 h com 2,8 m de altura (Porto de Santana).**



Prec. Acumulada 24h. Modelo ETA 05 km
Fonte: <https://www.cptec.inpe.br>

Terça-feira 19/03: O dia deverá amanhecer com céu parcialmente nublado a claro em todo o Estado, no decorrer do dia, deverá permanecer com variação de nuvens. Há previsão de chuvas variando de intensidade leve a fraca sobre todos os municípios do Estado, com acumulados variando entre 04 e 18 mm. As chuvas mais intensas deverão ocorrer sobre os municípios de Pedra Branca, Serra do Navio, Laranjal do Jari, Vitória do Jari, Mazagão, Santana e Macapá, com acumulados variando entre 20 e 35 mm, existe ainda probabilidade média dessas chuvas se estenderem para as cabeceiras dos Rios Oiapoque, Jari e Amapari. As pancadas rápidas em áreas isoladas pelos interiores devem vir acompanhadas de ventos fortes, trovoadas e registrar acumulados de chuvas indefinidos. **Em Macapá, Santana, Mazagão e áreas litorâneas, os ventos podem chegar aos 20 km/h com rajadas de 35 Km/h. As temperaturas deverão oscilar entre mínimas de 22°C e máximas de 32°C e a umidade relativa deverá variar entre 55% e 95%. As marés baixas deverão ocorrer às 06:45 h e 19:06 h com 0,5 m de altura e as marés altas deverão ocorrer às 11:45 e 23:53 h com 2,9 m de altura (Porto de Santana).**

Prognóstico Meteorológico (NHMET-IEPA)

Quarta-feira 20/03: O dia deverá amanhecer com céu nublado a parcialmente nublado em todo o Estado, no decorrer do dia, deverá permanecer com esta configuração. Há previsão de chuvas variando de intensidade leve a fraca sobre todo o Estado, com acumulados variando entre 04 e 15 mm. As chuvas mais intensas deverão ocorrer sobre a Região Metropolitana de Macapá (Mazagão, Santana e Macapá), Itaubal, Porto Grande e Cabeceiras dos Rios Oiapoque, e Jari, com acumulados variando entre 15 e 35 mm, podendo se estender para Serra do Navio e Pedra Branca. As pancadas rápidas de chuvas em áreas isoladas pelos interiores devem vir acompanhadas de ventos fortes, trovoadas e registrar acumulados de chuvas indefinidos. **Em Macapá, Santana, Mazagão e áreas litorâneas, os ventos podem chegar aos 18 km/h com rajadas de 31 Km/h. As temperaturas deverão oscilar entre mínimas de 23°C e máximas de 32°C e a umidade relativa deverá variar entre 55% e 95%. As marés baixas deverão ocorrer às 07:56 h e 20:13 h com 0,4 m de altura e as marés altas deverão ocorrer às 12:53 e 23:59 h com 2,8 m de altura (Porto de Santana).**

Previsão Por Cidades

Acompanhe a previsão do tempo para a sua cidade (Basta clicar no link da cidade correspondente), ressaltamos que, as informações fornecidas são provenientes de **modelo meteorológico** e a interpretação de um **Meteorologista** é fundamental para a veracidade da informação.

[Amapá](#) – [Calçoene](#) – [Cutias](#) – [Ferreira Gomes](#) – [Itaubal](#) – [Laranjal do Jari](#) – [Macapá](#) – [Mazagão](#) – [Oiapoque](#)
[Pedra Branca do Amapari](#) – [Porto Grande](#) – [Pracuúba](#) – [Santana](#) – [Serra do Navio](#) – [Tartarugalzinho](#) – [Vitória do Jari](#)

TERMO DE COOPERAÇÃO

NHMET-IEPA
SEMA-AP
CEDEC-AP
ANA

Boletim N° 33
Data: 18/03/2019

FASES DA LUA

Nova
06 Mar 2019 - 13:04

Crescente
14 Mar 2019 - 07:27

Cheia
20 Mar 2019 - 22:43

Minguante
28 Mar 2019 - 01:10

