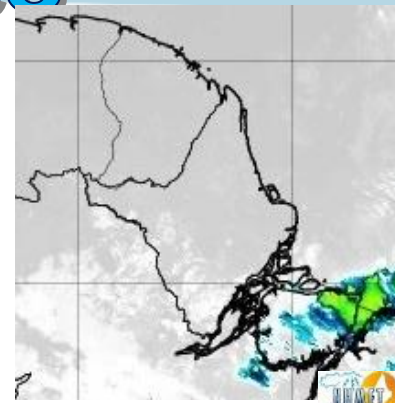


BOLETIM METEOROLÓGICO

APLICAÇÕES PARA ALERTA DE DESASTRES E AÇÕES DE DEFESA CIVIL
PREVISÃO DO TEMPO PARA O ESTADO DO AMAPÁ

Situação Atual

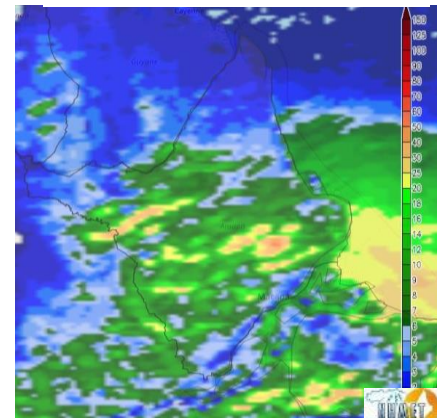
Nesta sexta-feira, o dia amanheceu com céu parcialmente nublado a claro em todo o Estado. Na figura ao lado do satélite GOES-16 às 09:00 h da manhã, é possível observar nuvens precipitantes se aproximando a leste do Estado. Nas últimas 48 h, não foram identificados focos de incêndios no Estado. A **Temperatura em Macapá é de 26,6°C**, **Umidade Relativa de 83%**, **ventos de 7,56 km/h** provenientes de sul-sudeste e **Índice de Radiação Ultravioleta (IRUV) Baixo**.



Fonte: <https://www.cptec.inpe.br>

Previsão do Tempo (NHMET-IEPA)

Sexta-feira 08/03: O dia deverá permanecer com o céu apresentando variação de nuvens. Há previsão de chuvas variando de intensidade leve a fraca sobre todo o Estado, com acumulados variando entre 01 e 08 mm. As chuvas mais intensas deverão ocorrer sobre os municípios de Laranjal do Jari, Vitória do Jari, Pedra Branca e Serra do Navio, podendo se estender para Porto Grande, com acumulados variando entre 10 e 24 mm, estas chuvas mais intensas devem vir acompanhadas de fortes rajadas de ventos e trovoadas. **Em Macapá, Santana e Mazagão, os ventos podem chegar aos 18 km/h com rajadas de 33 Km/h. A temperatura máxima deverá alcançar 31°C e a umidade relativa deverá variar entre 60% e 95%. A maré baixa deverá ocorrer às 12:34 h com 0,3 m de altura e a maré alta deverá ocorrer às 17:06 h com 3,2 m de altura (Porto de Santana).**



Prec. Acumulada 24h. Modelo ETA 05 km Fonte: <https://www.cptec.inpe.br>

Sábado 09/03: O dia deverá amanhecer com céu nublado a parcialmente nublado em todo o Estado, no decorrer do dia, deverá permanecer com variação de nuvens. Há previsão de chuvas variando de intensidade leve a fraca sobre os municípios de Oiapoque e Calçoene, com acumulados variando entre 02 e 10 mm. As chuvas mais intensas deverão ocorrer sobre os demais municípios, com acumulados variando entre 10 e 35 mm. As pancadas rápidas de intensidade forte em áreas isoladas poderão ocorrer. **Em Macapá, Santana, Mazagão e áreas litorâneas, os ventos podem chegar aos 20 km/h com rajadas de 38 Km/h. As temperaturas deverão oscilar entre mínimas de 23°C e máximas de 31°C e a umidade relativa deverá variar entre 60% e 95%. As marés baixas deverão ocorrer às 00:19 h e 13:04 h com 0,3 m de altura e as marés altas deverão ocorrer às 05:19 e 17:39 h com 3,2 m de altura (Porto de Santana).**

Prognóstico Meteorológico (NHMET-IEPA)

Domingo 10/03: O dia deverá amanhecer com céu parcialmente nublado a claro em todo o Estado, no decorrer do dia, deverá permanecer com variação de nuvens. Há previsão de chuvas variando de intensidade leve a moderada sobre todos os municípios do Estado, com acumulados variando entre 01 e 12 mm. As chuvas mais intensas deverão ocorrer sobre os municípios de Porto Grande, Ferreira Gomes, Serra do Navio e Pedra Branca, com baixa probabilidade de se estenderem para a região Metropolitana de Macapá, estas chuvas deverão variar entre 10 e 30 mm, as pancadas de chuvas em áreas localizadas do Estado podem vir acompanhadas de fortes rajadas de ventos e trovoadas. **Em Macapá, Santana, Mazagão e áreas litorâneas, os ventos podem chegar aos 20 km/h com rajadas de 33 Km/h. As temperaturas deverão oscilar entre mínimas de 22°C e máximas de 31°C e a umidade relativa deverá variar entre 60% e 95%. As marés baixas deverão ocorrer às 01:23 h e 13:43 h com 0,3 m de altura e as marés altas deverão ocorrer às 05:58 e 18:11 h com 3,2 m de altura (Porto de Santana).**

Segunda-feira 11/03: O dia deverá amanhecer com céu parcialmente nublado a claro em todo o Estado, no decorrer do dia, deverá permanecer com variação de nuvens. Há previsão de chuvas variando de intensidade leve a fraca sobre todo o Estado, com acumulados variando entre 02 e 13 mm. As chuvas mais intensas deverão ocorrer sobre os municípios de Calçoene, Amapá, Pracuúba, Tartarugalzinho e Cutias, com acumulados variando entre 10 e 23 mm, estas chuvas podem vir acompanhadas de fortes rajadas de ventos e trovoadas. **Em Macapá, Santana, Mazagão e áreas litorâneas, os ventos podem chegar aos 18 km/h com rajadas de 34 Km/h. As temperaturas deverão oscilar entre mínimas de 23°C e máximas de 30°C e a umidade relativa deverá variar entre 55% e 95%. As marés baixas deverão ocorrer às 02:00 h e 14:21 h com 0,4 m de altura e as marés altas deverão ocorrer às 06:38 e 18:53 h com 3,1 m de altura (Porto de Santana).**

Previsão Por Cidades

Acompanhe a previsão do tempo para a sua cidade (Basta clicar no link da cidade correspondente), ressaltamos que, as informações fornecidas são provenientes de **modelo meteorológico** e a interpretação de um **Meteorologista** é fundamental para a veracidade da informação.

[Amapá](#) – [Calçoene](#) – [Cutias](#) – [Ferreira Gomes](#) – [Itaubal](#) – [Laranjal do Jari](#) – [Macapá](#) – [Mazagão](#) – [Oiapoque](#)
[Pedra Branca do Amaparí](#) – [Porto Grande](#) – [Pracuúba](#) – [Santana](#) – [Serra do Navio](#) – [Tartarugalzinho](#) – [Vitória do Jari](#)

TERMO DE COOPERAÇÃO

NHMET-IEPA
SEMA-AP
CEDEC-AP
ANA

Boletim Nº 29
Data: 08/03/2019

FASES DA LUA

Nova
06 Mar 2019 - 13:04

Crescente
14 Mar 2019 - 07:27

Cheia
20 Mar 2019 - 22:43

Minguante
28 Mar 2019 - 01:10

DEFESA CIVIL



FINEP
INSTITUTO DE PESQUISAS CIENTÍFICAS E TECNOLÓGICAS DO AMAPÁ

