

# BOLETIM METEOROLÓGICO

TERMO DE COOPERAÇÃO

**NHMET-IEPA**  
**SEMA-AD**  
**CEDEC-AD**  
**ANA**

Boletim Nº 19  
Data: 13/02/2019

FASES DA LUA

**Nova**

05 Jan 2019 - 22:28

**Crescente**

14 Jan 2019 - 03:45

**Cheia**

21 Jan 2019 - 02:16

**Minguante**

27 Jan 2019 - 18:10

DEFESA CIVIL

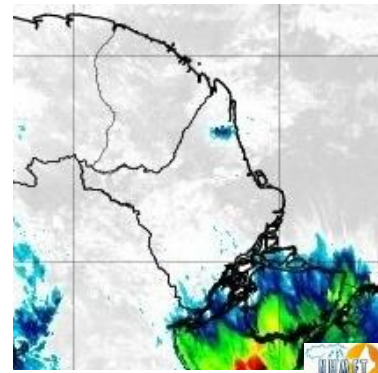


APLICAÇÕES PARA ALERTA DE DESASTRES E AÇÕES DE DEFESA CIVIL  
PREVISÃO DO TEMPO PARA O ESTADO DO AMAPÁ

## Situação Atual

Nesta quarta-feira, o dia amanheceu com céu parcialmente nublado a claro em todo o Estado. Na figura ao lado do satélite GOES-16 às 09:00 h da manhã, é possível observar nuvens precipitantes se aproximando a leste e sul do Estado.

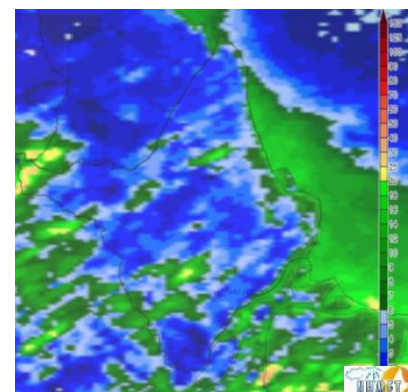
Nas últimas 48 h, não foram identificados focos de incêndios no Estado do Amapá. A **Temperatura em Macapá é de 25,5°C, Umidade Relativa de 92%, Ventos de 4,32 km/h provenientes de norte e Índice de Radiação Ultravioleta (IRUV) Baixo.**



Fonte: <https://www.cptec.inpe.br>

## Previsão do Tempo (NHMET-IEPA)

**Quarta-feira 13/02:** O dia deverá permanecer com o céu apresentando variação de nuvens. Há previsão de chuvas variando de intensidade leve a fraca sobre todos os municípios do Estado, com acumulados variando entre 02 e 15 mm. As chuvas mais intensas deverão ocorrer sobre os municípios de Oiapoque, Calçoene, amapá, Pracuúba e Tartarugalzinho, com acumulados variando entre 10 e 30 mm, estas chuvas mais intensas podem se estender para Itaubal e Região Metropolitana de Macapá. As pancadas rápidas de chuvas fortes em áreas isoladas pelos interiores podem vir acompanhadas de intensas rajadas de ventos, trovoadas e podem registrar acumulados de chuvas indefinidos. **Em Macapá, Santana e Mazagão, os ventos podem chegar aos 16 km/h com rajadas de 32 Km/h. A temperatura máxima deverá alcançar 31°C e a umidade relativa deverá variar entre 60% e 95%. A maré baixa deverá ocorrer às 17:21 h com 0,7 m de altura e a maré alta deverá ocorrer às 22:02 h com 2,8 m de altura (Porto de Santana).**



Prec. Acumulada 24h. Modelo ETA 05 km  
Fonte: <https://www.cptec.inpe.br>

**Quinta-feira 14/02:** O dia deverá amanhecer com céu parcialmente nublado a claro em todo o Estado, no decorrer do dia, deverá permanecer com esta configuração. Há previsão de chuvas variando de intensidade fraca a moderada sobre todos os municípios do Estado, com acumulados variando entre 03 e 15 mm. As chuvas mais intensas deverão ocorrer sobre os municípios de Serra do Navio e Pedra Branca, com acumulados variando entre 10 e 32 mm. Estas chuvas mais intensas devem vir acompanhadas de ventos fortes e trovoadas. **Em Macapá, Santana, Mazagão e áreas litorâneas, os ventos podem chegar aos 19 km/h com rajadas de 40 Km/h. As temperaturas deverão oscilar entre mínimas de 23°C e máximas de 31°C e a umidade relativa deverá variar entre 60% e 95%. As marés baixas deverão ocorrer às 06:56 h e 18:24 h com 0,6 m de altura e as marés altas deverão ocorrer às 10:56 e 23:08 h com 2,8 m de altura (Porto de Santana).**

## Prognóstico Meteorológico (NHMET-IEPA)

**Sexta-feira 15/02:** O dia deverá amanhecer com céu claro e poucas nuvens em todo o Estado, no decorrer do dia deverá permanecer com esta configuração. Há previsão de chuvas variando de intensidade leve a fraca sobre a maior parte do Estado, com acumulados variando entre 01 e 10 mm. As chuvas mais intensas deverão ocorrer sobre os municípios de Laranjal do Jari e Vitória do Jari, com acumulados variando entre 05 e 15 mm, estas chuvas podem ser acompanhadas de ventos fortes e trovoadas. **Em Macapá, Santana, Mazagão e áreas litorâneas, os ventos podem chegar aos 24 km/h com rajadas de 35 Km/h. As temperaturas deverão oscilar entre mínimas de 23°C e máximas de 32°C e a umidade relativa deverá variar entre 55% e 95%. As marés baixas deverão ocorrer às 07:09 h e 19:30 h com 0,6 m de altura e as marés altas deverão ocorrer às 12:06 e 23:59 h com 2,6 m de altura (Porto de Santana).**

## Previsão Por Cidades

Acompanhe a previsão do tempo para a sua cidade (Basta clicar no link da cidade correspondente), ressaltamos que, as informações fornecidas são provenientes de **modelo meteorológico** e a interpretação de um **Meteorologista** é fundamental para a veracidade da informação.

[Amapá](#) – [Calçoene](#) – [Cutias](#) – [Ferreira Gomes](#) – [Itaubal](#) – [Laranjal do Jari](#) – [Macapá](#) – [Mazagão](#) – [Oiapoque](#)

[Pedra Branca do Amaparí](#) – [Porto Grande](#) – [Pracuúba](#) – [Santana](#) – [Serra do Navio](#) – [Tartarugalzinho](#) – [Vitória do Jari](#)