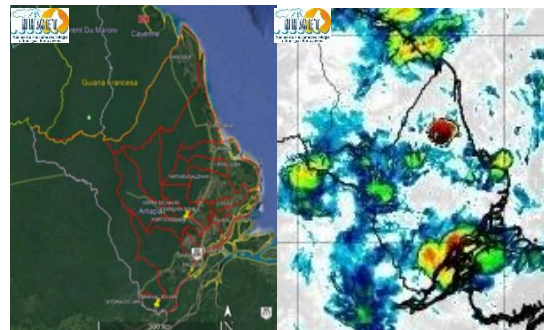


BOLETIM METEOROLÓGICO

APLICAÇÕES PARA ALERTA DE DESASTRES E AÇÕES DE DEFESA CIVIL
PREVISÃO DO TEMPO PARA O ESTADO DO AMAPÁ

Situação Atual

Nesta segunda-feira, o dia amanheceu com céu parcialmente nublado a claro em todo o estado. Na figura ao lado do satélite GOES-16 às 09:00 h da manhã, é possível observar nuvens precipitantes sobre as áreas centro sul do estado. Nas últimas 48 h, foram identificados 2 focos de calor no estado (Porto Grande - 1; Vitória Do Jari - 1). A **Temperatura em Macapá é de 25,2°C, Umidade Relativa de 92%, ventos de 4,68 km/h provenientes de oeste-noroeste e Índice de Radiação Ultravioleta (IRUV) Mínimo.**

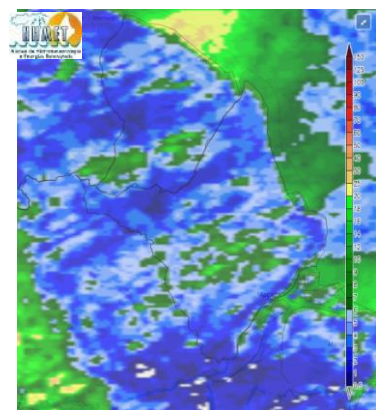


Fonte: <https://www.cptec.inpe.br>

Previsão do Tempo (NHMET-IEPA)

Segunda-feira 16/12: O dia deverá permanecer com variações de nuvens em todo o Estado. Há previsão de chuvas variando de intensidade leve a fraca sobre todos os municípios do estado, com acumulados variando entre 02 e 18 mm. Nos municípios de Oiapoque, Calçoene, Amapá, Pedra Branca e Serra do Navio, as chuvas devem ser mais intensas, com acumulados variando entre 15 e 40 mm, as pancadas rápidas em áreas isoladas devem vir acompanhadas de ventos fortes, trovoadas e registrar acumulados de chuvas indefinidos. **Em Macapá, Santana e Mazagão, os ventos podem chegar aos 10 km/h com rajadas de 25 Km/h. A temperatura máxima deverá alcançar 32°C e a umidade relativa deverá variar entre 65% e 95%. A maré baixa deverá ocorrer às 14:09 h com 0,4 m de altura e a maré alta deverá ocorrer às 18:51 h com 3,1 m de altura (Porto de Santana).**

Terça-feira 17/12: O dia deverá amanhecer com céu nublado a parcialmente nublado em todo o estado, no decorrer do dia, deverá apresentar variação de nuvens. Há previsão de chuvas variando de intensidade leve a fraca sobre todos os municípios do estado, com acumulados variando entre 02 e 12 mm. As chuvas mais intensas deverão ocorrer sobre os municípios de Serra do Navio, Pedra Branca, Porto Grande e Ferreira Gomes, com acumulados variando entre 11 e 25 mm. **Em Macapá, Santana, Mazagão e áreas litorâneas, os ventos podem chegar aos 10 km/h com rajadas de 27 Km/h. As temperaturas deverão oscilar entre mínimas de 24°C e máximas de 33°C e a umidade relativa deverá variar entre 65% e 90%. As marés baixas deverão ocorrer às 02:00 h e 15:02 h com 0,4 m de altura e as marés altas deverão ocorrer às 07:00 e 19:47 h com 3,1 m de altura (Porto de Santana).**



Prec. Acumulada 24h. Modelo ETA 05 km
Fonte: <https://www.cptec.inpe.br>

Prognóstico Meteorológico (NHMET-IEPA)

Quarta-feira 18/12: O dia deverá amanhecer com céu nublado a parcialmente nublado em todo o estado, no decorrer do dia, deverá permanecer com esta configuração. Há previsão de chuvas variando de intensidade leve a fraca sobre todo o estado, com acumulados variando entre 01 e 12 mm. Nos municípios de Serra do Navio, Pedra Branca, Porto Grande e Ferreira Gomes, as chuvas devem ser mais intensas, com acumulados de até 30 mm. As pancadas rápidas de chuvas fortes em áreas isoladas pelos interiores devem ocorrer no fim da tarde e noite, podendo vir acompanhadas de ventos fortes, trovoadas e registrar acumulados de chuvas indefinidos. **Em Macapá, Santana, Mazagão e áreas litorâneas, os ventos podem chegar aos 10 km/h com rajadas de 26 Km/h. As temperaturas deverão oscilar entre mínimas de 24°C e máximas de 32°C e a umidade relativa deverá variar entre 60% e 95%. As marés baixas deverão ocorrer às 03:23 h e 15:58 h com 0,4 m de altura e as marés altas deverão ocorrer às 08:02 e 20:53 h com 3,0 m de altura (Porto de Santana).**

Previsão Por Cidades

Acompanhe a previsão do tempo para a sua cidade (Basta clicar no link da cidade correspondente), ressaltamos que, as informações fornecidas são provenientes de **modelo meteorológico** e a interpretação de um **Meteorologista** é fundamental para a veracidade da informação.

[Amapá](#) – [Calçoene](#) – [Cutias](#) – [Ferreira Gomes](#) – [Itaubal](#) – [Laranjal do Jari](#) – [Macapá](#) – [Mazagão](#) – [Oiapoque](#)
[Pedra Branca do Amapari](#) – [Porto Grande](#) – [Pracuúba](#) – [Santana](#) – [Serra do Navio](#) – [Tartarugalzinho](#) – [Vitória do Jari](#)

TERMO DE COOPERAÇÃO

NHMET-IEPA
SEMA-AP
CEDEC-AP
ANA

Boletim N° 131
Data: 16/12/2019

FASES DA LUA

Nova
26 Dez 2019 - 02:13

Crescente
04 Dez 2019 - 03:58

Cheia
12 Dez 2019 - 02:12

Minguante
19 Dez 2019 - 01:57

DEFESA CIVIL



AMAZÔNIA



FINEP
FINANCIADORA DE ESTUDOS E PROJETOS
MINISTÉRIO DA CIÊNCIA E TECNOLOGIA

