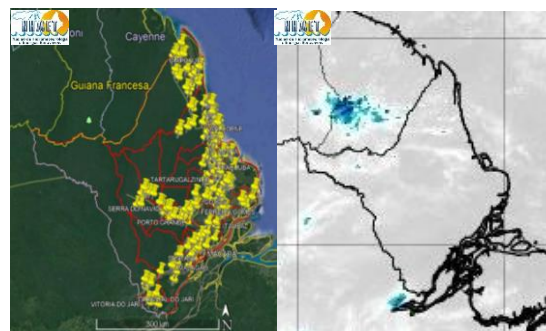


# BOLETIM METEOROLÓGICO

APLICAÇÕES PARA ALERTA DE DESASTRES E AÇÕES DE DEFESA CIVIL  
PREVISÃO DO TEMPO PARA O ESTADO DO AMAPÁ

## Situação Atual

Nesta segunda-feira, o dia amanheceu com céu claro e poucas nuvens em todo o Estado. Na figura ao lado do satélite GOES-16 às 09:00 h da manhã, é possível observar nuvens não precipitantes sobre todo o Estado. Nas últimas 72 h, foram identificados 879 focos de calor no Estado (Calçoene - 330; Tartarugalzinho - 195; Pracuúba - 75; Oiapoque - 62; Amapá - 48; Mazagão - 35; Macapá - 33; Pedra Branca Do Amapari - 29; Ferreira Gomes - 18; Laranjal Do Jari - 13; Porto Grande - 13; Cutias - 12; Santana - 9; Serra Do Navio - 1). A Temperatura em Macapá é de 28,9°C, Umidade Relativa de 74%, ventos de 6,12 km/h provenientes de norte-nordeste e Índice de Radiação Ultravioleta (IRUV) Baixo.

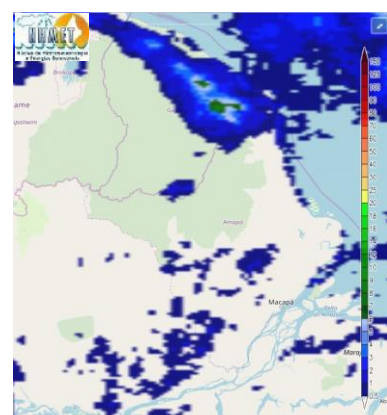


Fonte: <https://www.cptec.inpe.br>

## Previsão do Tempo (NHMET-IEPA)

**Segunda-feira 11/11:** O dia deverá permanecer com nuvens não precipitantes em todo o Estado. Há previsão de chuvas variando de intensidade leve a fraca sobre os municípios de Calçoene e Oiapoque, com acumulados variando entre 01 e 10 mm. Nos demais municípios, as pancadas rápidas em áreas isoladas devem vir acompanhadas de ventos fortes, trovoadas e registrar acumulados de chuvas indefinidos. **Em Macapá, Santana e Mazagão, os ventos podem chegar aos 9 km/h com rajadas de 20 Km/h. A temperatura máxima deverá alcançar 34°C e a umidade relativa deverá variar entre 50% e 90%. A maré baixa deverá ocorrer às 22:43 h com 0,4 m de altura e a maré alta deverá ocorrer às 15:15 h com 3,1 m de altura (Porto de Santana).**

**Terça-feira 12/11:** O dia deverá amanhecer com céu claro e poucas nuvens em todo o Estado, no decorrer do dia, deverá apresentar variação de nuvens. Há previsão de chuvas variando de intensidade leve a fraca sobre os municípios de Oiapoque e Calçoene, com acumulados variando entre 02 e 15 mm, estas chuvas devem ocorrer no fim da tarde e noite. As pancadas rápidas de chuvas fortes em áreas isoladas pelos interiores devem vir acompanhadas de ventos fortes, trovoadas e registrar acumulados de chuvas indefinidos. **Em Macapá, Santana, Mazagão e áreas litorâneas, os ventos podem chegar aos 12 km/h com rajadas de 22 Km/h. As temperaturas deverão oscilar entre mínimas de 24°C e máximas de 34°C e a umidade relativa deverá variar entre 45% e 90%. As marés baixas deverão ocorrer às 11:00 h e 23:09 h com 0,4 m de altura e as marés altas deverão ocorrer às 03:00 e 15:53 h com 3,1 m de altura (Porto de Santana).**



Prec. Acumulada 24h. Modelo ETA 05 km  
Fonte: <https://www.cptec.inpe.br>

## Prognóstico Meteorológico (NHMET-IEPA)

**Quarta-feira 13/11:** O dia deverá amanhecer com céu nublado a parcialmente nublado em todo o Estado, no decorrer do dia, deverá permanecer com esta configuração. Há previsão de chuvas variando de intensidade fraca a moderada sobre os municípios de Oiapoque e Calçoene, com acumulados variando entre 02 e 16 mm. As pancadas rápidas de chuvas fortes em áreas isoladas pelos interiores devem ocorrer no fim da tarde e noite, podendo vir acompanhadas de ventos fortes, trovoadas e registrar acumulados de chuvas indefinidos. **Em Macapá, Santana, Mazagão e áreas litorâneas, os ventos podem chegar aos 11 km/h com rajadas de 22 Km/h. As temperaturas deverão oscilar entre mínimas de 24°C e máximas de 34°C e a umidade relativa deverá variar entre 45% e 90%. As marés baixas deverão ocorrer às 11:34 h e 23:43 h com 0,5 m de altura e as marés altas deverão ocorrer às 03:58 e 16:19 h com 3,0 m de altura (Porto de Santana).**

## Previsão Por Cidades

Acompanhe a previsão do tempo para a sua cidade (Basta clicar no link da cidade correspondente), ressaltamos que, as informações fornecidas são provenientes de **modelo meteorológico** e a interpretação de um **Meteorologista** é fundamental para a veracidade da informação.

[Amapá](#) – [Calçoene](#) – [Cutias](#) – [Ferreira Gomes](#) – [Itaubal](#) – [Laranjal do Jari](#) – [Macapá](#) – [Mazagão](#) – [Oiapoque](#)  
[Pedra Branca do Amapari](#) – [Porto Grande](#) – [Pracuúba](#) – [Santana](#) – [Serra do Navio](#) – [Tartarugalzinho](#) – [Vitória do Jari](#)

TERMO DE COOPERAÇÃO

NHMET-IEPA  
SEMA-AP  
CEDEC-AP  
ANA

Boletim N° 121  
Data: 11/11/2019

FASES DA LUA

Nova  
26 Nov 2019 - 12:05

Crescente  
04 Nov 2019 - 07:23

Cheia  
12 Nov 2019 - 10:34

Minguante  
19 Nov 2019 - 18:11

DEFESA CIVIL



FINEP  
FINANCIADORA DE ESTUDOS E PROJETOS  
MINISTÉRIO DA CIÊNCIA E TECNOLOGIA

