

# BOLETIM METEOROLÓGICO

TERMO DE COOPERAÇÃO

**NHMET-IEPA**  
**SEMA-AD**  
**CEDEC-AD**  
**ANA**

Boletim Nº 119  
Data: 06/11/2019

## FASES DA LUA

**Nova**

26 Nov 2019 - 12:05

**Crescente**

04 Nov 2019 - 07:23

**Cheia**

12 Nov 2019 - 10:34

**Minguante**

19 Nov 2019 - 18:11

DEFESA CIVIL



AMAZÔNIA



**FINEP**

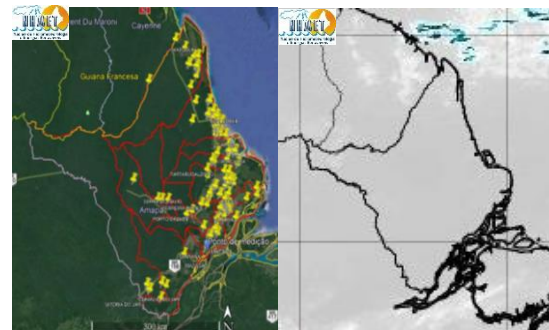
FINANCIADORA DE ESTUDOS E PROJETOS  
MINISTÉRIO DA CIÊNCIA E TECNOLOGIA



APLICAÇÕES PARA ALERTA DE DESASTRES E AÇÕES DE DEFESA CIVIL  
PREVISÃO DO TEMPO PARA O ESTADO DO AMAPÁ

## Situação Atual

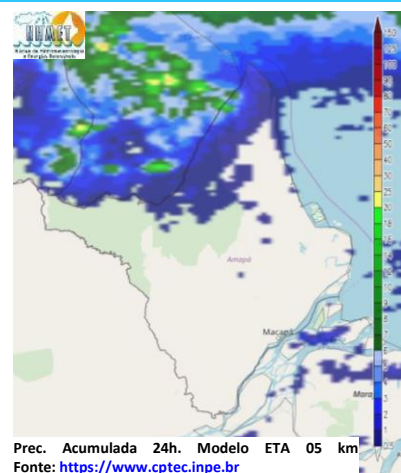
Nesta quarta-feira, o dia amanheceu com céu nublado a parcialmente nublado em todo o Estado. Na figura ao lado do satélite GOES-16 às 08:00 h da manhã, é possível observar a presença de nuvens não precipitantes no sul e norte do Estado. Nas últimas 48 h, foram identificados 329 focos de calor no Estado (Calçoene - 87; Macapá - 58; Tartarugalzinho - 53; Amapá - 38; Pracuúba - 21; Oiapoque - 18; Cutias - 16; Laranjal Do Jari - 10; Ferreira Gomes - 6; Porto Grande - 6; Pedra Branca Do Amapari - 5; Itaubal - 4; Vitória Do Jari - 4; Mazagão - 2; Serra Do Navio - 1; - ). **A Temperatura em Macapá é de 28,3°C, Umidade Relativa de 75%, ventos de 6,12 km/h provenientes de Norte e Índice de Radiação Ultravioleta (IRUV) Baixo.**



Fonte: <https://www.cptec.inpe.br>

## Previsão do Tempo (NHMET-IEPA)

**Quarta-feira 06/11:** O dia deverá permanecer com céu claro e poucas nuvens em todo o Estado. Há previsão de chuvas variando de intensidade leve a fraca sobre os municípios de Oiapoque, com acumulados variando entre 01 e 18 mm, as pancadas rápidas de chuvas fortes em áreas isoladas, registrando acumulados de chuvas indefinidos, podem ocorrer no fim da tarde e à noite, principalmente sobre os municípios de Ferreira Gomes, Porto Grande Mazagão, Santana e Macapá. Essas pancadas rápidas de chuvas podem vir acompanhadas de ventos fortes e trovoadas. **Em Macapá, Santana e Mazagão, os ventos podem chegar aos 11 km/h com rajadas de 17 Km/h. A temperatura máxima deverá alcançar 33°C e a umidade relativa deverá variar entre 55% e 90%. A maré baixa deverá ocorrer às 18:56 h com 0,8 m de altura e a maré alta deverá ocorrer às 23:59 h com 2,5 m de altura (Porto de Santana).**



Prec. Acumulada 24h. Modelo ETA 05 km  
Fonte: <https://www.cptec.inpe.br>

**Quinta-feira 07/11:** O dia deverá amanhecer com céu claro e poucas nuvens em todo o Estado, no decorrer do dia, deverá permanecer com variação de nuvens. Há previsão de chuvas variando de intensidade leve a fraca sobre os municípios de Oiapoque, Calçoene, Laranjal do Jari e Vitória do Jari, com acumulados variando entre 01 e 12 mm, as pancadas rápidas de chuvas em áreas isoladas pelos interiores devem vir acompanhadas de ventos fortes, trovoadas e registrar acumulados de chuvas indefinidos. **Em Macapá, Santana, Mazagão e áreas litorâneas, os ventos podem chegar aos 11 km/h com rajadas de 18 Km/h. As temperaturas deverão oscilar entre mínimas de 25°C e máximas de 34°C e a umidade relativa deverá variar entre 45% e 90%. As marés baixas deverão ocorrer às 07:36 h e 20:06 h com 0,7 m de altura e as marés altas deverão ocorrer às 00:36 e 12:21 h com 2,6 m de altura (Porto de Santana).**

## Prognóstico Meteorológico (NHMET-IEPA)

**Sexta-feira 08/11:** O dia deverá amanhecer com céu claro e poucas nuvens em todo o Estado, no decorrer do dia, deverá permanecer com esta configuração. Não há previsão de chuvas significativas em todo o Estado do Amapá, contudo, pancadas rápidas de chuvas fortes em áreas isoladas, registrando acumulados de chuvas indefinidos, podem ocorrer no fim da tarde e à noite, principalmente sobre os municípios de Oiapoque e Calçoene. Essas pancadas rápidas de chuvas podem vir acompanhadas de ventos fortes e trovoadas. **Em Macapá, Santana, Mazagão e áreas litorâneas, os ventos podem chegar aos 10 km/h com rajadas de 19 Km/h. As temperaturas deverão oscilar entre mínimas de 25°C e máximas de 34°C e a umidade relativa deverá variar entre 45% e 90%. As marés baixas deverão ocorrer às 08:38 h e 20:58 h com 0,6 m de altura e as marés altas deverão ocorrer às 00:58 e 13:13 h com 2,8 m de altura (Porto de Santana).**

## Previsão Por Cidades

Acompanhe a previsão do tempo para a sua cidade (Basta clicar no link da cidade correspondente), ressaltamos que, as informações fornecidas são provenientes de **modelo meteorológico** e a interpretação de um **Meteorologista** é fundamental para a veracidade da informação.

[Amapá](#) – [Calçoene](#) – [Cutias](#) – [Ferreira Gomes](#) – [Itaubal](#) – [Laranjal do Jari](#) – [Macapá](#) – [Mazagão](#) – [Oiapoque](#)  
[Pedra Branca do Amapari](#) – [Porto Grande](#) – [Pracuúba](#) – [Santana](#) – [Serra do Navio](#) – [Tartarugalzinho](#) – [Vitória do Jari](#)