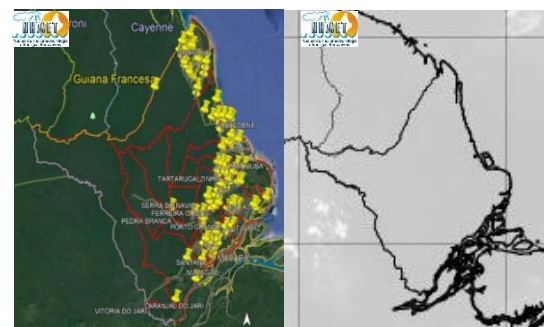


# BOLETIM METEOROLÓGICO

APLICAÇÕES PARA ALERTA DE DESASTRES E AÇÕES DE DEFESA CIVIL  
 PREVISÃO DO TEMPO PARA O ESTADO DO AMAPÁ

## Situação Atual

Nesta sexta-feira, o dia amanheceu com céu claro e poucas nuvens em todo o Estado. Na figura ao lado do satélite GOES-16 às 09:00 h da manhã, é possível observar nuvens não precipitantes a extremo norte do Estado. Nas últimas 48 h, foram identificados 316 focos de calor no Estado, como visto no mapa ao lado (Macapá - 106; Oiapoque - 72; Tartarugalzinho - 62; Calçoene - 35; Cutias - 9; Amapá - 6; Porto Grande - 6; Ferreira Gomes - 5; Mazagão - 5; Pracuúba - 5; Santana - 2; Vitória Do Jari - 2; Pedra Branca Do Amapari - 1). A **Temperatura em Macapá é de 28,3°C, Umidade Relativa de 76%, ventos de 7,56 km/h provenientes de Norte e Índice de Radiação Ultravioleta (IRUV) Baixo.**

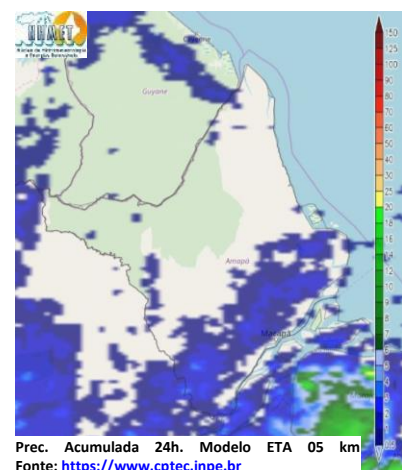


Fonte: <https://www.cptec.inpe.br>

## Previsão do Tempo (NHMET-IEPA)

**Sexta-feira 25/10:** O dia deverá permanecer com o céu claro e poucas nuvens. Não há previsão de chuvas no Estado do Amapá, com exceção de Oiapoque, que pode registrar chuvas de até 15 mm. Pancadas rápidas de chuvas em áreas isoladas e com acumulados indefinidos podem ocorrer durante os períodos da tarde e noite, principalmente nos municípios de Laranjal do Jari e Vitória do Jari, essas pancadas rápidas podem vir acompanhadas de fortes rajadas de ventos e trovoadas. **Em Macapá, Santana e Mazagão, os ventos podem chegar aos 11 km/h com rajadas de 18 Km/h. A temperatura máxima deverá alcançar 33°C e a umidade relativa deverá variar entre 40% e 85%. A maré baixa deverá ocorrer às 20:56 h com 0,3 m de altura e a maré alta deverá ocorrer às 13:08 h com 3,0 m de altura (Porto de Santana).**

**Sábado 26/10:** O dia deverá amanhecer com céu claro e poucas nuvens em todo o Estado, no decorrer do dia, deverá permanecer com esta configuração. Há previsão de chuvas variando de intensidade leve a fraca sobre os municípios de Laranjal do Jari, Vitória do Jari, Mazagão, Santana, Macapá, Itaubal, Porto Grande, Ferreira Gomes, Itaubal e Cutias, com acumulados variando entre 01 e 14 mm. as pancadas rápidas de chuvas em áreas isoladas e com acumulados indefinidos podem ocorrer durante os períodos da tarde e noite, principalmente nos municípios de Oiapoque, Calçoene e Amapá, essas pancadas rápidas podem vir acompanhadas de fortes rajadas de ventos e trovoadas. **Em Macapá, Santana, Mazagão e áreas litorâneas, os ventos podem chegar aos 11 km/h com rajadas de 21 Km/h. As temperaturas deverão oscilar entre mínimas de 25°C e máximas de 33°C e a umidade relativa deverá variar entre 40% e 85%. As marés baixas deverão ocorrer às 09:21 h e 21:51 h com 0,2 m de altura e as marés altas deverão ocorrer às 01:21 e 14:02 h com 3,1 m de altura (Porto de Santana).**



Prec. Acumulada 24h. Modelo ETA 05 km  
 Fonte: <https://www.cptec.inpe.br>

## Prognóstico Meteorológico (NHMET-IEPA)

**Domingo 27/10:** O dia deverá amanhecer com céu claro e poucas nuvens em todo o Estado, no decorrer do dia, deverá permanecer com variação de nuvens. Há previsão de chuvas variando de intensidade leve a fraca sobre os municípios de Oiapoque, Calçoene e Amapá, com acumulados variando entre 01 e 13 mm. As pancadas de chuvas em áreas localizadas podem ocorrer e vir acompanhadas de fortes rajadas de ventos e trovoadas. **Em Macapá, Santana, Mazagão e áreas litorâneas, os ventos podem chegar aos 12 km/h com rajadas de 24 Km/h. As temperaturas deverão oscilar entre mínimas de 23°C e máximas de 35°C e a umidade relativa deverá variar entre 50% e 90%. As marés baixas deverão ocorrer às 10:11 h e 22:39 h com 0,2 m de altura e as marés altas deverão ocorrer às 02:30 e 14:51 h com 3,2 m de altura (Porto de Santana).**

**Segunda-feira 28/10:** O dia deverá amanhecer com céu claro e poucas nuvens em todo o Estado, no decorrer do dia, deverá permanecer com esta configuração. Há previsão de chuvas variando de intensidade leve a fraca sobre os municípios de Oiapoque, Calçoene e Amapá, com acumulados variando entre 03 e 14 mm. As pancadas de chuvas em áreas localizadas do Estado podem vir acompanhadas de fortes rajadas de ventos e trovoadas e registrar acumulados de chuvas indefinidos. **Em Macapá, Santana, Mazagão e áreas litorâneas, os ventos podem chegar aos 10 km/h com rajadas de 21 Km/h. As temperaturas deverão oscilar entre mínimas de 23°C e máximas de 35°C e a umidade relativa deverá variar entre 50% e 90%. As marés baixas deverão ocorrer às 11:00 h e 23:21 h com 0,2 m de altura e as marés altas deverão ocorrer às 03:11 e 15:36 h com 3,3 m de altura (Porto de Santana).**

## Previsão Por Cidades

Acompanhe a previsão do tempo para a sua cidade (Basta clicar no link da cidade correspondente), ressaltamos que, as informações fornecidas são provenientes de **modelo meteorológico** e a interpretação de um **Meteorologista** é fundamental para a veracidade da informação.

[Amapá](#) – [Calçoene](#) – [Cutias](#) – [Ferreira Gomes](#) – [Itaubal](#) – [Laranjal do Jari](#) – [Macapá](#) – [Mazagão](#) – [Oiapoque](#)  
[Pedra Branca do Amapari](#) – [Porto Grande](#) – [Pracuúba](#) – [Santana](#) – [Serra do Navio](#) – [Tartarugalzinho](#) – [Vitória do Jari](#)

TERMO DE COOPERAÇÃO  
 NHMET-IEPA  
 SEMA-AP  
 CEDEC-AP  
 ANA

Boletim Nº 114  
 Data: 25/10/2019

### FASES DA LUA

**Nova**  
 28 Out 2019 - 00:38

**Crescente**  
 05 Out 2019 - 13:47

**Cheia**  
 13 Out 2019 - 18:08

**Minguante**  
 21 Out 2019 - 09:39

