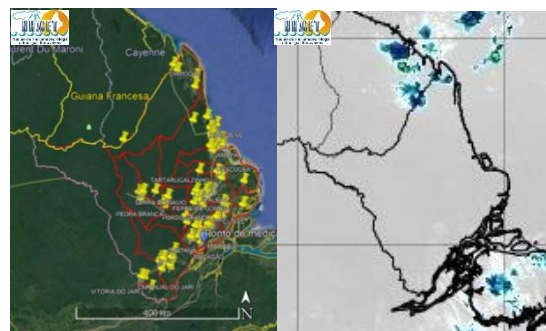


BOLETIM METEOROLÓGICO

APLICAÇÕES PARA ALERTA DE DESASTRES E AÇÕES DE DEFESA CIVIL
PREVISÃO DO TEMPO PARA O ESTADO DO AMAPÁ

Situação Atual

Nesta segunda-feira, o dia amanheceu com céu claro e poucas nuvens em todo o Estado. Na figura ao lado do satélite GOES-16 às 09:00 h da manhã, é possível observar nuvens precipitantes sobre o norte do Estado. Nas últimas 72 h, foram identificados 277 focos de calor no Estado (Tartarugalzinho - 77; Mazagão -33; Macapá -30; Amapá -25; Calçoene -24; Ferreira Gomes -23; Itaubal -19; Santana -14; Pedra Branca Do Amapari -10; Serra Do Navio -7; Oiapoque -6; Laranjal Do Jari -5; Cutias -2; Porto Grande -1; Vitória Do Jari -1). **A Temperatura em Macapá é de 27,8°C, Umidade Relativa de 79%, ventos de 6,84 km/h provenientes de norte-nordeste e Índice de Radiação Ultravioleta (IRUV) Baixo.**

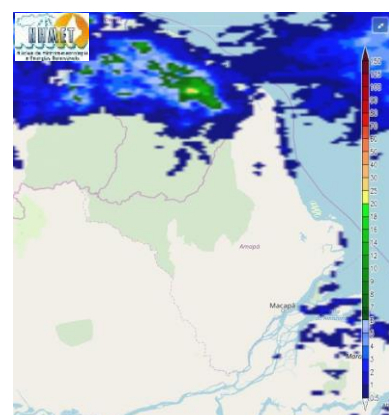


Fonte: <https://www.cptec.inpe.br>

Previsão do Tempo (NHMET-IEPA)

Segunda-feira 30/09: O dia deverá permanecer com céu claro e poucas nuvens em todo o Estado. Há previsão de chuvas variando de intensidade fraca a moderada sobre os municípios de Oiapoque e Calçoene, com acumulados variando entre 05 e 20 mm. Não há previsão de chuvas mais intensas no Estado, contudo, as pancadas rápidas em áreas isoladas pelos interiores devem vir acompanhadas de ventos fortes, trovoadas e registrar acumulados de chuvas indefinidos. **Em Macapá, Santana e Mazagão, os ventos podem chegar aos 12 km/h com rajadas de 21 Km/h. A temperatura máxima deverá alcançar 34°C e a umidade relativa deverá variar entre 45% e 90%. A maré baixa deverá ocorrer às 23:59 h com 0,2 m de altura e a maré alta deverá ocorrer às 16:36 h com 3,4 m de altura (Porto de Santana).**

Terça-feira 01/10: O dia deverá amanhecer com céu claro e poucas nuvens em todo o Estado, no decorrer do dia, deverá apresentar variação de nuvens. Há previsão de chuvas variando de intensidade leve a fraca sobre o município de Oiapoque, com acumulados variando entre 01 e 11 mm, estas chuvas devem ocorrer no fim da tarde e noite, além de poder se estender para o município de Calçoene. As pancadas rápidas de chuvas fortes em áreas isoladas pelos interiores devem vir acompanhadas de ventos fortes, trovoadas e registrar acumulados de chuvas indefinidos. **Em Macapá, Santana, Mazagão e áreas litorâneas, os ventos podem chegar aos 11 km/h com rajadas de 21 Km/h. As temperaturas deverão oscilar entre mínimas de 24°C e máximas de 34°C e a umidade relativa deverá variar entre 45% e 90%. As marés baixas deverão ocorrer às 00:58 h e 12:51 h com 0,2 m de altura e as marés altas deverão ocorrer às 04:58 e 17:24 h com 3,3 m de altura (Porto de Santana).**



Prec. Acumulada 24h. Modelo ETA 05 km
Fonte: <https://www.cptec.inpe.br>

Prognóstico Meteorológico (NHMET-IEPA)

Quarta-feira 02/10: O dia deverá amanhecer com céu claro e poucas nuvens em todo o Estado, no decorrer do dia, deverá permanecer com esta configuração. Há previsão de chuvas variando de intensidade leve a fraca sobre os municípios de Laranjal do Jari e Vitória do Jari, com acumulados variando entre 02 e 14 mm. Não há previsão de chuvas mais intensas no Estado, contudo, as pancadas rápidas de chuvas fortes em áreas isoladas pelos interiores devem ocorrer no fim da tarde e noite, podendo vir acompanhadas de ventos fortes, trovoadas e registrar acumulados de chuvas indefinidos. **Em Macapá, Santana, Mazagão e áreas litorâneas, os ventos podem chegar aos 10 km/h com rajadas de 20 Km/h. As temperaturas deverão oscilar entre mínimas de 24°C e máximas de 34°C e a umidade relativa deverá variar entre 50% e 90%. As marés baixas deverão ocorrer às 01:08 h e 13:39 h com 0,3 m de altura e as marés altas deverão ocorrer às 05:47 e 18:19 h com 3,2 m de altura (Porto de Santana).**

Previsão Por Cidades

Acompanhe a previsão do tempo para a sua cidade (Basta clicar no link da cidade correspondente), ressaltamos que, as informações fornecidas são provenientes de **modelo meteorológico** e a interpretação de um **Meteorologista** é fundamental para a veracidade da informação.

[Amapá](#) – [Calçoene](#) – [Cutias](#) – [Ferreira Gomes](#) – [Itaubal](#) – [Laranjal do Jari](#) – [Macapá](#) – [Mazagão](#) – [Oiapoque](#)
[Pedra Branca do Amapari](#) – [Porto Grande](#) – [Pracuúba](#) – [Santana](#) – [Serra do Navio](#) – [Tartarugalzinho](#) – [Vitória do Jari](#)

TERMO DE COOPERAÇÃO

NHMET-IEPA
SEMA-AP
CEDEC-AP
ANA

Boletim N° 103
Data: 30/09/2019

FASES DA LUA

Nova
28 Set 2019 - 15:26

Crescente
06 Set 2019 - 00:10

Cheia
14 Set 2019 - 01:33

Minguante
21 Set 2019 - 23:41

DEFESA CIVIL



AMAZÔNIA



FINEP
FINANCIADORA DE ESTUDOS E PROJETOS
MINISTÉRIO DA CIÊNCIA E TECNOLOGIA

