

BOLETIM METEOROLÓGICO

TERMO DE COOPERAÇÃO

NHMET-IEPA
SEMA-AP
CEDEC-AP
ANA

Boletim Nº 098
Data: 13/08/2018

DEFESA CIVIL



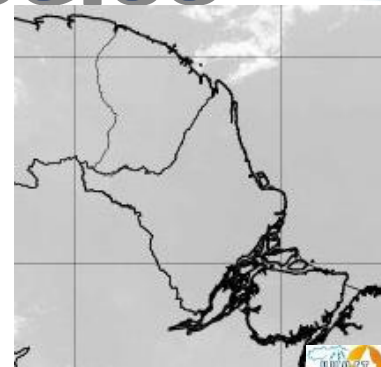
 FINEP
FINANCIADORA DE ESTUDOS E PROJETOS
MINISTÉRIO DA CIÊNCIA E TECNOLOGIA



APLICAÇÕES PARA ALERTA DE DESASTRES E AÇÕES DE DEFESA CIVIL
PREVISÃO DO TEMPO PARA O ESTADO DO AMAPÁ

Situação Atual

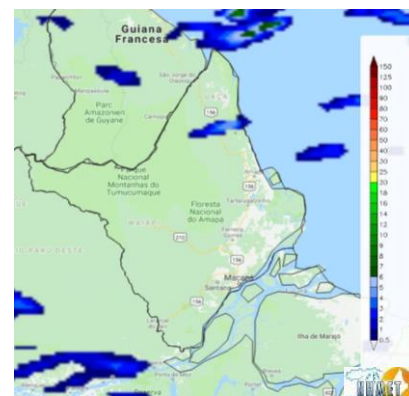
Nesta segunda-feira, o dia amanheceu com céu claro e poucas nuvens em todo o Estado. Na figura ao lado do satélite GOES-13 às 09:00 h da manhã, observam-se nuvens não precipitantes sobre o norte o Estado. Nas últimas 48 h, foram identificados 7 focos de incêndio no Estado (Macapá-3; Ferreira Gomes-2; Pedra Branca Do Amapari-1; Tartarugalzinho-1). **A Temperatura em Macapá é de 28°C, Umidade Relativa de 75%, Ventos de 14 km/h provenientes de Norte e Índice de Radiação Ultravioleta (IRUV) Moderado.**



Fonte: <https://www.cptec.inpe.br>

Previsão do Tempo (NHMET-IEPA)

Segunda-feira 13/08: O dia deverá permanecer com o céu claro durante todo o dia, com pancadas de chuva localizadas no fim da tarde e noite em áreas localizadas pelos interiores do Estado. Há previsão de chuvas variando de intensidade leve a fraca sobre os municípios de Oiapoque e Calçoene, com acumulados variando entre 01 e 07 mm. Nos municípios próximos à faixa litorânea, as chuvas deverão ser em forma de pancada rápidas em pequenas áreas localizadas, com acumulados indefinidos. Estas chuvas podem vir acompanhadas de rajadas de ventos fortes e trovoadas. **Em Macapá, Santana e Mazagão, os ventos podem chegar aos 20 km/h com rajadas de 31 Km/h. A temperatura máxima deverá alcançar 33°C e a umidade relativa deverá variar entre 75% e 95%. A maré baixa deverá ocorrer às 12:34 h com 0,2 m de altura e a maré alta deverá ocorrer às 16:58 h com 3,4 m de altura (Porto de Santana).**



Prec. Acumulada 24h. Modelo ETA 05 km
Fonte: <https://www.cptec.inpe.br>

Terça-feira 14/08: O dia deverá amanhecer com céu claro e poucas nuvens em todo o Estado, no decorrer do dia, deverá permanecer com esta configuração. Há previsão de chuvas variando de intensidade leve a fraca sobre os municípios de Oiapoque e Calçoene, com acumulados variando entre 01 e 05 mm. Nos demais municípios, principalmente próximos à faixa litorânea, as chuvas deverão ser em forma de pancada rápidas em pequenas áreas localizadas, com acumulados indefinidos. Estas chuvas podem vir acompanhadas de rajadas de ventos fortes e trovoadas. **Em Macapá, Santana, Mazagão e áreas litorâneas, os ventos podem chegar aos 20 km/h com rajadas de 30 Km/h. As temperaturas deverão oscilar entre mínimas de 25°C e máximas 32°C e a umidade relativa deverá variar entre 55% e 80%. As marés baixas deverão ocorrer às 01:02 h e 13:21 h com 0,2 m de altura e as marés altas deverão ocorrer às 05:30 e 17:53 h com 3,3 m de altura (Porto de Santana).**

Prognóstico Meteorológico (NHMET-IEPA)

Quarta-feira 15/08: O dia deverá amanhecer com céu claro e poucas nuvens em todo o Estado, no decorrer do dia, deverá permanecer com esta configuração. Não há previsão de chuvas significativas sobre o Estado do Amapá. as chuvas poderão ocorrer em forma de pancada rápidas em pequenas áreas localizadas por todo o Estado, mais principalmente nas comunidades próximas à faixa litorânea, com acumulados indefinidos. Estas chuvas podem vir acompanhadas de trovoadas e fortes rajadas de ventos. **Em Macapá, Santana, Mazagão e áreas litorâneas, os ventos podem chegar aos 15 km/h com rajadas de 25 Km/h. As temperaturas deverão oscilar entre mínimas de 23°C e máximas 32°C e a umidade relativa deverá variar entre 60% e 80%. As marés baixas deverão ocorrer às 01:51 e 14:09 h com 0,2 m de altura e as marés altas deverão ocorrer às 06:19 e 18:49 h com 3,2 m de altura (Porto de Santana).**

Previsão Por Cidades

Acompanhe a previsão do tempo para a sua cidade (Basta clicar no link da cidade correspondente), ressaltamos que, as informações fornecidas são provenientes de **modelo meteorológico** e a interpretação de um **Meteorologista** é fundamental para a veracidade da informação.

[Amapá](#) – [Calçoene](#) – [Cutias](#) – [Ferreira Gomes](#) – [Itaubal](#) – [Laranjal do Jarí](#) – [Macapá](#) – [Mazagão](#) – [Oiapoque](#)
[Pedra Branca do Amapari](#) – [Porto Grande](#) – [Pracuúba](#) – [Santana](#) – [Serra do Navio](#) – [Tartarugalzinho](#) – [Vitória do Jarí](#)