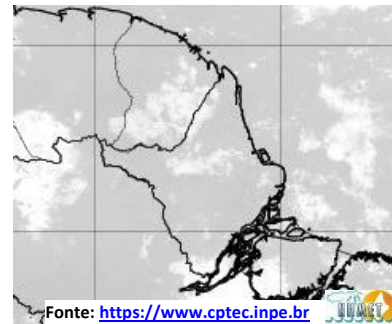


BOLETIM METEOROLÓGICO

APLICAÇÕES PARA ALERTA DE DESASTRES E AÇÕES DE DEFESA CIVIL
PREVISÃO DO TEMPO PARA O ESTADO DO AMAPÁ

Situação Atual

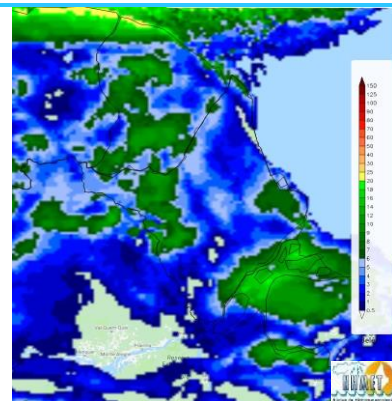
Nesta sexta-feira, o dia amanheceu com céu parcialmente nublado a claro em todo o Estado. Na figura ao lado do satélite GOES-13 às 08:00 h da manhã, observam-se nuvens não precipitantes sobre o norte e sul do Estado. Nas últimas 48 h, foram detectados 10 focos de incêndio no Estado (Ferreira Gomes-2; Laranjal Do Jari-2; Macapá-2; Pedra Branca Do Amapari-2; Porto Grande-1; Tartarugalzinho-1). A **Temperatura em Macapá é de 30°C, Umidade Relativa de 95%, Ventos de 14 km/h provenientes de nordeste e Índice de Radiação Ultravioleta (IRUV) Baixo.**



Fonte: <https://www.cptec.inpe.br>

Previsão do Tempo (NHMET-IEPA)

Sexta-feira 10/08: O dia deverá permanecer com o céu apresentando variação de nuvens com pancadas de chuva localizadas que poderão ser fortes a qualquer a partir da noite. Há previsão de chuvas leves sobre todos os municípios do Estado, com acumulados variando entre 01 e 10 mm. As chuvas mais intensas deverão ocorrer sobre os municípios de Pedra Branca e Serra do Navio, com acumulados variando entre 10 e 20 mm. **Em Macapá, Santana e Mazagão, os ventos podem chegar aos 15 km/h com rajadas de 30 Km/h. A temperatura máxima deverá alcançar 32°C e a umidade relativa deverá variar entre 60% e 95%. A maré baixa deverá ocorrer às 22:43 h com 0,3 m de altura e a maré alta deverá ocorrer às 14:23 h com 3,2 m de altura (Porto de Santana).**



Prec. Acumulada 24h. Modelo ETA 15 km

Fonte: <https://www.cptec.inpe.br>

Sábado 11/08: O dia deverá amanhecer com céu nublado a parcialmente nublado em todo o Estado, no decorrer do dia, deverá permanecer com variação de nuvens e pancadas de chuvas localizadas a partir da tarde. Há previsão de chuvas variando de intensidade leve a fraca sobre todos os municípios do Estado, com acumulados variando entre 01 e 07 mm. As chuvas mais intensas deverão ocorrer sobre os municípios de Itaubal, Mazagão, Santana e Macapá, com acumulados variando entre 10 e 25 mm. Estas chuvas podem se estender para os municípios de Cutias, Porto Grande e Ferreira Gomes, e vir acompanhadas de fortes rajadas de ventos e trovoadas. **Em Macapá, Santana, Mazagão e áreas litorâneas, os ventos podem chegar aos 15 km/h com rajadas de 28 Km/h. As temperaturas deverão oscilar entre mínimas de 25°C e máximas 31°C e a umidade relativa deverá variar entre 60% e 85%. As marés baixas deverão ocorrer às 10:53 h e 23:34 h com 0,2 m de altura e as marés altas deverão ocorrer às 03:08 e 15:13 h com 3,3 m de altura (Porto de Santana).**

Prognóstico Meteorológico (NHMET-IEPA)

Domingo 12/08: O dia deverá amanhecer com céu claro e poucas nuvens em todo o Estado, no decorrer do dia, deverá permanecer com variação de nuvens e pancadas de chuvas localizadas a partir do fim da tarde. Há previsão de chuvas variando de intensidade leve a fraca sobre todos os municípios do Estado, com acumulados variando entre 01 e 07 mm. As chuvas mais intensas deverão ocorrer sobre os municípios de Pedra Branca e Serra do Navio, com acumulados variando entre 05 e 20 mm. Estas chuvas mais intensas podem se estender para a Região Metropolitana de Macapá, Itaubal, Porto Grande e Ferreira Gomes, além de vir acompanhadas de fortes rajadas de ventos e trovoadas. **Em Macapá, Santana, Mazagão e áreas litorâneas, os ventos podem chegar aos 21 km/h com rajadas de 33 Km/h. As temperaturas deverão oscilar entre mínimas de 25°C e máximas 33°C e a umidade relativa deverá variar entre 60% e 90%. As marés baixas deverão ocorrer às 11:43 e 23:59 h com 0,3 m de altura e as marés altas deverão ocorrer às 03:56 e 16:04 h com 3,4 m de altura (Porto de Santana).**

Segunda-feira 13/08: O dia deverá amanhecer com céu claro e poucas nuvens em todo o Estado, no decorrer do dia, deverá permanecer com variação de nuvens e pancadas de chuvas localizadas a partir da noite. Há previsão de chuvas variando de intensidade leve a fraca sobre todos os municípios do Estado, com acumulados variando entre 01 e 08 mm. As chuvas mais intensas deverão ocorrer sobre os municípios de Oiapoque e Calçoene, com acumulados variando entre 05 e 20 mm. **Em Macapá, Santana e Mazagão, os ventos podem chegar aos 20 km/h com rajadas de 30 Km/h. As temperaturas deverão variar entre 24°C e 33°C, e a umidade relativa deverá variar entre 55% e 95%. As marés baixas deverão ocorrer às 00:19 e 12:34 h com 0,2 m de altura e as marés altas deverão ocorrer às 04:43 e 16:58 h com 3,4 m de altura (Porto de Santana).**

Previsão Por Cidades

Acompanhe a previsão do tempo para a sua cidade (Basta clicar no link da cidade correspondente), lembre-se que as informações fornecidas são provenientes de **modelo meteorológico** e a interpretação de um **Meteorologista** é fundamental para a veracidade da informação.

[Amapá](#) – [Calçoene](#) – [Cutias](#) – [Ferreira Gomes](#) – [Itaubal](#) – [Laranjal do Jari](#) – [Macapá](#) – [Mazagão](#) – [Oiapoque](#) – [Pedra Branca do Amapari](#) – [Porto Grande](#) – [Pracuúba](#) – [Santana](#) – [Serra do Navio](#) – [Tartarugalzinho](#) – [Vitória do Jari](#)

TERMO DE COOPERAÇÃO

NHMET-IEPA
SEMA-AP
CEDEC-AP
ANA

Boletim Nº 97

Data: 10/08/2018



FINANCIADORA DE ESTUDOS E PROJETOS
MINISTÉRIO DA CIÊNCIA E TECNOLOGIA



Fundação de Amparo e Desenvolvimento de Pesquisa