

BOLETIM METEOROLÓGICO

TERMO DE COOPERAÇÃO

NHMET-IEPA
SEMA-AP
CEDEC-AP
ANA

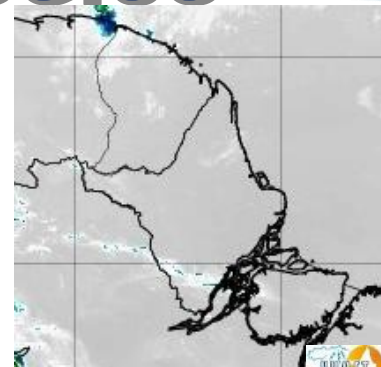
Boletim N° 096
Data: 08/08/2018



APLICAÇÕES PARA ALERTA DE DESASTRES E AÇÕES DE DEFESA CIVIL
PREVISÃO DO TEMPO PARA O ESTADO DO AMAPÁ

Situação Atual

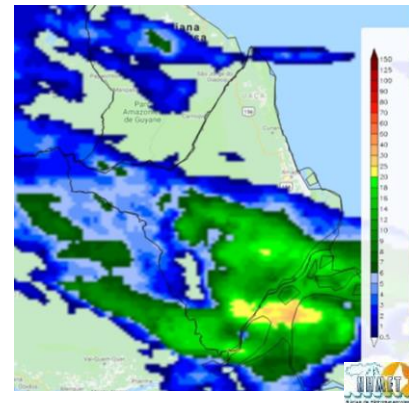
Nesta quarta-feira, o dia amanheceu com céu claro e poucas nuvens em todo o Estado. Na figura ao lado do satélite GOES-13 às 09:00 h da manhã, observam-se nuvens precipitantes sobre o sul do Estado. Nas últimas 48 h, foram identificados 05 focos de incêndio no Estado do Amapá (Laranjal do Jari – 04; Macapá – 01). **A Temperatura em Macapá é de 29°C, Umidade Relativa de 70%, Ventos de 18 km/h provenientes de Nordeste e Índice de Radiação Ultravioleta (IRUV) Moderado.**



Fonte: <https://www.cptec.inpe.br>

Previsão do Tempo (NHMET-IEPA)

Quarta-feira 08/08: O dia deverá permanecer com o céu apresentando variação de nuvens com pancadas de chuva localizadas que poderão ser fortes a partir do fim da tarde e noite. Há previsão de chuvas variando de intensidade leve sobre a região metropolitana de Macapá, com acumulados variando entre 01 e 08 mm. Nos municípios de Oiapoque, Laranjal do Jari e Vitória do Jari, as chuvas deverão ser em forma de pancadas rápidas com acumulados de chuvas indefinidos. Estas pancadas rápidas podem vir acompanhadas de ventos fortes, trovoadas e se estender para a região Metropolitana de Macapá. **Em Macapá, Santana e Mazagão, os ventos podem chegar aos 22 km/h com rajadas de 36 Km/h. A temperatura máxima deverá alcançar 32°C e a umidade relativa deverá variar entre 50% e 95%. A maré baixa deverá ocorrer às 20:45 h com 0,4 m de altura e a maré alta deverá ocorrer às 12:39 h com 3,0 m de altura (Porto de Santana).**



Prec. Acumulada 24h. Modelo ETA 05 km
Fonte: <https://www.cptec.inpe.br>

Quinta-feira 09/08: O dia deverá amanhecer com céu parcialmente nublado a claro em todo o Estado, no decorrer do dia, deverá permanecer com variação de nuvens e pancadas de chuvas localizadas acompanhadas de ventos fortes e trovoadas a partir da tarde. Há previsão de chuvas variando de intensidade leve a fraca sobre os municípios de Cutias, Itauba, Ferreira Gomes, Porto Grande, Serra do Navio e Pedra Branca, com acumulados variando entre 03 e 12 mm. As chuvas mais intensas deverão ocorrer sobre a região metropolitana de Macapá (Mazagão, Santana e Macapá), com acumulados variando entre 08 e 23 mm. Estas chuvas mais intensas podem se estender para Laranjal do Jari e Vitória do Jari, além de ser acompanhadas de ventos fortes e trovoadas. **Em Macapá, Santana, Mazagão e áreas litorâneas, os ventos podem chegar aos 20 km/h com rajadas de 35 Km/h. As temperaturas deverão oscilar entre mínimas de 23°C e máximas 32°C e a umidade relativa deverá variar entre 65% e 95%. As marés baixas deverão ocorrer às 08:58 h e 21:47 h com 0,3 m de altura e as marés altas deverão ocorrer às 01:30 e 13:32 h com 3,1 m de altura (Porto de Santana).**

Prognóstico Meteorológico (NHMET-IEPA)

Sexta-feira 10/08: O dia deverá amanhecer com céu nublado a parcialmente nublado em todo o Estado, no decorrer do dia, deverá permanecer com variação de nuvens e pancadas de chuva localizadas a partir da tarde. Há previsão de chuvas variando de intensidade leve a fraca sobre os municípios de Oiapoque, Calçoene e Bacia dos Rios Oiapoque, Amapari, Araguari e Jari, com acumulados variando entre 03 e 15 mm. As chuvas mais intensas deverão ocorrer sobre os municípios de Laranjal do Jari, Vitória do Jari, Itauba, Mazagão, Santana e Macapá, com acumulados variando entre 12 e 25 mm, estas chuvas devem vir acompanhadas de fortes rajadas de ventos e trovoadas. **Em Macapá, Santana, Mazagão e áreas litorâneas, os ventos podem chegar aos 15 km/h com rajadas de 25 Km/h. As temperaturas deverão oscilar entre mínimas de 23°C e máximas 33°C e a umidade relativa deverá variar entre 65% e 90%. As marés baixas deverão ocorrer às 09:56 e 22:43 h com 0,3 m de altura e as marés altas deverão ocorrer às 02:21 e 14:23 h com 3,2 m de altura (Porto de Santana).**

Previsão Por Cidades

Acompanhe a previsão do tempo para a sua cidade (Basta clicar no link da cidade correspondente), ressaltamos que, as informações fornecidas são provenientes de **modelo meteorológico** e a interpretação de um **Meteorologista** é fundamental para a veracidade da informação.

[Amapá](#) – [Calçoene](#) – [Cutias](#) – [Ferreira Gomes](#) – [Itauba](#) – [Laranjal do Jari](#) – [Macapá](#) – [Mazagão](#) – [Oiapoque](#)
[Pedra Branca do Amapari](#) – [Porto Grande](#) – [Pracuúba](#) – [Santana](#) – [Serra do Navio](#) – [Tartarugalzinho](#) – [Vitória do Jari](#)