

# BOLETIM METEOROLÓGICO

TERMO DE COOPERAÇÃO

NHMET-IEPA  
SEMA-AP  
CEDEC-AP  
ANA

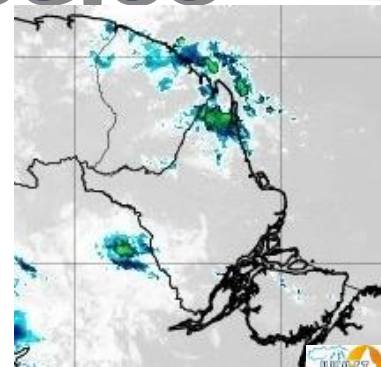
Boletim N° 092  
Data: 30/07/2018



APLICAÇÕES PARA ALERTA DE DESASTRES E AÇÕES DE DEFESA CIVIL  
PREVISÃO DO TEMPO PARA O ESTADO DO AMAPÁ

## Situação Atual

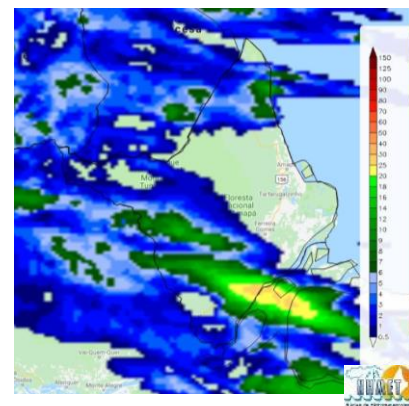
Nesta segunda-feira, o dia amanheceu com céu parcialmente nublado a claro em todo o Estado. Na figura ao lado do satélite GOES-13 às 09:00 h da manhã, observam-se nuvens precipitantes sobre o norte do Estado. Nas últimas 48 h, foram identificados 04 focos de incêndio no Estado do Amapá (Santana: 03; Tartarugalzinho: 01). A **Temperatura em Macapá é de 30°C, Umidade Relativa de 73%, Ventos de 25 km/h provenientes de Nordeste e Índice de Radiação Ultravioleta (IRUV) Moderado.**



Fonte: <https://www.cptec.inpe.br>

## Previsão do Tempo (NHMET-IEPA)

**Segunda-feira 30/07:** O dia deverá permanecer com o céu apresentando variação de nuvens pela manhã com pancadas de chuva localizadas que poderão ser fortes nos períodos da tarde e noite. Há previsão de chuvas variando de intensidade leve a fraca sobre todos os municípios do Estado, com acumulados variando entre 01 e 15 mm. Nos municípios próximos à faixa litorânea, as chuvas deverão ser mais intensas, com acumulados variando entre 10 e 40 mm. Estas chuvas podem vir acompanhadas de ventos fortes, trovoadas e se estender para os municípios de Ferreira Gomes, e Porto Grande. **Em Macapá, Santana e Mazagão, os ventos podem chegar aos 28 km/h com rajadas de 55 Km/h. A temperatura máxima deverá alcançar 31°C e a umidade relativa deverá variar entre 55% e 95%. A maré baixa deverá ocorrer às 12:53 h com 0,4 m de altura e a maré alta deverá ocorrer às 17:21 h com 3,1 m de altura (Porto de Santana).**



Prec. Acumulada 24h. Modelo ETA 05 km  
Fonte: <https://www.cptec.inpe.br>

**Terça-feira 31/07:** O dia deverá amanhecer com céu parcialmente nublado a claro em todo o Estado, no decorrer do dia, deverá permanecer com variação de nuvens e pancadas de chuvas localizadas acompanhadas de ventos fortes e trovoadas a qualquer hora do dia. Há previsão de chuvas variando de intensidade leve a fraca sobre todos os municípios do Estado, com acumulados variando entre 01 e 10 mm. As chuvas mais intensas deverão ocorrer sobre os municípios de Itaubal, Mazagão, Santana e Macapá, com acumulados variando entre 15 e 45 mm. Estas chuvas mais intensas podem se estender Serra do Navio e Pedra Branca, além de ser acompanhadas de ventos fortes e trovoadas. **Em Macapá, Santana, Mazagão e áreas litorâneas, os ventos podem chegar aos 20 km/h com rajadas de 30 Km/h. As temperaturas deverão oscilar entre mínimas de 25°C e máximas 31°C e a umidade relativa deverá variar entre 60% e 90%. As marés baixas deverão ocorrer às 01:15 h e 13:30 h com 0,4 m de altura e as marés altas deverão ocorrer às 05:53 e 18:00 h com 3,1 m de altura (Porto de Santana).**

## Prognóstico Meteorológico (NHMET-IEPA)

**Quarta-feira 01/08:** O dia deverá amanhecer com céu parcialmente nublado a claro em todo o Estado, no decorrer do dia, deverá permanecer com variação de nuvens e pancadas de chuva localizadas a partir da tarde. Há previsão de chuvas leves sobre os municípios de Laranjal do Jari, Vitória do Jari, Itaubal, Mazagão, Santana e Macapá, com acumulados variando entre 01 e 15 mm. As chuvas mais intensas deverão ocorrer em áreas localizadas e em forma de pancadas rápidas, principalmente sobre as localidades próximas à faixa litorânea, estas chuvas devem vir acompanhadas de fortes rajadas de ventos e trovoadas, podem também se estender para Serra do Navio e Pedra Branca, com acumulados indefinidos. **Em Macapá, Santana, Mazagão e áreas litorâneas, os ventos podem chegar aos 15 km/h com rajadas de 30 Km/h. As temperaturas deverão oscilar entre mínimas de 24°C e máximas 32°C e a umidade relativa deverá variar entre 60% e 95%. As marés baixas deverão ocorrer às 01:53 e 14:06 h com 0,4 m de altura e as marés altas deverão ocorrer às 06:23 e 18:39 h com 3,0 m de altura (Porto de Santana).**

## Previsão Por Cidades

Acompanhe a previsão do tempo para a sua cidade (Basta clicar no link da cidade correspondente), ressaltamos que, as informações fornecidas são provenientes de **modelo meteorológico** e a interpretação de um **Meteorologista** é fundamental para a veracidade da informação.

[Amapá](#) – [Calçoene](#) – [Cutias](#) – [Ferreira Gomes](#) – [Itaubal](#) – [Laranjal do Jari](#) – [Macapá](#) – [Mazagão](#) – [Oiapoque](#)  
[Pedra Branca do Amaparí](#) – [Porto Grande](#) – [Pracuúba](#) – [Santana](#) – [Serra do Navio](#) – [Tartarugalzinho](#) – [Vitória do Jari](#)