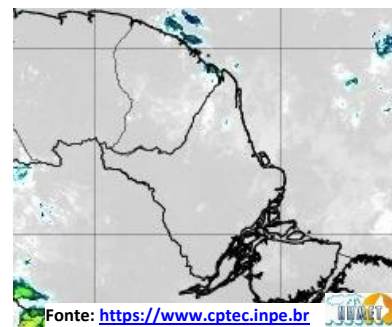


BOLETIM METEOROLÓGICO

APLICAÇÕES PARA ALERTA DE DESASTRES E AÇÕES DE DEFESA CIVIL
 PREVISÃO DO TEMPO PARA O ESTADO DO AMAPÁ

Situação Atual

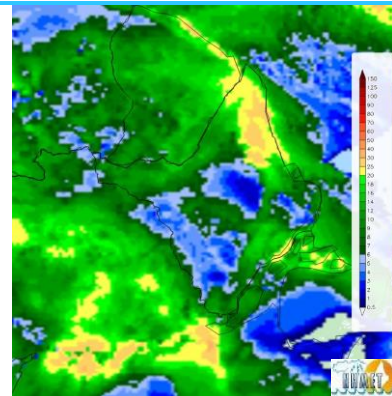
Nesta sexta-feira, o dia amanheceu com céu parcialmente nublado a claro em todo o Estado. Na figura ao lado do satélite GOES-13 às 08:00 h da manhã, observam-se nuvens precipitantes sobre o norte do Estado. Nas últimas 48 h, não foram detectados focos de incêndio no Estado. **A Temperatura em Macapá é de 30°C, Umidade Relativa de 72%, Ventos de 18 km/h provenientes de nordeste e Índice de Radiação Ultravioleta (IRUV) Moderado.**



Fonte: <https://www.cptec.inpe.br>

Previsão do Tempo (NHMET-IEPA)

Sexta-feira 27/07: O dia deverá permanecer com o céu apresentando variação de nuvens com pancadas de chuva localizadas que poderão ser fortes a partir do fim da tarde e noite. Há previsão de chuvas leves sobre todos os municípios do Estado, com acumulados variando entre 01 e 10 mm. As chuvas mais intensas deverão ocorrer sobre os municípios de Oiapoque, Calçoene, Amapá, Laranjal do Jari e Vitória do Jari, com acumulados variando entre 10 e 30 mm, além de serem acompanhadas de trovoadas e fortes rajadas de ventos. **Em Macapá, Santana e Mazagão, os ventos podem chegar aos 25 km/h com rajadas de 45 Km/h. A temperatura máxima deverá alcançar 32°C e a umidade relativa deverá variar entre 60% e 95%. A maré baixa deverá ocorrer às 23:45 h com 0,4 m de altura e a maré alta deverá ocorrer às 15:43 h com 3,0 m de altura (Porto de Santana).**



Prec. Acumulada 24h. Modelo ETA 15 km
 Fonte: <https://www.cptec.inpe.br>

Sábado 28/07: O dia deverá amanhecer com céu parcialmente nublado a claro em todo o Estado, no decorrer do dia, deverá permanecer com variação de nuvens e pancadas de chuvas localizadas a qualquer hora do dia. Há previsão de chuvas variando de intensidade leve a fraca sobre todos os municípios do Estado, com acumulados variando entre 01 e 10 mm. As chuvas mais intensas deverão ocorrer sobre os municípios de Oiapoque, Calçoene, Amapá, Pracuúba, Tartarugalzinho, Itaubal, Mazagão, Santana e Macapá, com acumulados variando entre 10 e 30 mm. Estas chuvas podem se estender para os municípios de Laranjal do Jari e Vitória do Jari, e vir acompanhadas de fortes rajadas de ventos e trovoadas. **Em Macapá, Santana, Mazagão e áreas litorâneas, os ventos podem chegar aos 20 km/h com rajadas de 35 Km/h. As temperaturas deverão oscilar entre mínimas de 24°C e máximas 32°C e a umidade relativa deverá variar entre 62% e 93%. As marés baixas deverão ocorrer às 11:45 h e 23:59 h com 0,5 m de altura e as marés altas deverão ocorrer às 04:13 e 16:13 h com 3,0 m de altura (Porto de Santana).**

Prognóstico Meteorológico (NHMET-IEPA)

Domingo 29/07: O dia deverá amanhecer com céu parcialmente nublado a claro em todo o Estado, no decorrer do dia, deverá permanecer com variação de nuvens e pancadas de chuvas localizadas a qualquer hora do dia. Há previsão de chuvas variando de intensidade leve a fraca sobre todos os municípios do Estado, com acumulados variando entre 02 e 12 mm. As chuvas mais intensas deverão ocorrer sobre os municípios de Oiapoque, Calçoene, Itaubal, Mazagão, Santana e Macapá, com acumulados variando entre 10 e 35 mm. Estas chuvas podem se estender para os municípios de Pedra Branca e Serra do Navio, além de vir acompanhadas de fortes rajadas de ventos e trovoadas. **Em Macapá, Santana, Mazagão e áreas litorâneas, os ventos podem chegar aos 23 km/h com rajadas de 43 Km/h. As temperaturas deverão oscilar entre mínimas de 23°C e máximas 32°C e a umidade relativa deverá variar entre 65% e 98%. As marés baixas deverão ocorrer às 00:11 e 12:15 h com 0,4 m de altura e as marés altas deverão ocorrer às 04:49 e 16:51 h com 3,1 m de altura (Porto de Santana).**

Segunda-feira 30/07: O dia deverá amanhecer com céu parcialmente nublado a claro em todo o Estado, no decorrer do dia, deverá permanecer com variação de nuvens e pancadas de chuvas localizadas a qualquer hora do dia. Há previsão de chuvas variando de intensidade leve a fraca sobre todos os municípios do Estado, com acumulados variando entre 01 e 12 mm. As chuvas mais intensas deverão ocorrer sobre os municípios de Oiapoque, Calçoene, Amapá, Pracuúba e Tartarugalzinho, com acumulados variando entre 10 e 30 mm. **Em Macapá, Santana e Mazagão, os ventos podem chegar aos 26 km/h com rajadas de 55 Km/h. As temperaturas deverão variar entre 24°C e 32°C, e a umidade relativa deverá variar entre 65% e 98%. As marés baixas deverão ocorrer às 00:45 e 12:53 h com 0,4 m de altura e as marés altas deverão ocorrer às 05:15 e 17:21 h com 3,1 m de altura (Porto de Santana).**

Previsão Por Cidades

Acompanhe a previsão do tempo para a sua cidade (Basta clicar no link da cidade correspondente), lembre-se que as informações fornecidas são provenientes de **modelo meteorológico** e a interpretação de um **Meteorologista** é fundamental para a veracidade da informação.

[Amapá](#) – [Calçoene](#) – [Cutias](#) – [Ferreira Gomes](#) – [Itaubal](#) – [Laranjal do Jari](#) – [Macapá](#) – [Mazagão](#) – [Oiapoque](#) – [Pedra Branca do Amaparí](#) – [Porto Grande](#) – [Pracuúba](#) – [Santana](#) – [Serra do Navio](#) – [Tartarugalzinho](#) – [Vitória do Jari](#)

TERMO DE COOPERAÇÃO

NHMET-IEPA
 SEMA-AP
 CEDEC-AP
 ANA

Boletim Nº 91

Data: 27/07/2018

