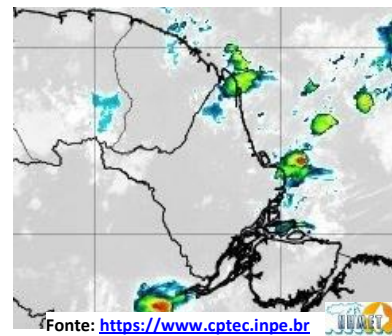


BOLETIM METEOROLÓGICO

APLICAÇÕES PARA ALERTA DE DESASTRES E AÇÕES DE DEFESA CIVIL
PREVISÃO DO TEMPO PARA O ESTADO DO AMAPÁ

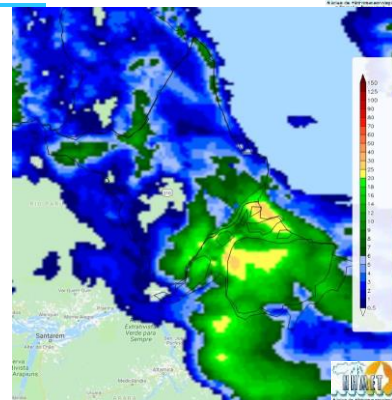
Situação Atual

Nesta sexta-feira, o dia amanheceu com céu parcialmente nublado a claro em todo o Estado. Na figura ao lado do satélite GOES-13 às 08:00 h da manhã, observam-se nuvens precipitantes sobre o leste e norte do Estado. Nas últimas 48 h, não foram detectados focos de incêndio no Estado. A **Temperatura em Macapá é de 29°C, Umidade Relativa de 75%, Ventos de 09 km/h provenientes de nordeste e Índice de Radiação Ultravioleta (IRUV) Moderado.**



Previsão do Tempo (NHMET-IEPA)

Sexta-feira 06/07: O dia deverá permanecer com o céu apresentando variação de nuvens pela manhã com pancadas de chuva localizadas que poderão ser fortes a partir da tarde. Há previsão de chuvas alternando de intensidade leve a fraca sobre todos os municípios do Estado com acumulados variando entre 02 e 12 mm. As chuvas mais intensas deverão ocorrer sobre os municípios de Mazagão, Itaupal, Santana e Macapá, com acumulados variando entre 10 e 35 mm. **Em Macapá, Santana e Mazagão, os ventos podem chegar aos 18 km/h com rajadas de 40 Km/h. A temperatura máxima deverá alcançar 31°C e a umidade relativa deverá variar entre 75% e 100%. A maré baixa deverá ocorrer às 17:13 h com 0,7 m de altura e a maré alta deverá ocorrer às 21:56 h com 2,8 m de altura (Porto de Santana).**



Sábado 07/07: O dia deverá amanhecer com céu parcialmente nublado a claro em todo o Estado, no decorrer do dia, deverá permanecer com variação de nuvens e pancadas de chuvas localizadas a partir da tarde. Há previsão de chuvas variando de intensidade leve a fraca sobre todos os municípios do Estado do Amapá, com acumulados variando entre 02 e 10 mm. sobre os municípios de Itaupal, Mazagão, Santana e Macapá, as chuvas deverão ser mais intensas, com acumulados variando entre 12 e 30 mm. **Em Macapá, Santana, Mazagão e áreas litorâneas, os ventos podem chegar aos 20 km/h com rajadas de 45 Km/h. As temperaturas deverão oscilar entre mínimas de 24°C e máximas 32°C e a umidade relativa deverá variar entre 78% e 100%. As marés baixas deverão ocorrer às 05:34 h e 18:11 h com 0,7 m de altura e as marés altas deverão ocorrer às 10:24 e 23:00 h com 2,8 m de altura (Porto de Santana).**

Prognóstico Meteorológico (NHMET-IEPA)

Domingo 08/07: O dia deverá amanhecer com céu claro e poucas nuvens em todo o Estado, no decorrer do dia, deverá permanecer com céu aberto e variação de nuvens. Há previsão de chuvas variando de intensidade leve a fraca sobre todos os municípios do Estado, com acumulados variando entre 01 e 10 mm. Sobre os municípios de Laranjal do Jari e Vitória do Jari, as chuvas deverão ser mais intensas, com acumulados variando entre 10 e 25 mm. Estas chuvas podem se estender para a Região Metropolitana de Macapá. **Em Macapá, Santana, Mazagão e áreas litorâneas, os ventos podem chegar aos 16 km/h com rajadas de 45 Km/h. As temperaturas deverão oscilar entre mínimas de 23°C e máximas 33°C e a umidade relativa deverá variar entre 70% e 98%. As marés baixas deverão ocorrer às 06:32 e 19:13 h com 0,6 m de altura e as marés altas deverão ocorrer às 11:23 e 23:59 h com 2,8 m de altura (Porto de Santana).**

Segunda-feira 09/07: O dia deverá amanhecer com céu parcialmente nublado a claro em todo o Estado e permanecer com variação de nuvens e pancadas de chuva localizadas a partir da tarde. Há previsão de chuvas variando de intensidade leve a fraca sobre todos os municípios do Estado, com acumulados variando entre 02 e 14 mm. As chuvas mais intensas deverão ocorrer sobre os municípios de Laranjal do Jari, Vitória do Jari e Região metropolitana de Macapá, com acumulados variando entre 15 e 30 mm. **Em Macapá, Santana e Mazagão, os ventos podem chegar aos 20 km/h com rajadas de 35 Km/h. As temperaturas deverão variar entre 24°C e 32°C, e a umidade relativa deverá variar entre 70% e 98%. As marés baixas deverão ocorrer às 07:30 e 20:13 h com 0,5 m de altura e as marés altas deverão ocorrer às 00:02 e 12:17 h com 2,9 m de altura (Porto de Santana).**

Previsão Por Cidades

Acompanhe a previsão do tempo para a sua cidade (Basta clicar no link da cidade correspondente), lembre-se que as informações fornecidas são provenientes de **modelo meteorológico** e a interpretação de um **Meteorologista** é fundamental para a veracidade da informação.

[Amapá](#) – [Calçoene](#) – [Cutias](#) – [Ferreira Gomes](#) – [Itaupal](#) – [Laranjal do Jari](#) – [Macapá](#) – [Mazagão](#) – [Oiapoque](#) – [Pedra Banca do Amaparí](#) – [Porto Grande](#) – [Pracuúba](#) – [Santana](#) – [Serra do Navio](#) – [Tartarugalzinho](#) – [Vitória do Jari](#)

TERMO DE COOPERAÇÃO

NHMET-IEPA
SEMA-AP
CEDEC-AP
ANA

Boletim Nº 82

Data: 06/07/2018

