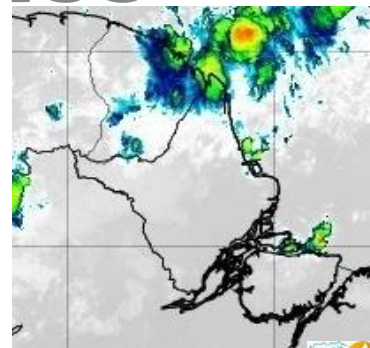


# BOLETIM METEOROLÓGICO

APLICAÇÕES PARA ALERTA DE DESASTRES E AÇÕES DE DEFESA CIVIL  
 PREVISÃO DO TEMPO PARA O ESTADO DO AMAPÁ

## Situação Atual

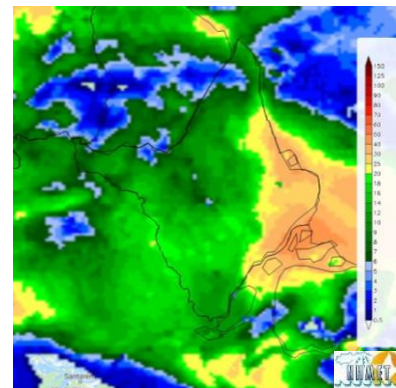
Nesta segunda-feira, o dia amanheceu com céu claro e poucas nuvens na maior parte do Estado. Na figura ao lado do satélite GOES-13 às 08:00 h da manhã, observam-se nuvens precipitantes no norte do Estado. Nas últimas 48 h, não foram detectados focos de incêndio no Estado. **A Temperatura em Macapá é de 28°C, Umidade Relativa de 95%, Ventos de 10 Km/h provenientes de Nordeste e Índice de Radiação Ultravioleta (IRUV) Baixo.**



Fonte: <https://www.cptec.inpe.br>

## Previsão do Tempo (NHMET-IEPA)

**Segunda-feira 02/07:** O dia deverá permanecer com o céu apresentando variação de nuvens e pancadas rápidas de chuvas a partir da tarde. Há previsão de chuvas variando de intensidade leve a fraca sobre todos os municípios do Estado, com acumulados variando entre 02 e 15 mm. Chuvas de intensidade moderada a forte poderão ocorrer sobre os municípios de Oiapoque e Calçoene, com os acumulados variando de 15 e 40 mm. Estas chuvas podem se estender para os municípios de Amapá, Pracuúba e Tartarugalzinho, além de serem acompanhadas de ventos fortes e trovoadas. **Em Macapá, Santana e Mazagão, os ventos podem chegar aos 18 km/h com rajadas de 35 Km/h. A temperatura máxima deverá alcançar 32°C e a umidade relativa deverá variar entre 80% e 100%. A maré baixa deverá ocorrer às 13:58 h com 0,4 m de altura e a maré alta deverá ocorrer às 18:26 h com 3,0 m de altura (Porto de Santana).**



Prec. Acumulada 24h. Modelo ETA 15 km

Fonte: <https://www.cptec.inpe.br>

**Terça-feira 03/07:** O dia deverá amanhecer com céu nublado a parcialmente nublado em todo o Estado e no decorrer do dia, deverá permanecer com variação de nuvens e pancadas de chuvas em áreas localizadas a qualquer hora do dia. Há previsão de chuvas variando de intensidade leve a fraca sobre todos os municípios do Estado, com acumulados variando entre 04 e 15 mm. As chuvas mais intensas deverão ocorrer sobre os municípios de Calçoene, Amapá, Pracuúba, Tartarugalzinho, Cutias, Itaubal, Mazagão, Santana e Macapá, com acumulados variando entre 20 e 65 mm, estas chuvas podem se estender para os municípios de Ferreira Gomes e Porto Grande. **Em Macapá, Santana, Mazagão e áreas litorâneas, os ventos podem chegar aos 20 km/h com rajadas de 40 Km/h. As temperaturas deverão oscilar entre mínimas de 24°C e máximas 31°C e a umidade relativa deverá variar entre 70% e 100%. As marés baixas deverão ocorrer às 02:26 h e 14:43 h com 0,4 m de altura e as marés altas deverão ocorrer às 07:02 e 19:09 h com 3,0 m de altura (Porto de Santana).**

## Prognóstico Meteorológico (NHMET-IEPA)

**Quarta-feira 04/07:** O dia deverá amanhecer com céu parcialmente nublado a claro na maior parte do Estado, no decorrer do dia, deverá permanecer com variação de nuvens e pancadas de chuvas localizadas a partir da tarde. Há previsão de chuvas variando de intensidade leve a fraca sobre todos os municípios do Estado, com acumulados variando entre 05 e 15 mm. As chuvas mais intensas deverão ocorrer sobre os municípios de Oiapoque, Calçoene, Amapá, Pracuúba, Tartarugalzinho, Alta Bacia do Rio Jari e Oiapoque, com acumulados variando entre 15 e 35 mm, estas chuvas podem se estender para os municípios de Ferreira Gomes, Porto Grande e Região Metropolitana de Macapá, além de serem acompanhadas de fortes rajadas de ventos e trovoadas. **Em Macapá, Santana, Mazagão e áreas litorâneas, os ventos podem chegar aos 18 km/h com rajadas de 38 Km/h. As temperaturas deverão oscilar entre mínimas de 24°C e máximas 33°C e a umidade relativa deverá variar entre 70% e 98%. As marés baixas deverão ocorrer às 03:06 e 15:28 h com 0,5 m de altura e as marés altas deverão ocorrer às 07:47 e 20:00 h com 3,0 m de altura (Porto de Santana).**

## Previsão Por Cidades

Acompanhe a previsão do tempo para a sua cidade (**Basta clicar no link da cidade correspondente**), lembre-se que as informações fornecidas são provenientes de **Modelo Meteorológico** e a interpretação de um **Meteorologista** é fundamental para a veracidade da informação.

[Amapá](#) – [Calçoene](#) – [Cutias](#) – [Ferreira Gomes](#) – [Itaubal](#) – [Laranjal do Jarí](#) – [Macapá](#) – [Mazagão](#) – [Oiapoque](#)

[Pedra Banca do Amaparí](#) – [Porto Grande](#) – [Pracuúba](#) – [Santana](#) – [Serra do Navio](#) – [Tartarugalzinho](#) – [Vitória do Jarí](#)

TERMO DE COOPERAÇÃO

**NHMET-IEPA**  
**SEMA-AP**  
**CEDEC-AP**  
**ANA**

Boletim Nº080  
 Data: 02/07/2018

SALA DE SITUAÇÃO  
 METEOROLÓGICA



AGÊNCIA NACIONAL DE ÁGUAS



SECRETARIA DE ESTADO DO MEIO AMBIENTE



DEFESA CIVIL AMAPÁ



DEFESA CIVIL AMAZONIA



REDE ESTADUAL DE PREVISÃO CLIMÁTICA E HIDROMETEOROLÓGICA DO PARÁ



FINANCIADORA DE ESTUDOS E PROJETOS  
 MINISTÉRIO DA CIÊNCIA E TECNOLOGIA



Fundação de Amparo e Desenvolvimento da Pesquisa