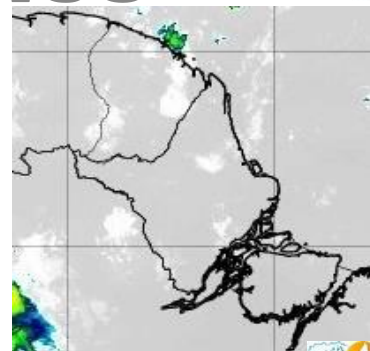


BOLETIM METEOROLÓGICO

APLICAÇÕES PARA ALERTA DE DESASTRES E AÇÕES DE DEFESA CIVIL
PREVISÃO DO TEMPO PARA O ESTADO DO AMAPÁ

Situação Atual

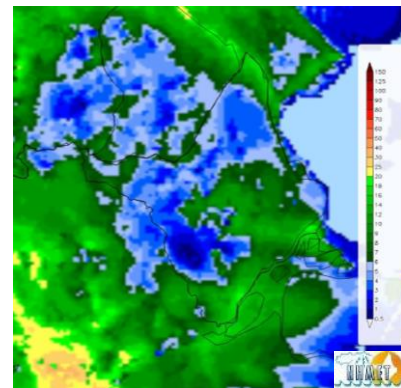
Nesta segunda-feira, o dia amanheceu com céu claro e poucas nuvens na maior parte do Estado. Na figura ao lado do satélite GOES-13 às 08:00 h da manhã, observam-se nuvens precipitantes se afastando da área norte do Estado. Nas últimas 48 h, não foram detectados focos de incêndio no Estado. A **Temperatura em Macapá é de 28°C, Umidade Relativa de 95%, Ventos de 07 Km/h provenientes de Nordeste e Índice de Radiação Ultravioleta (IRUV) Baixo.**



Fonte: <https://www.cptec.inpe.br>

Previsão do Tempo (NHMET-IEPA)

Segunda-feira 18/06: O dia deverá permanecer com o céu apresentando variação de nuvens e pancadas rápidas de chuvas a partir da tarde. Há previsão de chuvas variando de intensidade leve a fraca sobre todos os municípios do Estado, com acumulados variando entre 02 e 10 mm. Chuvas de intensidade moderada poderão ocorrer sobre os municípios de Oiapoque, Calçoene, Laranjal do Jari e Vitória do Jari, com os acumulados variando de 10 e 25 mm. Estas chuvas podem se estender para Itaubal, Ferreira Gomes, Porto Grande e Região Metropolitana de Macapá, além de serem acompanhadas de ventos fortes e trovoadas. **Em Macapá, Santana e Mazagão, os ventos podem chegar aos 15 km/h com rajadas de 39 Km/h. A temperatura máxima deverá alcançar 32°C e a umidade relativa deverá variar entre 75% e 100%. A maré baixa deverá ocorrer às 14:56 h com 0,2 m de altura e a maré alta deverá ocorrer às 19:36 h com 3,2 m de altura (Porto de Santana).**



Prec. Acumulada 24h. Modelo ETA 15 km

Fonte: <https://www.cptec.inpe.br>

Terça-feira 19/06: O dia deverá amanhecer com céu parcialmente nublado a claro em todo o Estado e no decorrer do dia, deverá permanecer com variação de nuvens e pancadas de chuvas em áreas localizadas a qualquer hora do dia. Há previsão de chuvas variando de intensidade leve a fraca sobre todos os municípios do Estado, com acumulados variando entre 01 e 13 mm. As chuvas mais intensas deverão ocorrer sobre os municípios de Calçoene, Laranjal do Jari, Vitória do Jari, Mazagão, Santana, Itaubal e Macapá, com acumulados variando entre 10 e 25 mm, estas chuvas podem se estender para os municípios de Ferreira Gomes, Porto Grande, Serra do Navio e Pedra Branca. **Em Macapá, Santana, Mazagão e áreas litorâneas, os ventos podem chegar aos 15 km/h com rajadas de 38 Km/h. As temperaturas deverão oscilar entre mínimas de 24°C e máximas 32°C e a umidade relativa deverá variar entre 75% e 100%. As marés baixas deverão ocorrer às 03:36 h e 15:58 h com 0,2 m de altura e as marés altas deverão ocorrer às 08:19 e 20:45 h com 3,1 m de altura (Porto de Santana).**

Prognóstico Meteorológico (NHMET-IEPA)

Quarta-feira 20/06: O dia deverá amanhecer com céu parcialmente nublado a claro na maior parte do Estado, no decorrer do dia, deverá permanecer com variação de nuvens e pancadas de chuvas localizadas a partir da tarde. Há previsão de chuvas variando de intensidade leve a fraca sobre todos os municípios do Estado, com acumulados variando entre 02 e 15 mm. As chuvas mais intensas deverão ocorrer sobre os municípios de Oiapoque, Calçoene, Laranjal do Jari, Vitória do Jari e Alta Bacia do Rio Jari, com acumulados variando entre 15 e 30 mm, estas chuvas podem se estender para a região Metropolitana de Macapá. **Em Macapá, Santana, Mazagão e áreas litorâneas, os ventos podem chegar aos 15 km/h com rajadas de 33 Km/h. As temperaturas deverão oscilar entre mínimas de 24°C e máximas 33°C e a umidade relativa deverá variar entre 70% e 98%. As marés baixas deverão ocorrer às 04:32 e 17:02 h com 0,3 m de altura e as marés altas deverão ocorrer às 09:24 e 21:54 h com 3,1 m de altura (Porto de Santana).**

Previsão Por Cidades

Acompanhe a previsão do tempo para a sua cidade (**Basta clicar no link da cidade correspondente**), lembre-se que as informações fornecidas são provenientes de **Modelo Meteorológico** e a interpretação de um **Meteorologista** é fundamental para a veracidade da informação.

[Amapá](#) – [Calçoene](#) – [Cutias](#) – [Ferreira Gomes](#) – [Itaubal](#) – [Laranjal do Jari](#) – [Macapá](#) – [Mazagão](#) – [Oiapoque](#)

[Pedra Banca do Amapari](#) – [Porto Grande](#) – [Pracuúba](#) – [Santana](#) – [Serra do Navio](#) – [Tartarugalzinho](#) – [Vitória do Jari](#)

TERMO DE COOPERAÇÃO

NHMET-IEPA
SEMA-AP
CEDEC-AP
ANA

Boletim Nº074

Data: 18/06/2018

SALA DE SITUAÇÃO
METEOROLÓGICA

ANA
AGÊNCIA NACIONAL DE ÁGUAS

SEMA
SECRETARIA DE ESTADO DO MEIO AMBIENTE

DEFESA CIVIL
AMAPÁ

DEFESA CIVIL
AMAZÔNIA

RPCH
REDE ESTADUAL DE PREVISÃO CLIMÁTICA E HIDROMETEOROLÓGICA DO PARÁ

FINEP
FINANCIADORA DE ESTUDOS E PROJETOS
MINISTÉRIO DA CIÊNCIA E TECNOLOGIA

Fadesp
Fundação de Amparo e Desenvolvimento da Pesquisa