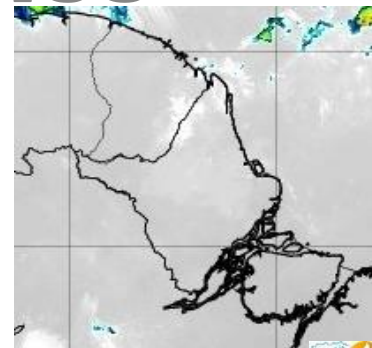


BOLETIM METEOROLÓGICO

APLICAÇÕES PARA ALERTA DE DESASTRES E AÇÕES DE DEFESA CIVIL
PREVISÃO DO TEMPO PARA O ESTADO DO AMAPÁ

Situação Atual

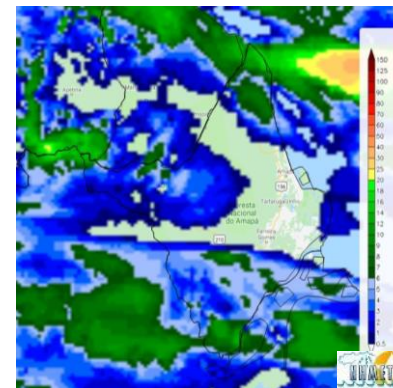
Nesta segunda-feira, o dia amanheceu com céu claro e poucas nuvens na maior parte do Estado. Na figura ao lado do satélite GOES-13 às 08:00 h da manhã, observam-se nuvens precipitantes sobre a área norte do Estado. Nas últimas 48 h, não foram detectados focos de incêndio no Estado. **A Temperatura em Macapá é de 29°C, Umidade Relativa de 90%, Ventos de 10 Km/h provenientes de Nordeste e Índice de Radiação Ultravioleta (IRUV) Baixo.**



Fonte: <https://www.cptec.inpe.br>

Previsão do Tempo (NHMET-IEPA)

Segunda-feira 11/06: O dia deverá permanecer com o céu apresentando variação de nuvens e pancadas rápidas de chuvas a partir da tarde. Há previsão de chuvas variando de intensidade leve a fraca sobre todos os municípios do Estado, com acumulados variando entre 02 e 10 mm. Chuvas de intensidade moderada poderão ocorrer sobre os municípios de Oiapoque, Calçoene e Bacia do Rio Oiapoque, com os acumulados variando de 10 e 25 mm. Estas chuvas podem ser acompanhadas de ventos fortes e trovoadas. **Em Macapá, Santana e Mazagão, os ventos podem chegar aos 15 km/h com rajadas de 32 Km/h. A temperatura máxima deverá alcançar 33°C e a umidade relativa deverá variar entre 75% e 100%. A maré baixa deverá ocorrer às 21:41 h com 0,4 m de altura e a maré alta deverá ocorrer às 13:49 h com 3,1 m de altura (Porto de Santana).**



Prec. Acumulada 24h. Modelo ETA 15 km

Fonte: <https://www.cptec.inpe.br>

Terça-feira 12/06: O dia deverá amanhecer com céu parcialmente nublado a claro em todo o Estado e no decorrer do dia, deverá permanecer com variação de nuvens e pancadas de chuvas em áreas localizadas a partir da tarde. Há previsão de chuvas variando de intensidade leve a fraca sobre todos os municípios do Estado, com acumulados variando entre 01 e 10 mm. As chuvas mais intensas deverão ocorrer sobre os municípios de Oiapoque, Laranjal do Jari, Vitória do Jari, Bacias dos Rios Oiapoque e Jari, com acumulados variando entre 10 e 25 mm, estas chuvas podem se estender para a região Metropolitana de Macapá e Itaubal. **Em Macapá, Santana, Mazagão e áreas litorâneas, os ventos podem chegar aos 18 km/h com rajadas de 32 Km/h. As temperaturas deverão oscilar entre mínimas de 24°C e máximas 33°C e a umidade relativa deverá variar entre 75% e 95%. As marés baixas deverão ocorrer às 09:54 h e 22:28 h com 0,3 m de altura e as marés altas deverão ocorrer às 02:15 e 14:23 h com 3,1 m de altura (Porto de Santana).**

Prognóstico Meteorológico (NHMET-IEPA)

Quarta-feira 13/06: O dia deverá amanhecer com céu parcialmente nublado a claro na maior parte do Estado, no decorrer do dia, deverá permanecer com variação de nuvens e pancadas de chuvas localizadas a qualquer hora. Há previsão de chuvas variando de intensidade leve a fraca sobre todos os municípios do Estado, com acumulados variando entre 05 e 15 mm. As chuvas mais intensas deverão ocorrer sobre os municípios de Oiapoque, Calçoene, Amapá Pracuúba, Tartarugalzinho, Cutias, Laranjal do Jari e Vitória do Jari, com acumulados variando entre 20 e 50 mm, estas chuvas podem se estender para a região Metropolitana de Macapá. **Em Macapá, Santana, Mazagão e áreas litorâneas, os ventos podem chegar aos 15 km/h com rajadas de 35 Km/h. As temperaturas deverão oscilar entre mínimas de 24°C e máximas 33°C e a umidade relativa deverá variar entre 75% e 98%. As marés baixas deverão ocorrer às 10:43 e 23:13 h com 0,3 m de altura e as marés altas deverão ocorrer às 03:00 e 15:04 h com 3,2 m de altura (Porto de Santana).**

Previsão Por Cidades

Acompanhe a previsão do tempo para a sua cidade (**Basta clicar no link da cidade correspondente**), lembre-se que as informações fornecidas são provenientes de **Modelo Meteorológico** e a interpretação de um **Meteorologista** é fundamental para a veracidade da informação.

[Amapá](#) – [Calçoene](#) – [Cutias](#) – [Ferreira Gomes](#) – [Itaubal](#) – [Laranjal do Jari](#) – [Macapá](#) – [Mazagão](#) – [Oiapoque](#)

[Pedra Banca do Amapará](#) – [Porto Grande](#) – [Pracuúba](#) – [Santana](#) – [Serra do Navio](#) – [Tartarugalzinho](#) – [Vitória do Jari](#)

TERMO DE COOPERAÇÃO

NHMET-IEPA
SEMA-AP
CEDEC-AP
ANA

Boletim Nº071
Data: 11/06/2018

SALA DE SITUAÇÃO
METEOROLÓGICA

