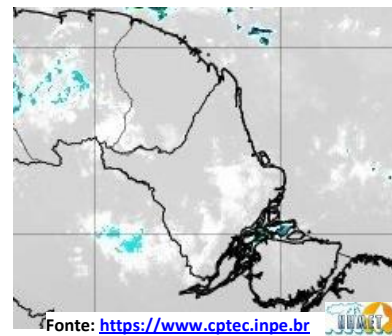


BOLETIM METEOROLÓGICO

APLICAÇÕES PARA ALERTA DE DESASTRES E AÇÕES DE DEFESA CIVIL
PREVISÃO DO TEMPO PARA O ESTADO DO AMAPÁ

Situação Atual

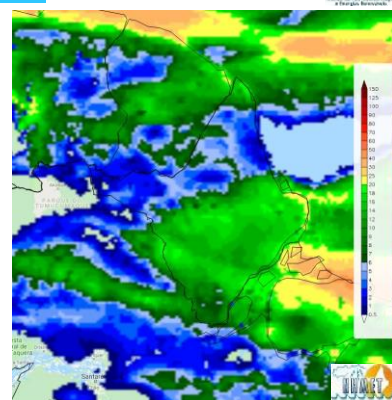
Nesta sexta-feira, o dia amanheceu com céu claro e poucas nuvens em todo o Estado. Na figura ao lado do satélite GOES-13 às 08:00 h da manhã, observam-se nuvens precipitantes sobre o extremo leste do Estado. Nas últimas 48 h, não foram detectados focos de incêndio no Estado. A **Temperatura em Macapá é de 28°C, Umidade Relativa de 90%, Ventos de 07 km/h provenientes de nortnordeste e Índice de Radiação Ultravioleta (IRUV) Moderado.**



Fonte: <https://www.cptec.inpe.br>

Previsão do Tempo (NHMET-IEPA)

Sexta-feira 01/06: O dia deverá permanecer com o céu apresentando variação de nuvens pela manhã com pancadas de chuva localizadas que poderão ser fortes a partir da tarde. Há previsão de chuvas alternando de intensidade leve a fraca sobre todos os municípios do Estado com acumulados variando entre 03 e 15 mm. As chuvas mais intensas deverão ocorrer sobre os municípios de Oiapoque, Itaubal e Região Metropolitana de Macapá, com acumulados variando entre 15 e 30 mm. **Em Macapá, Santana e Mazagão, os ventos podem chegar aos 18 km/h com rajadas de 36 Km/h. A temperatura máxima deverá alcançar 31°C e a umidade relativa deverá variar entre 75% e 100%. A maré baixa deverá ocorrer às 13:02 h com 0,4 m de altura e a maré alta deverá ocorrer às 17:34 h com 3,0 m de altura (Porto de Santana).**



Prec. Acumulada 24h. Modelo ETA 15 km

Fonte: <https://www.cptec.inpe.br>

Sábado 02/06: O dia deverá amanhecer com céu nublado a parcialmente nublado em todo o Estado, no decorrer do dia, deverá permanecer com variação de nuvens e pancadas de chuvas localizadas a qualquer hora do dia. Há previsão de chuvas variando de intensidade fraca a moderada sobre todos os municípios do Estado do Amapá, com acumulados variando entre 03 e 15 mm. sobre os municípios de Itaubal, Mazagão, Santana e Macapá, as chuvas deverão ser mais intensas, com acumulados variando entre 15 e 40 mm. Estas chuvas podem se estender para Cutias, Ferreira Gomes e Porto Grande. **Em Macapá, Santana, Mazagão e áreas litorâneas, os ventos podem chegar aos 16 km/h com rajadas de 40 Km/h. As temperaturas deverão oscilar entre mínimas de 24°C e máximas 31°C e a umidade relativa deverá variar entre 78% e 100%. As marés baixas deverão ocorrer às 01:36 h e 13:47 h com 0,4 m de altura e as marés altas deverão ocorrer às 06:08 e 18:09 h com 3,0 m de altura (Porto de Santana).**

Prognóstico Meteorológico (NHMET-IEPA)

Domingo 03/06: O dia deverá amanhecer com céu parcialmente nublado a claro em todo o Estado, no decorrer do dia, deverá permanecer com variação de nuvens e pancadas de chuvas localizadas a qualquer hora do dia. Há previsão de chuvas variando de intensidade leve a fraca sobre todos os municípios do Estado do Amapá, com acumulados variando entre 02 e 15 mm. Nos municípios de Oiapoque, Calçoene, Amapá, Pracuúba, Tartarugalzinho, Cutias Itaubal, Região Metropolitana de Macapá e Cabeceiras das Bacias dos principais rios do Estado, as chuvas serão mais intensas, com acumulados variando de 20 e 60 mm, estas chuvas podem se estender para Ferreira Gomes, Porto Grande, Serra do Navio e Pedra Branca. **Em Macapá, Santana, Mazagão e áreas litorâneas, os ventos podem chegar aos 16 km/h com rajadas de 38 Km/h. As temperaturas deverão oscilar entre mínimas de 23°C e máximas 30°C e a umidade relativa deverá variar entre 70% e 98%. As marés baixas deverão ocorrer às 02:11 e 14:26 h com 0,4 m de altura e as marés altas deverão ocorrer às 06:51 e 18:56 h com 3,0 m de altura (Porto de Santana).**

Segunda-feira 04/06: O dia deverá amanhecer com céu parcialmente nublado a claro em todo o Estado e permanecer com variação de nuvens e pancadas de chuva localizadas a qualquer hora do dia. Há previsão de chuvas variando de intensidade leve a fraca sobre todos os municípios do Estado, com acumulados variando entre 03 e 12 mm. As chuvas mais intensas deverão ocorrer sobre os municípios de Oiapoque, Calçoene, Amapá, Pracuúba e Tartarugalzinho, com acumulados variando entre 20 e 40 mm. **Em Macapá, Santana e Mazagão, os ventos podem chegar aos 20 km/h com rajadas de 35 Km/h. As temperaturas deverão variar entre 24°C e 32°C, e a umidade relativa deverá variar entre 70% e 98%. As marés baixas deverão ocorrer às 02:54 e 15:09 h com 0,4 m de altura e as marés altas deverão ocorrer às 07:34 e 19:45 h com 2,9 m de altura (Porto de Santana).**

Previsão Por Cidades

Acompanhe a previsão do tempo para a sua cidade (Basta clicar no link da cidade correspondente), lembre-se que as informações fornecidas são provenientes de **modelo meteorológico** e a interpretação de um **Meteorologista** é fundamental para a veracidade da informação.

[Amapá](#) – [Calçoene](#) – [Cutias](#) – [Ferreira Gomes](#) – [Itaubal](#) – [Laranjal do Jarí](#) – [Macapá](#) – [Mazagão](#) – [Oiapoque](#) – [Pedra Banca do Amaparí](#) – [Porto Grande](#) – [Pracuúba](#) – [Santana](#) – [Serra do Navio](#) – [Tartarugalzinho](#) – [Vitória do Jarí](#)

Instituto de Pesquisas Científicas e Tecnológicas do Estado do Amapá – IEPA
Núcleo de Hidrometeorologia e Energias Renováveis – NHMET

Centro de Incubação de Empresas, Bloco II Sala E, Rodovia JK km 02 - CEP: 68912-250 - Macapá-AP

Fone: (96) 3241-1431 ramal 222 e-mail: nhmet.iepa@gmail.com

TERMO DE COOPERAÇÃO

NHMET-IEPA
SEMA-AP
CEDEC-AP
ANA

Boletim Nº 67

Data: 01/06/2018



FINANCIADORA DE ESTUDOS E PROJETOS
MINISTÉRIO DA CIÊNCIA E TECNOLOGIA



Fundação de Amparo e Desenvolvimento da Pesquisa