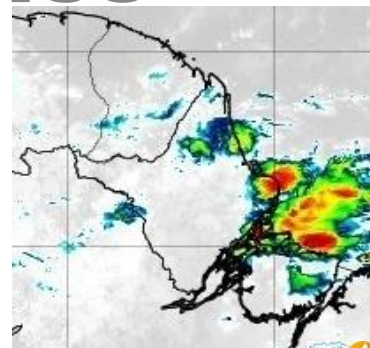


BOLETIM METEOROLÓGICO

APLICAÇÕES PARA ALERTA DE DESASTRES E AÇÕES DE DEFESA CIVIL
 PREVISÃO DO TEMPO PARA O ESTADO DO AMAPÁ

Situação Atual

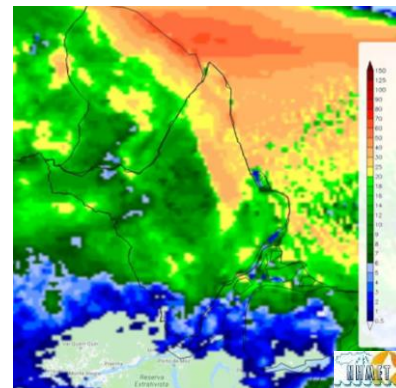
Nesta segunda-feira, o dia amanheceu com céu nublado a parcialmente nublado na maior parte do Estado. Na figura ao lado do satélite GOES-13 às 08:00 h da manhã, observam-se nuvens precipitantes sobre as áreas norte e leste do Estado. Nas últimas 48 h, não foram detectados focos de incêndio no Estado. **A Temperatura em Macapá é de 25°C, Umidade Relativa de 100%, Ventos de 10 Km/h provenientes de Nordeste e Índice de Radiação Ultravioleta (IRUV) Baixo.**



Fonte: <https://www.cptec.inpe.br>

Previsão do Tempo (NHMET-IEPA)

Segunda-feira 28/05: O dia deverá permanecer com o céu apresentando variação de nuvens e pancadas rápidas de chuvas a qualquer hora do dia. Há previsão de chuvas variando de intensidade leve a fraca sobre todos os municípios do Estado, com acumulados variando entre 03 e 15 mm. Chuvas de intensidade forte poderão ocorrer sobre os municípios que margeiam a faixa litorânea e o Rio Amazonas, com as maiores concentrações de chuvas sobre Calçoene, Amapá, Pracuúba, Tartarugalzinho, Bacias dos rios Oiapoque, Jari, Araguari, Falsino, Cassiporé e Calçoene, com os acumulados variando de 20 e 50 mm. Estas chuvas podem se estender para os municípios de Serra do Navio e Pedra Branca. **Em Macapá, Santana e Mazagão, os ventos podem chegar aos 15 km/h com rajadas de 30 Km/h. A temperatura máxima deverá alcançar 31°C e a umidade relativa deverá variar entre 75% e 100%. A maré baixa deverá ocorrer às 23:09 h com 0,3 m de altura e a maré alta deverá ocorrer às 15:11 h com 3,1 m de altura (Porto de Santana).**



Prec. Acumulada 24h. Modelo ETA 15 km

Fonte: <https://www.cptec.inpe.br>

Terça-feira 29/05: O dia deverá amanhecer com céu parcialmente nublado a claro em todo o Estado e no decorrer do dia, deverá permanecer com variação de nuvens e pancadas de chuvas em áreas localizadas. Há previsão de chuvas variando de intensidade leve a fraca sobre todos os municípios do Estado, com acumulados variando entre 03 e 15 mm. As chuvas mais intensas deverão ocorrer sobre os municípios de Oiapoque, Calçoene, Amapá, Pracuúba, Tartarugalzinho, Bacias dos Rios Oiapoque, Falsino, Calçoene e Cassiporé, com acumulados variando entre 15 e 55 mm, estas chuvas podem se estender para Porto Grande, Ferreira Gomes e Cutias. **Em Macapá, Santana, Mazagão e áreas litorâneas, os ventos podem chegar aos 16 km/h com rajadas de 35 Km/h. As temperaturas deverão oscilar entre mínimas de 24°C e máximas 31°C e a umidade relativa deverá variar entre 75% e 100%. As marés baixas deverão ocorrer às 11:19 h e 23:49 h com 0,3 m de altura e as marés altas deverão ocorrer às 03:45 e 15:53 h com 3,1 m de altura (Porto de Santana).**

Prognóstico Meteorológico (NHMET-IEPA)

Quarta-feira 30/05: O dia deverá amanhecer com céu parcialmente nublado a claro na maior parte do Estado, no decorrer do dia, deverá permanecer com variação de nuvens e pancadas de chuvas localizadas a qualquer hora. Há previsão de chuvas variando de intensidade leve a fraca sobre todos os municípios do Estado, com acumulados variando entre 05 e 15 mm. As chuvas mais intensas deverão ocorrer sobre as cabeceiras dos rios Jari, Oiapoque, Araguari, Amapari, Falsino, Cassiporé e Calçoene, com acumulados variando entre 15 e 45 mm. Estas chuvas podem se estender para Serra do Navio e Pedra Branca. **Em Macapá, Santana, Mazagão e áreas litorâneas, os ventos podem chegar aos 14 km/h com rajadas de 30 Km/h. As temperaturas deverão oscilar entre mínimas de 24°C e máximas 32°C e a umidade relativa deverá variar entre 75% e 98%. As marés baixas deverão ocorrer às 11:53 e 23:59 h com 0,4 m de altura e as marés altas deverão ocorrer às 04:19 e 16:23 h com 3,1 m de altura (Porto de Santana).**

Previsão Por Cidades

Acompanhe a previsão do tempo para a sua cidade (**Basta clicar no link da cidade correspondente**), lembre-se que as informações fornecidas são provenientes de **Modelo Meteorológico** e a interpretação de um **Meteorologista** é fundamental para a veracidade da informação.

[Amapá](#) – [Calçoene](#) – [Cutias](#) – [Ferreira Gomes](#) – [Itaubal](#) – [Laranjal do Jari](#) – [Macapá](#) – [Mazagão](#) – [Oiapoque](#)

[Pedra Banca do Amapari](#) – [Porto Grande](#) – [Pracuúba](#) – [Santana](#) – [Serra do Navio](#) – [Tartarugalzinho](#) – [Vitória do Jari](#)

TERMO DE COOPERAÇÃO

NHMET-IEPA
 SEMA-AP
 CEDEC-AP
 ANA

Boletim Nº065

Data: 28/05/2018

SALA DE SITUAÇÃO
 METEOROLÓGICA



AGÊNCIA NACIONAL DE ÁGUAS



SECRETARIA DE ESTADO DO MEIO AMBIENTE



DEFESA CIVIL



DEFESA CIVIL



REDE ESTADUAL DE PREVISÃO CLIMÁTICA E HIDROMETEOROLÓGICA DO AMAPÁ



FINANCIADORA DE ESTUDOS E PROJETOS
 MINISTÉRIO DA CIÊNCIA E TECNOLOGIA



Fundação de Amparo e Desenvolvimento da Pesquisa