

BOLETIM METEOROLÓGICO

TERMO DE
COOPERAÇÃO

NHMET-IEPA
SEMA-AP
CEDEC-AP
ANA

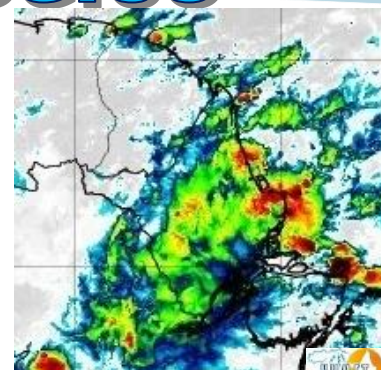
Boletim N° 063
Data: 23/05/2018



APLICAÇÕES PARA ALERTA DE DESASTRES E AÇÕES DE DEFESA CIVIL
PREVISÃO DO TEMPO PARA O ESTADO DO AMAPÁ

Situação Atual

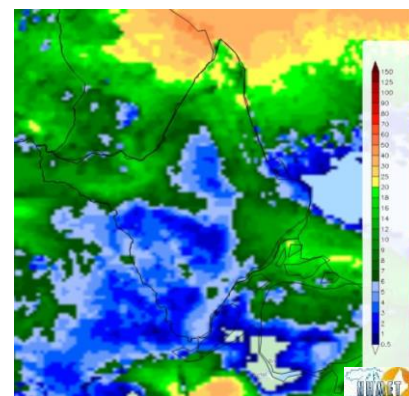
Nesta quarta-feira, o dia amanheceu com céu parcialmente nublado a claro em todo o Estado. Na figura ao lado do satélite GOES-13 às 09:00 h da manhã, observam-se nuvens precipitantes sobre todo o Estado. Nas últimas 48 h, não foram identificados focos de incêndio no Estado do Amapá. A **Temperatura em Macapá é de 26°C, Umidade Relativa de 95%, Ventos de 10 km/h provenientes de Norte e Índice de Radiação Ultravioleta (IRUV) Baixo.**



Fonte: <https://www.cptec.inpe.br>

Previsão do Tempo (NHMET-IEPA)

Quarta-feira 23/05: O dia deverá permanecer com o céu apresentando variação de nuvens pela manhã com pancadas de chuva localizadas que poderão ser fortes a qualquer hora do dia em boa parte do Estado. Há previsão de chuvas variando de intensidade fraca a moderada sobre todos os municípios do Estado, com acumulados variando entre 05 e 20 mm. Nos municípios de Oiapoque, Calçoene, Amapá, Pracuúba, Tartarugalzinho, Itaúbal e Região Metropolitana de Macapá, as chuvas deverão ser mais intensas a partir da tarde, com acumulados variando entre 20 e 45 mm. Estas chuvas podem vir acompanhadas de ventos fortes e trovoadas. **Em Macapá, Santana e Mazagão, os ventos podem chegar aos 13 km/h com rajadas de 21 Km/h. A temperatura máxima deverá alcançar 30°C e a umidade relativa deverá variar entre 75% e 100%. A maré baixa deverá ocorrer às 18:38 h com 0,4 m de altura e a maré alta deverá ocorrer às 23:24 h com 3,0 m de altura (Porto de Santana).**



Prec. Acumulada 24h. Modelo ETA 05 km
Fonte: <https://www.cptec.inpe.br>

Quinta-feira 24/05: O dia deverá amanhecer com céu parcialmente nublado a claro em todo o Estado, no decorrer do dia, deverá permanecer com variação de nuvens e pancadas de chuvas localizadas acompanhadas de ventos fortes e trovoadas a qualquer hora do dia. Há previsão de chuvas variando de intensidade leve a fraca sobre todos os municípios do Estado, com acumulados variando entre 03 e 15 mm. As chuvas mais intensas deverão ocorrer sobre os municípios de Oiapoque e Calçoene, com acumulados variando entre 15 e 35 mm. Estas chuvas mais intensas podem ser acompanhadas de ventos fortes e trovoadas. **Em Macapá, Santana, Mazagão e áreas litorâneas, os ventos podem chegar aos 10 km/h com rajadas de 20 Km/h. As temperaturas deverão oscilar entre mínimas de 24°C e máximas 30°C e a umidade relativa deverá variar entre 75% e 100%. As marés baixas deverão ocorrer às 07:11 h e 19:51 h com 0,4 m de altura e as marés altas deverão ocorrer às 12:04 e 23:59 h com 3,0 m de altura (Porto de Santana).**

Prognóstico Meteorológico (NHMET-IEPA)

Sexta-feira 25/05: O dia deverá amanhecer com céu parcialmente nublado a claro em todo o Estado, no decorrer do dia, deverá permanecer com variação de nuvens e pancadas de chuva localizadas à tarde que poderão ser fortes e vir acompanhadas de trovoadas. Há previsão de chuvas variando de intensidade leve a fraca sobre todo o Estado, com acumulados variando entre 03 e 15 mm. As chuvas mais intensas deverão ocorrer sobre os municípios de Itaúbal, Macapá, Santana e Mazagão, com acumulados variando entre 15 e 50 mm, estas chuvas podem se estender para Laranjal do Jari, Vitória do Jari, Cutias, Ferreira Gomes e Porto Grande. **Em Macapá, Santana, Mazagão e áreas litorâneas, os ventos podem chegar aos 16 km/h com rajadas de 25 Km/h. As temperaturas deverão oscilar entre mínimas de 24°C e máximas 32°C e a umidade relativa deverá variar entre 70% e 98%. As marés baixas deverão ocorrer às 08:21 e 20:54 h com 0,3 m de altura e as marés altas deverão ocorrer às 00:30 e 13:02 h com 3,1 m de altura (Porto de Santana).**

Previsão Por Cidades

Acompanhe a previsão do tempo para a sua cidade (Basta clicar no link da cidade correspondente), ressaltamos que, as informações fornecidas são provenientes de **modelo meteorológico** e a interpretação de um **Meteorologista** é fundamental para a veracidade da informação.

[Amapá](#) – [Calçoene](#) – [Cutias](#) – [Ferreira Gomes](#) – [Itaúbal](#) – [Laranjal do Jari](#) – [Macapá](#) – [Mazagão](#) – [Oiapoque](#)
[Pedra Banca do Amaparí](#) – [Porto Grande](#) – [Pracuúba](#) – [Santana](#) – [Serra do Navio](#) – [Tartarugalzinho](#) – [Vitória do Jari](#)