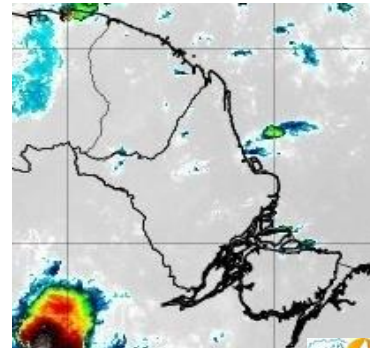


# BOLETIM METEOROLÓGICO

APLICAÇÕES PARA ALERTA DE DESASTRES E AÇÕES DE DEFESA CIVIL  
PREVISÃO DO TEMPO PARA O ESTADO DO AMAPÁ

## Situação Atual

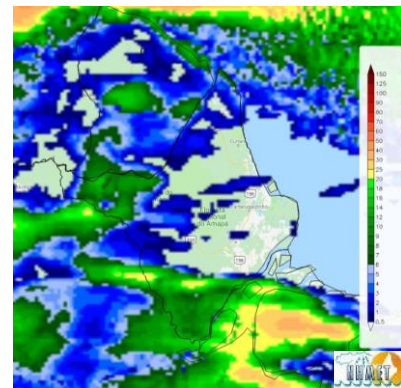
Nesta segunda-feira, o dia amanheceu com céu parcialmente nublado a claro na maior parte do Estado. Na figura ao lado do satélite GOES-13 às 08:00 h da manhã, observam-se nuvens precipitantes sobre a área norte do Estado. Nas últimas 48 h, não foram detectados focos de incêndio no Estado. **A Temperatura em Macapá é de 26°C, Umidade Relativa de 100%, Ventos de 10 Km/h provenientes de Nordeste e Índice de Radiação Ultravioleta (IRUV) Baixo.**



Fonte: <https://www.cptec.inpe.br>

## Previsão do Tempo (NHMET-IEPA)

**Quarta-feira 16/05:** O dia deverá permanecer com o céu apresentando variação de nuvens e pancadas rápidas de chuvas à qualquer hora do dia. Há previsão de chuvas variando de intensidade leve a fraca sobre todos os municípios do Estado, com acumulados variando entre 03 e 15 mm. Chuvas de intensidade forte poderão ocorrer sobre a região Metropolitana de Macapá, Média Bacia do Rio Jari e Cabeceiras dos Rios Jari e Oiapoque, com acumulados variando de 15 e 40 mm. Estas chuvas podem se estender para os municípios de Serra do Navio, Pedra Branca, Laranjal do Jari e Vitória do Jari. **Em Macapá, Santana e Mazagão, os ventos podem chegar aos 14 km/h com rajadas de 29 Km/h. A temperatura máxima deverá alcançar 32°C e a umidade relativa deverá variar entre 80% e 100%. A maré baixa deverá ocorrer às 23:59 h com 0,3 m de altura e a maré alta deverá ocorrer às 16:09 h com 3,2 m de altura (Porto de Santana).**



Prec. Acumulada 24h. Modelo ETA 15 km

Fonte: <https://www.cptec.inpe.br>

**Quinta-feira 17/05:** O dia deverá amanhecer com céu parcialmente nublado a claro em todo o Estado e no decorrer do dia, deverá permanecer com variação de nuvens e pancadas de chuvas localizadas. Há previsão de chuvas variando de intensidade leve a fraca sobre os municípios de Oiapoque, Calçoene, Serra do Navio e Pedra Branca com acumulados variando entre 03 e 15 mm. As chuvas mais intensas deverão ocorrer sobre os municípios de Macapá, Santana, Mazagão, Laranjal do Jari, Vitória do Jari, Média e Alta Bacia do rio Jari, com acumulados variando entre 10 e 40 mm, estas chuvas podem se estender para Itaubal, Porto Grande e Ferreira Gomes. **Em Macapá, Santana, Mazagão e áreas litorâneas, os ventos podem chegar aos 15 km/h com rajadas de 28 Km/h. As temperaturas deverão oscilar entre mínimas de 24°C e máximas 33°C e a umidade relativa deverá variar entre 75% e 100%. As marés baixas deverão ocorrer às 00:15 h e 12:34 h com 0,3 m de altura e as marés altas deverão ocorrer às 04:49 e 16:56 h com 3,2 m de altura (Porto de Santana).**

## Prognóstico Meteorológico (NHMET-IEPA)

**Sexta-feira 18/05:** O dia deverá amanhecer com céu parcialmente nublado a claro em todo o Estado, no decorrer do dia, deverá permanecer com variação de nuvens e pancadas de chuvas localizadas. Há previsão de chuvas variando de intensidade leve a fraca sobre todos os municípios do Estado, com acumulados variando entre 05 e 15 mm. As chuvas mais intensas deverão ocorrer sobre os municípios de Oiapoque, Calçoene, Amapá e Região Metropolitana de Macapá, e com acumulados variando entre 15 e 45 mm. Estas chuvas poderão se estender para Laranjal do Jari e Vitória do Jari. **Em Macapá, Santana, Mazagão e áreas litorâneas, os ventos podem chegar aos 18 km/h com rajadas de 35 Km/h. As temperaturas deverão oscilar entre mínimas de 24°C e máximas 32°C e a umidade relativa deverá variar entre 75% e 98%. As marés baixas deverão ocorrer às 01:02 e 13:19 h com 0,3 m de altura e as marés altas deverão ocorrer às 05:36 e 17:47 h com 3,2 m de altura (Porto de Santana).**

## Previsão Por Cidades

Acompanhe a previsão do tempo para a sua cidade (**Basta clicar no link da cidade correspondente**), lembre-se que as informações fornecidas são provenientes de **Modelo Meteorológico** e a interpretação de um **Meteorologista** é fundamental para a veracidade da informação.

[Amapá](#) – [Calçoene](#) – [Cutias](#) – [Ferreira Gomes](#) – [Itaubal](#) – [Laranjal do Jari](#) – [Macapá](#) – [Mazagão](#) – [Oiapoque](#)

[Pedra Banca do Amapará](#) – [Porto Grande](#) – [Pracuúba](#) – [Santana](#) – [Serra do Navio](#) – [Tartarugalzinho](#) – [Vitória do Jari](#)

TERMO DE COOPERAÇÃO

NHMET-IEPA  
SEMA-AP  
CEDEC-AP  
ANA

Boletim Nº060  
Data: 16/05/2018

SALA DE SITUAÇÃO  
METEOROLÓGICA



AGÊNCIA NACIONAL DE ÁGUAS



SECRETARIA DE ESTADO DO MEIO AMBIENTE



DEFESA CIVIL



DEFESA CIVIL



FINANCIADORA DE ESTUDOS E PROJETOS  
MINISTÉRIO DA CIÊNCIA E TECNOLOGIA



Fundação de Amparo e Desenvolvimento da Pesquisa