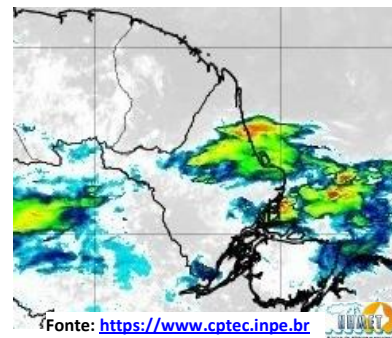


BOLETIM METEOROLÓGICO

APLICAÇÕES PARA ALERTA DE DESASTRES E AÇÕES DE DEFESA CIVIL
PREVISÃO DO TEMPO PARA O ESTADO DO AMAPÁ

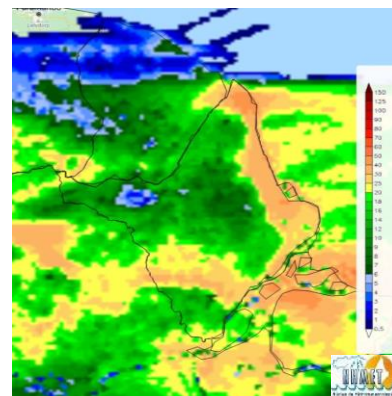
Situação Atual

Nesta sexta-feira, o dia amanheceu com céu nublado em todo o Estado. Na figura ao lado do satélite GOES-13 às 08:00 h da manhã, observam-se nuvens precipitantes sobre o leste e o norte do Estado. Nas últimas 48 h, não foram detectados focos de incêndio no Estado. A **Temperatura em Macapá é de 27°C, Umidade Relativa de 90%, Ventos de 09 km/h provenientes de nordeste e Índice de Radiação Ultravioleta (IRUV) Baixo.**



Previsão do Tempo (NHMET-IEPA)

Sexta-feira 04/05: O dia deverá permanecer com o céu apresentando variação de nuvens pela manhã com pancadas de chuva localizadas a qualquer hora do dia. Há previsão de chuvas alternando de intensidade fraca a moderada sobre todos os municípios do Estado com acumulados variando entre 10 e 25 mm. As chuvas mais intensas deverão ocorrer sobre os municípios próximos à faixa litorânea e que margeiam o Rio Amazonas e na Bacia do Rio Jari, com acumulados variando entre 25 e 60 mm, estas chuvas deverão ser acompanhadas de fortes rajadas de ventos e trovoadas. **Em Macapá, Santana e Mazagão, os ventos podem chegar aos 15 km/h com rajadas de 25 Km/h. A temperatura máxima deverá alcançar 30°C e a umidade relativa deverá variar entre 75% e 100%. A maré baixa deverá ocorrer às 14:04 h com 0,3 m de altura e a maré alta deverá ocorrer às 18:38 h com 3,0 m de altura (Porto de Santana).**



Fonte: <https://www.cptec.inpe.br>

Sábado 05/05: O dia deverá amanhecer com céu nublado a parcialmente nublado em todo o Estado, no decorrer do dia, deverá permanecer com variação de nuvens e pancadas de chuvas localizadas a qualquer hora do dia. Há previsão de chuvas variando de intensidade fraca a moderada sobre todos os municípios do Estado do Amapá, com acumulados variando entre 05 e 20 mm. Nos municípios de Oiapoque, Calçoene, Amapá, Pracuúba, Tartarugalzinho, Cutias, Itaubal, Laranjal do Jari, Vitória do Jari, Mazagão, Santana e Macapá, as chuvas serão mais intensas, com acumulados variando de 20 e 60 mm. **Em Macapá, Santana, Mazagão e áreas litorâneas, os ventos podem chegar aos 15 km/h com rajadas de 28 Km/h. As temperaturas deverão oscilar entre mínimas de 24°C e máximas 31°C e a umidade relativa deverá variar entre 78% e 100%. As marés baixas deverão ocorrer às 02:38 h e 14:51 h com 0,4 m de altura e as marés altas deverão ocorrer às 07:13 e 19:19 h com 3,0 m de altura (Porto de Santana).**

Prognóstico Meteorológico (NHMET-IEPA)

Domingo 06/05: O dia deverá amanhecer com céu nublado a parcialmente nublado em todo o Estado e com chuvas fortes sobre o Oiapoque, no decorrer do dia, deverá permanecer com variação de nuvens e pancadas de chuvas localizadas a qualquer hora do dia. Há previsão de chuvas variando de intensidade fraca a moderada sobre todos os municípios do Estado do Amapá, com acumulados variando entre 05 e 25 mm. Nos municípios de Oiapoque, Calçoene, Amapá, Pracuúba, Tartarugalzinho, Cutias e Itaubal, as chuvas serão mais intensas, com acumulados variando de 30 e 80 mm. **Em Macapá, Santana, Mazagão e áreas litorâneas, os ventos podem chegar aos 13 km/h com rajadas de 29 Km/h. As temperaturas deverão oscilar entre mínimas de 23°C e máximas 31°C e a umidade relativa deverá variar entre 70% e 98%. As marés baixas deverão ocorrer às 03:19 e 15:39 h com 0,5 m de altura e as marés altas deverão ocorrer às 08:04 e 20:11 h com 2,9 m de altura (Porto de Santana).**

Segunda-feira 07/05: O dia deverá amanhecer com céu parcialmente nublado a claro em todo o Estado e permanecer com variação de nuvens e pancadas de chuva localizadas a qualquer hora do dia. Há previsão de chuvas variando de intensidade fraca a moderada sobre todos os municípios do Estado, com acumulados variando entre 05 e 20 mm. As chuvas mais intensas deverão ocorrer sobre as cabeceiras dos Rios Oiapoque e Jari, nos municípios de Oiapoque, Calçoene, Amapá, com acumulados variando entre 20 e 55 mm. **Em Macapá, Santana e Mazagão, os ventos podem chegar aos 18 km/h com rajadas de 30 Km/h. As temperaturas deverão variar entre 24°C e 32°C, e a umidade relativa deverá variar entre 70% e 98%. As marés baixas deverão ocorrer às 04:09 e 16:36 h com 0,6 m de altura e as marés altas deverão ocorrer às 09:00 e 21:11 h com 2,8 m de altura (Porto de Santana).**

Previsão Por Cidades

Acompanhe a previsão do tempo para a sua cidade (Basta clicar no link da cidade correspondente), lembre-se que as informações fornecidas são provenientes de **modelo meteorológico** e a interpretação de um **Meteorologista** é fundamental para a veracidade da informação.

[Amapá](#) – [Calçoene](#) – [Cutias](#) – [Ferreira Gomes](#) – [Itaubal](#) – [Laranjal do Jari](#) – [Macapá](#) – [Mazagão](#) – [Oiapoque](#) – [Pedra Banca do Amaparí](#) – [Porto Grande](#) – [Pracuúba](#) – [Santana](#) – [Serra do Navio](#) – [Tartarugalzinho](#) – [Vitória do Jari](#)

TERMO DE COOPERAÇÃO

NHMET-IEPA
SEMA-AP
CEDEC-AP
ANA

Boletim Nº 55

Data: 04/05/2018

