

# BOLETIM METEOROLÓGICO

TERMO DE COOPERAÇÃO

NHMET-IEPA  
SEMA-AP  
CEDEC-AP  
ANA

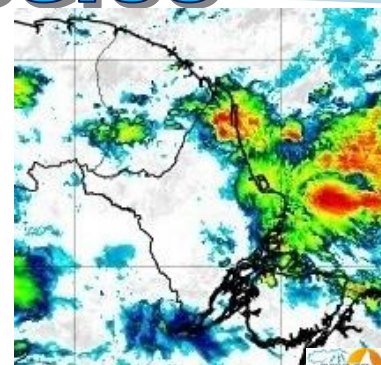
Boletim Nº 054  
Data: 02/05/2018



APLICAÇÕES PARA ALERTA DE DESASTRES E AÇÕES DE DEFESA CIVIL  
PREVISÃO DO TEMPO PARA O ESTADO DO AMAPÁ

## Situação Atual

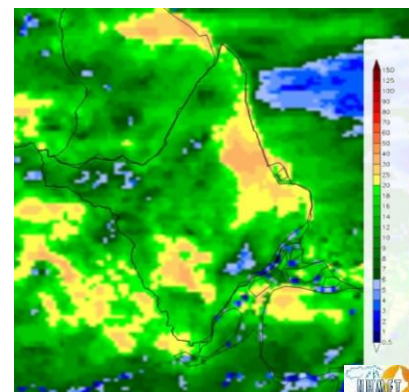
Nesta quarta-feira, o dia amanheceu com céu nublado a parcialmente nublado em todo o Estado. Na figura ao lado do satélite GOES-13 às 09:00 h da manhã, observam-se nuvens não precipitantes sobre o Norte do Estado. Nas últimas 48 h, não foram identificados focos de incêndio no Estado do Amapá. A **Temperatura em Macapá é de 26°C, Umidade Relativa de 95%, Ventos de 13 km/h provenientes de Norte e Índice de Radiação Ultravioleta (IRUV) Baixo.**



Fonte: <https://www.cptec.inpe.br>

## Previsão do Tempo (NHMET-IEPA)

**Quarta-feira 02/05:** O dia deverá permanecer com o céu apresentando variação de nuvens pela manhã com pancadas de chuva localizadas que poderão ser fortes a partir da tarde em boa parte do Estado. Há previsão de chuvas variando de intensidade fraca a moderada sobre todos os municípios do Estado, com acumulados variando entre 05 e 20 mm. Nos municípios de Oiapoque, Calçoene, Amapá, Pracuúba, Tartarugalzinho, Cutias e Itaubal, as chuvas deverão ser mais intensas a partir da tarde, com acumulados variando entre 20 e 60 mm. Estas chuvas podem se estender para os municípios de Ferreira Gomes, Porto Grande e Região Metropolitana de Macapá. **Em Macapá, Santana e Mazagão, os ventos podem chegar aos 12 km/h com rajadas de 29 Km/h. A temperatura máxima deverá alcançar 30°C e a umidade relativa deverá variar entre 70% e 100%. A maré baixa deverá ocorrer às 12:49 h com 0,3 m de altura e a maré alta deverá ocorrer às 17:19 h com 3,1 m de altura (Porto de Santana).**



Prec. Acumulada 24h. Modelo ETA 05 km  
Fonte: <https://www.cptec.inpe.br>

**Quinta-feira 03/05:** O dia deverá amanhecer com céu nublado a parcialmente nublado em todo o Estado, no decorrer do dia, deverá permanecer com variação de nuvens e pancadas de chuvas localizadas acompanhadas de ventos fortes e trovoadas a partir da tarde. Há previsão de chuvas variando de intensidade leve a fraca sobre todos os municípios do Estado, com acumulados variando entre 05 e 15 mm. As chuvas mais intensas deverão ocorrer sobre os municípios de Calçoene, Amapá, Pracuúba, Tartarugalzinho, Cutias, Serra do Navio, Pedra Branca, Cabeceiras dos Rios Cassiporé, Falsino e Jari, com acumulados variando entre 20 e 55 mm. Estas chuvas mais intensas podem se estender para Laranjal do Jari, Vitória do Jari e Região Metropolitana de Macapá. **Em Macapá, Santana, Mazagão e áreas litorâneas, os ventos podem chegar aos 11 km/h com rajadas de 24 Km/h. As temperaturas deverão oscilar entre mínimas de 24°C e máximas 30°C e a umidade relativa deverá variar entre 70% e 100%. As marés baixas deverão ocorrer às 01:13 h e 13:26 h com 0,3 m de altura e as marés altas deverão ocorrer às 05:54 e 17:58 h com 3,1 m de altura (Porto de Santana).**

## Prognóstico Meteorológico (NHMET-IEPA)

**Sexta-feira 04/05:** O dia deverá amanhecer com céu claro e poucas nuvens em todo o Estado, no decorrer do dia, deverá permanecer com variação de nuvens e pancadas de chuva localizadas à tarde que poderão ser fortes e vir acompanhadas de trovoadas. Há previsão de chuvas variando de intensidade leve a fraca sobre todo o Estado, com acumulados variando entre 05 e 15 mm. As chuvas mais intensas deverão ocorrer sobre os municípios de Oiapoque e Calçoene, com acumulados variando entre 15 e 45 mm. **Em Macapá, Santana, Mazagão e áreas litorâneas, os ventos podem chegar aos 17 km/h com rajadas de 34 Km/h. As temperaturas deverão oscilar entre mínimas de 24°C e máximas 31°C e a umidade relativa deverá variar entre 60% e 98%. As marés baixas deverão ocorrer às 01:54 e 14:04 h com 0,3 m de altura e as marés altas deverão ocorrer às 06:32 e 18:38 h com 3,0 m de altura (Porto de Santana).**

## Previsão Por Cidades

Acompanhe a previsão do tempo para a sua cidade (Basta clicar no link da cidade correspondente), ressaltamos que, as informações fornecidas são provenientes de **modelo meteorológico** e a interpretação de um **Meteorologista** é fundamental para a veracidade da informação.

[Amapá](#) – [Calçoene](#) – [Cutias](#) – [Ferreira Gomes](#) – [Itaubal](#) – [Laranjal do Jari](#) – [Macapá](#) – [Mazagão](#) – [Oiapoque](#)  
[Pedra Banca do Amaparí](#) – [Porto Grande](#) – [Pracuúba](#) – [Santana](#) – [Serra do Navio](#) – [Tartarugalzinho](#) – [Vitória do Jari](#)