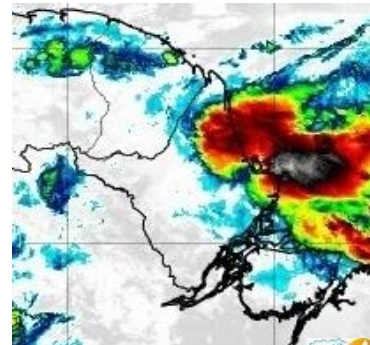


# BOLETIM METEOROLÓGICO

APLICAÇÕES PARA ALERTA DE DESASTRES E AÇÕES DE DEFESA CIVIL  
PREVISÃO DO TEMPO PARA O ESTADO DO AMAPÁ

## Situação Atual

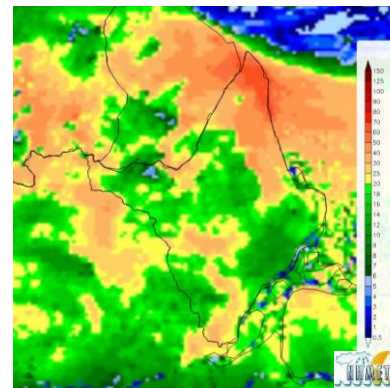
Nesta segunda-feira, o dia amanheceu com céu nublado a parcialmente nublado na maior parte do Estado. Na figura ao lado do satélite GOES-13 às 08:00 h da manhã, observam-se nuvens precipitantes sobre as áreas norte e leste do Estado. Nas últimas 48 h, não foram detectados focos de incêndio no Estado. **A Temperatura em Macapá é de 24°C, Umidade Relativa de 100%, Ventos de 08 Km/h provenientes de Nordeste e Índice de Radiação Ultravioleta (IRUV) Baixo.**



Fonte: <https://www.cptec.inpe.br>

## Previsão do Tempo (NHMET-IEPA)

**Segunda-feira 30/04:** O dia deverá permanecer com o céu apresentando variação de nuvens e possíveis pancadas rápidas de chuvas à tarde em boa parte do Estado. Há previsão de chuvas variando de intensidade fraca a moderada sobre todos os municípios do Estado, com acumulados variando entre 10 e 25 mm. Chuvas variando de intensidade forte poderão ocorrer sobre os municípios de Oiapoque, Calçoene, Amapá, Pracuúba, Tartarugalzinho, Cutias e Itaubal, inclusive sobre as cabeceiras das Bacias dos Rios Cassiporé, Falsino, Calçoene, Oiapoque, Araguari, Amapari e Jari, com acumulados variando de 30 e 80 mm. Estas chuvas podem se estender para os municípios de Serra do Navio, Pedra Branca, Ferreira Gomes e Porto Grande. **Em Macapá, Santana e Mazagão, os ventos podem chegar aos 14 km/h com rajadas de 35 Km/h. A temperatura máxima deverá alcançar 30°C e a umidade relativa deverá variar entre 80% e 100%. A maré baixa deverá ocorrer às 23:59 h com 0,3 m de altura e a maré alta deverá ocorrer às 16:08 h com 3,2 m de altura (Porto de Santana).**



Prec. Acumulada 24h. Modelo ETA 15 km

Fonte: <https://www.cptec.inpe.br>

**Terça-feira 01/05:** O dia deverá amanhecer com céu parcialmente nublado a claro em todo o Estado e no decorrer do dia, deverá permanecer com variação de nuvens e pancadas de chuvas localizadas. Há previsão de chuvas variando de intensidade fraca a moderada sobre a maioria dos municípios do Estado, com acumulados variando entre 10 e 25 mm. As chuvas mais intensas deverão ocorrer sobre os municípios de Oiapoque, Calçoene, Amapá, Pracuúba, Tartarugalzinho, Serra do Navio, Preda Branca, Porto Grande, e Ferreira Gomes, incluindo as Cabeceiras dos Rios Jari e Oiapoque, com acumulados variando entre 25 e 60 mm. **Em Macapá, Santana, Mazagão e áreas litorâneas, os ventos podem chegar aos 14 km/h com rajadas de 32 Km/h. As temperaturas deverão oscilar entre mínimas de 23°C e máximas 30°C e a umidade relativa deverá variar entre 80% e 100%. As marés baixas deverão ocorrer às 00:00 h e 12:11 h com 0,3 m de altura e as marés altas deverão ocorrer às 04:36 e 16:47 h com 3,1 m de altura (Porto de Santana).**

## Prognóstico Meteorológico (NHMET-IEPA)

**Quarta-feira 02/05:** O dia deverá amanhecer com céu parcialmente nublado a claro em todo o Estado, no decorrer do dia, deverá permanecer com variação de nuvens e pancadas de chuvas localizadas. Há previsão de chuvas variando de intensidade leve a fraca sobre todos os municípios do Estado, com acumulados variando entre 08 e 20 mm. As chuvas mais intensas deverão ocorrer sobre os municípios de Oiapoque, Calçoene, Amapá, Pracuúba e Tartarugalzinho com acumulados variando entre 25 e 60 mm. Estas chuvas deverão ser acompanhadas de fortes rajadas de ventos e trovoadas. **Em Macapá, Santana, Mazagão e áreas litorâneas, os ventos podem chegar aos 14 km/h com rajadas de 30 Km/h. As temperaturas deverão oscilar entre mínimas de 24°C e máximas 32°C e a umidade relativa deverá variar entre 75% e 98%. As marés baixas deverão ocorrer às 00:39 e 12:49 h com 0,3 m de altura e as marés altas deverão ocorrer às 05:11 e 17:19 h com 3,1 m de altura (Porto de Santana).**

## Previsão Por Cidades

Acompanhe a previsão do tempo para a sua cidade (**Basta clicar no link da cidade correspondente**), lembre-se que as informações fornecidas são provenientes de **Modelo Meteorológico** e a interpretação de um **Meteorologista** é fundamental para a veracidade da informação.

[Amapá](#) – [Calçoene](#) – [Cutias](#) – [Ferreira Gomes](#) – [Itaubal](#) – [Laranjal do Jarí](#) – [Macapá](#) – [Mazagão](#) – [Oiapoque](#)

[Pedra Banca do Amapari](#) – [Porto Grande](#) – [Pracuúba](#) – [Santana](#) – [Serra do Navio](#) – [Tartarugalzinho](#) – [Vitória do Jarí](#)

TERMO DE COOPERAÇÃO

NHMET-IEPA  
SEMA-AP  
CEDEC-AP  
ANA

Boletim Nº053  
Data: 30/04/2018

SALA DE SITUAÇÃO  
METEOROLÓGICA



AGÊNCIA NACIONAL DE ÁGUAS



SECRETARIA DE ESTADO DO MEIO AMBIENTE



DEFESA CIVIL



DEFESA CIVIL



REDE ESTADUAL DE PREVISÃO CLIMÁTICA E HIDROMETEOROLÓGICA DO AMAPÁ



FINANCIADORA DE ESTUDOS E PROJETOS  
MINISTÉRIO DA CIÊNCIA E TECNOLOGIA



Fundação de Amparo e Desenvolvimento da Pesquisa