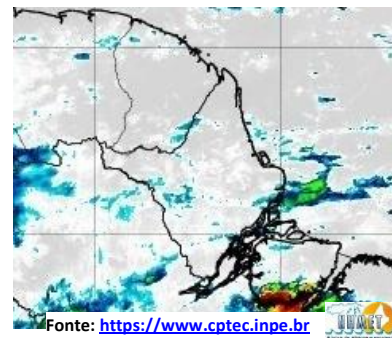


BOLETIM METEOROLÓGICO

APLICAÇÕES PARA ALERTA DE DESASTRES E AÇÕES DE DEFESA CIVIL
PREVISÃO DO TEMPO PARA O ESTADO DO AMAPÁ

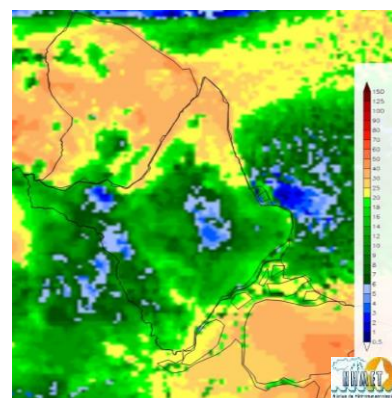
Situação Atual

Nesta sexta-feira, o dia amanheceu com céu nublado a parcialmente nublado em todo o Estado. Na figura ao lado do satélite GOES-13 às 08:00 h da manhã, observam-se nuvens precipitantes sobre o leste do Estado. Nas últimas 48 h, não foram detectados focos de incêndio no Estado. A **Temperatura em Macapá é de 28°C, Umidade Relativa de 90%, Ventos de 13 km/h provenientes de nordeste e Índice de Radiação Ultravioleta (IRUV) Baixo.**



Previsão do Tempo (NHMET-IEPA)

Sexta-feira 27/04: O dia deverá permanecer com o céu apresentando variação de nuvens pela manhã com pancadas de chuva localizadas que poderão ser fortes a partir da tarde. Há previsão de chuvas alternando de intensidade leve a fraca sobre todos os municípios do Estado com acumulados variando entre 03 e 20 mm. As chuvas mais intensas deverão ocorrer sobre os municípios próximos à faixa litorânea e que margeiam o Rio Amazonas, com acumulados variando entre 15 e 55 mm, estas chuvas deverão ser acompanhadas de fortes rajadas de ventos e trovoadas com média probabilidade de se estenderem para Laranjal do Jari e Vitória do Jari. **Em Macapá, Santana e Mazagão, os ventos podem chegar aos 12 km/h com rajadas de 28 Km/h. A temperatura máxima deverá alcançar 31°C e a umidade relativa deverá variar entre 70% e 95%. A maré baixa deverá ocorrer às 21:58 h com 0,2 m de altura e a maré alta deverá ocorrer às 14:11 h com 3,2 m de altura (Porto de Santana).**



Sábado 28/04: O dia deverá amanhecer com céu parcialmente nublado a claro em todo o Estado, no decorrer do dia, deverá permanecer com variação de nuvens e pancadas de chuvas localizadas a partir da tarde. Há previsão de chuvas variando de intensidade fraca a moderada sobre todos os municípios do Estado do Amapá, com acumulados variando entre 05 e 20 mm. Nos municípios de Oiapoque, Calçoene, Amapá, Pracuúba, Tartarugalzinho, Cutias, Itaubal, Laranjal do Jari, Vitória do Jari, Mazagão, Santana e Macapá, as chuvas serão mais intensas, com acumulados variando de 20 e 50 mm. **Em Macapá, Santana, Mazagão e áreas litorâneas, os ventos podem chegar aos 15 km/h com rajadas de 33 Km/h. As temperaturas deverão oscilar entre mínimas de 24°C e máximas 31°C e a umidade relativa deverá variar entre 70% e 100%. As marés baixas deverão ocorrer às 10:24 h e 22:45 h com 0,2 m de altura e as marés altas deverão ocorrer às 02:30 e 14:56 h com 3,2 m de altura (Porto de Santana).**

Prognóstico Meteorológico (NHMET-IEPA)

Domingo 29/04: O dia deverá amanhecer com céu parcialmente nublado a claro em todo o Estado, no decorrer do dia, deverá permanecer com variação de nuvens e pancadas de chuvas a qualquer hora do dia. Há previsão de chuvas variando de intensidade fraca a moderada sobre todos os municípios do Estado, com acumulados variando entre 03 e 20 mm. As chuvas mais intensas poderão ocorrer sobre os municípios de Oiapoque, Calçoene, Amapá, Pracuúba e Tartarugalzinho, com acumulados variando entre 20 e 60 mm, com média probabilidade de se estenderem para a região metropolitana de Macapá. **Em Macapá, Santana, Mazagão e áreas litorâneas, os ventos podem chegar aos 13 km/h com rajadas de 29 Km/h. As temperaturas deverão oscilar entre mínimas de 23°C e máximas 31°C e a umidade relativa deverá variar entre 70% e 98%. As marés baixas deverão ocorrer às 11:02 e 23:24 h com 0,2 m de altura e as marés altas deverão ocorrer às 03:13 e 15:32 h com 3,2 m de altura (Porto de Santana).**

Segunda-feira 30/04: O dia deverá amanhecer com céu claro e poucas nuvens em todo o Estado e permanecer com variação de nuvens e pancadas de chuva localizadas a qualquer hora do dia. Há previsão de chuvas fracas sobre todos os municípios do Estado, com acumulados variando entre 02 e 12 mm. As chuvas mais intensas deverão ocorrer sobre as cabeceiras dos Rios Oiapoque, Jari e Amapari, com acumulados variando entre 10 e 35 mm. **Em Macapá, Santana e Mazagão, os ventos podem chegar aos 18 km/h com rajadas de 30 Km/h. As temperaturas deverão variar entre 24°C e 32°C, e a umidade relativa deverá variar entre 70% e 98%. As marés baixas deverão ocorrer às 11:41 e 23:59 h com 0,3 m de altura e as marés altas deverão ocorrer às 03:58 e 16:08 h com 3,2 m de altura (Porto de Santana).**

Previsão Por Cidades

Acompanhe a previsão do tempo para a sua cidade (Basta clicar no link da cidade correspondente), lembre-se que as informações fornecidas são provenientes de **modelo meteorológico** e a interpretação de um **Meteorologista** é fundamental para a veracidade da informação.

[Amapá](#) – [Calçoene](#) – [Cutias](#) – [Ferreira Gomes](#) – [Itaubal](#) – [Laranjal do Jari](#) – [Macapá](#) – [Mazagão](#) – [Oiapoque](#) – [Pedra Banca do Amapari](#) – [Porto Grande](#) – [Pracuúba](#) – [Santana](#) – [Serra do Navio](#) – [Tartarugalzinho](#) – [Vitória do Jari](#)

TERMO DE COOPERAÇÃO

NHMET-IEPA
SEMA-AP
CEDEC-AP
ANA

Boletim N° 42

Data: 27/04/2018



FINANCIADORA DE ESTUDOS E PROJETOS
MINISTÉRIO DA CIÊNCIA E TECNOLOGIA



Fundação de Amparo e Desenvolvimento da Pesquisa