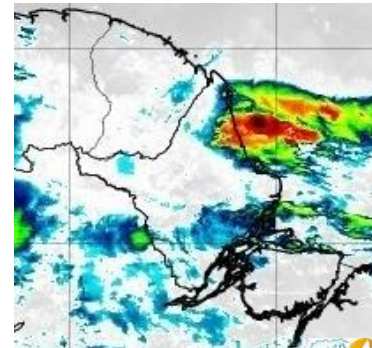


BOLETIM METEOROLÓGICO

APLICAÇÕES PARA ALERTA DE DESASTRES E AÇÕES DE DEFESA CIVIL
PREVISÃO DO TEMPO PARA O ESTADO DO AMAPÁ

Situação Atual

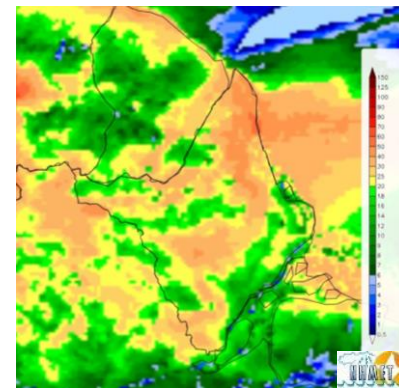
Nesta segunda-feira, o dia amanheceu com céu nublado a parcialmente nublado na maior parte do Estado. Na figura ao lado do satélite GOES-13 às 08:00 h da manhã, observam-se nuvens precipitantes sobre a área norte do Estado. Nas últimas 48 h, foram detectados 14 focos de incêndio no Estado (Porto Grande-13; Santana-1). A **Temperatura em Macapá é de 24°C, Umidade Relativa de 100%, Ventos de 6 Km/h provenientes de Norte e Índice de Radiação Ultravioleta (IRUV) Baixo.**



Fonte: <https://www.cptec.inpe.br>

Previsão do Tempo (NHMET-IEPA)

Segunda-feira 23/04: O dia deverá permanecer com o céu apresentando variação de nuvens e possíveis pancadas rápidas de chuvas à tarde em boa parte do Estado. Há previsão de chuvas variando de intensidade leve a fraca sobre todos os municípios do Estado, com acumulados variando entre 02 e 15 mm. Chuvas variando de intensidade moderada a forte poderão ocorrer sobre os municípios Calçoene, Amapá, Pracuúba, Tartarugalzinho, Cutias e Itaubal, inclusive sobre a as cabeceiras das Bacias dos Rios Cassiporé, Falsino, Calçoene, Oiapoque, Amapari e Jari, com acumulados variando de 15 e 50 mm. Estas chuvas podem se estender para os municípios de Serra do Navio, Pedra Branca, Ferreira Gomes e Porto Grande. **Em Macapá, Santana e Mazagão, os ventos podem chegar aos 14 km/h com rajadas de 30 Km/h. A temperatura máxima deverá alcançar 30°C e a umidade relativa deverá variar entre 80% e 100%. A maré baixa deverá ocorrer às 17:30 h com 0,4 m de altura e a maré alta deverá ocorrer às 22:24 h com 2,9 m de altura (Porto de Santana).**



Prec. Acumulada 24h. Modelo ETA 15 km

Fonte: <https://www.cptec.inpe.br>

Terça-feira 24/04: O dia deverá amanhecer com céu nublado a parcialmente nublado em todo o Estado e no decorrer do dia, deverá permanecer com variação de nuvens e pancadas de chuvas localizadas à partir da tarde. Há previsão de chuvas variando de intensidade moderada a forte sobre a maioria dos municípios do Estado, incluindo as cabeceiras de todas as Bacias dos rios do Estado, com acumulados variando entre 20 e 60 mm. As chuvas menos intensas deverão ocorrer sobre a região metropolitana de Macapá, com acumulados variando entre 03 e 20 mm. **Em Macapá, Santana, Mazagão e áreas litorâneas, os ventos podem chegar aos 14 km/h com rajadas de 32 Km/h. As temperaturas deverão oscilar entre mínimas de 23°C e máximas 29°C e a umidade relativa deverá variar entre 90% e 100%. As marés baixas deverão ocorrer às 06:15 h e 18:49 h com 0,4 m de altura e as marés altas deverão ocorrer às 11:23 e 23:43 h com 2,9 m de altura (Porto de Santana).**

Prognóstico Meteorológico (NHMET-IEPA)

Quarta-feira 25/04: O dia deverá amanhecer com céu parcialmente nublado a claro em todo o Estado, no decorrer do dia, deverá permanecer com variação de nuvens e pancadas de chuvas localizadas a partir da tarde. Há previsão de chuvas variando de intensidade leve a fraca sobre todos os municípios do Estado, com acumulados variando entre 02 e 15 mm. As chuvas mais intensas deverão ocorrer sobre os municípios de Oiapoque e Calçoene, com acumulados variando entre 10 e 45 mm. Há ainda probabilidade baixa que as chuvas mais intensas ocorram nos municípios de Laranjal do Jari e Vitória do Jari. **Em Macapá, Santana, Mazagão e áreas litorâneas, os ventos podem chegar aos 12 km/h com rajadas de 29 Km/h. As temperaturas deverão oscilar entre mínimas de 24°C e máximas 31°C e a umidade relativa deverá variar entre 70% e 95%. As marés baixas deverão ocorrer às 07:36 e 20:02 h com 0,3 m de altura e as marés altas deverão ocorrer às 12:28 e 23:59 h com 3,0 m de altura (Porto de Santana).**

Previsão Por Cidades

Acompanhe a previsão do tempo para a sua cidade (**Basta clicar no link da cidade correspondente**), lembre-se que as informações fornecidas são provenientes de **Modelo Meteorológico** e a interpretação de um **Meteorologista** é fundamental para a veracidade da informação.

[Amapá](#) – [Calçoene](#) – [Cutias](#) – [Ferreira Gomes](#) – [Itaubal](#) – [Laranjal do Jari](#) – [Macapá](#) – [Mazagão](#) – [Oiapoque](#)

[Pedra Banca do Amapari](#) – [Porto Grande](#) – [Pracuúba](#) – [Santana](#) – [Serra do Navio](#) – [Tartarugalzinho](#) – [Vitória do Jari](#)

TERMO DE COOPERAÇÃO

NHMET-IEPA
SEMA-AP
CEDEC-AP
ANA

Boletim Nº050

Data: 23/04/2018

SALA DE SITUAÇÃO
METEOROLÓGICA

ANA
AGÊNCIA NACIONAL DE ÁGUAS

SECRETARIA DE ESTADO DO MEIO AMBIENTE
SEMA

DEFESA CIVIL
AMAPÁ

DEFESA CIVIL
AMAZÔNIA

REDE ESTADUAL DE PREVISÃO CLIMÁTICA
RPCH
NÚCLEO DE HIDROMETEOROLOGIA E ENERGIAS RENOVÁVEIS DO AMAPÁ

FINEP
FINANCIADORA DE ESTUDOS E PROJETOS
MINISTÉRIO DA CIÊNCIA E TECNOLOGIA

Fadesp
Fundação de Amparo e Desenvolvimento da Pesquisa