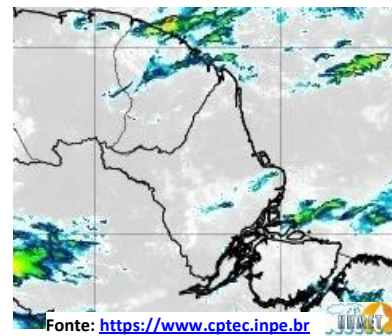


BOLETIM METEOROLÓGICO

APLICAÇÕES PARA ALERTA DE DESASTRES E AÇÕES DE DEFESA CIVIL
PREVISÃO DO TEMPO PARA O ESTADO DO AMAPÁ

Situação Atual

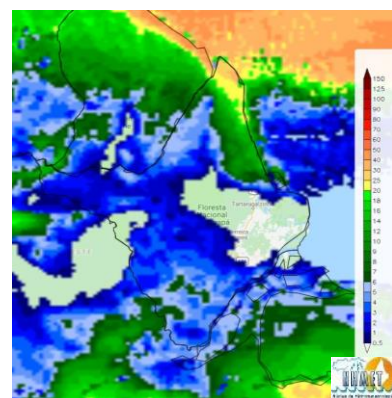
Nesta sexta-feira, o dia amanheceu com céu parcialmente nublado a claro em todo o Estado. Na figura ao lado do satélite GOES-13 às 08:00 h da manhã, observam-se nuvens precipitantes sobre o centro do Estado. Nas últimas 48 h, não foram detectados focos de incêndio no Estado. A **Temperatura em Macapá é de 27°C, Umidade Relativa de 90%, Ventos de 09 km/h provenientes de norte e Índice de Radiação Ultravioleta (IRUV) Baixo.**



Fonte: <https://www.cptec.inpe.br>

Previsão do Tempo (NHMET-IEPA)

Sexta-feira 20/04: O dia deverá permanecer com o céu apresentando variação de nuvens pela manhã com pancadas de chuva localizadas que poderão ser fortes a partir da tarde em boa parte do Estado. Há previsão de chuvas alternando de intensidade leve a fraca sobre todos os municípios do Estado com acumulados variando entre 05 e 20 mm. As chuvas mais intensas deverão ocorrer sobre o município de Oiapoque, com acumulados variando entre 20 e 50 mm, estas chuvas deverão ser acompanhadas de fortes rajadas de ventos e trovoadas e podem se estender para o município de Calçoene. **Em Macapá, Santana e Mazagão, os ventos podem chegar aos 14 km/h com rajadas de 34 Km/h. A temperatura máxima deverá alcançar 32°C e a umidade relativa deverá variar entre 65% e 95%. A maré baixa deverá ocorrer às 14:23 h com 0,3 m de altura e a maré alta deverá ocorrer às 18:54 h com 3,1 m de altura (Porto de Santana).**



Prec. Acumulada 24h. Modelo ETA 15 km

Fonte: <https://www.cptec.inpe.br>

Sábado 21/04: O dia deverá amanhecer com céu claro e poucas nuvens em todo o Estado, no decorrer do dia, deverá permanecer com variação de nuvens e pancadas de chuvas localizadas a partir da tarde. Há previsão de chuvas variando de intensidade leve a fraca sobre todos os municípios do Estado do Amapá, com acumulados variando entre 01 e 12 mm. Nos municípios de Oiapoque e Calçoene, as chuvas serão mais intensas, com acumulados variando de 10 e 35 mm. Estas chuvas mais intensas podem se estender para a Pracuúba e Amapá. **Em Macapá, Santana, Mazagão e áreas litorâneas, os ventos podem chegar aos 15 km/h com rajadas de 24 Km/h. As temperaturas deverão oscilar entre mínimas de 24°C e máximas 32°C e a umidade relativa deverá variar entre 70% e 95%. As marés baixas deverão ocorrer às 02:58 h e 15:15 h com 0,3 m de altura e as marés altas deverão ocorrer às 07:41 e 19:54 h com 3,0 m de altura (Porto de Santana).**

Prognóstico Meteorológico (NHMET-IEPA)

Domingo 22/04: O dia deverá amanhecer com céu claro e poucas nuvens em todo o Estado, no decorrer do dia, deverá permanecer com variação de nuvens e pancadas de chuvas a qualquer hora do dia. Há previsão de chuvas variando de intensidade leve a fraca sobre todos os municípios do Estado, com acumulados variando entre 03 e 15 mm. As chuvas mais intensas poderão ocorrer sobre os municípios de Oiapoque, Calçoene, Amapá, Itaubal, Mazagão, Santana Macapá e região do Bailique, com acumulados variando entre 10 e 40 mm. **Em Macapá, Santana, Mazagão e áreas litorâneas, os ventos podem chegar aos 14 km/h com rajadas de 26 Km/h. As temperaturas deverão oscilar entre mínimas de 23°C e máximas 30°C e a umidade relativa deverá variar entre 70% e 98%. As marés baixas deverão ocorrer às 03:56 e 16:17 h com 0,3 m de altura e as marés altas deverão ocorrer às 08:53 e 21:06 h com 2,9 m de altura (Porto de Santana).**

Segunda-feira 23/04: O dia deverá amanhecer com céu parcialmente nublado a claro em todo o Estado e permanecer com variação de nuvens e pancadas de chuva localizadas a qualquer hora do dia. Há previsão de chuvas fracas sobre todos os municípios do Estado, com acumulados variando entre 03 e 12 mm. As chuvas mais intensas deverão ocorrer sobre os municípios de Calçoene, Amapá, Pracuúba, Tartarugalzinho, Serra do Navio, Pedra Branca, Cabeceiras dos rios Cassiporé, Falsino, Amapari, Araguari e Oiapoque, com acumulados variando entre 20 e 50 mm. **Em Macapá, Santana e Mazagão, os ventos podem chegar aos 14 km/h com rajadas de 30 Km/h. As temperaturas deverão variar entre 24°C e 29°C, e a umidade relativa deverá variar entre 75% e 96%. As marés baixas deverão ocorrer às 05:02 e 17:30 h com 0,4 m de altura e as marés altas deverão ocorrer às 10:08 e 22:24 h com 2,9 m de altura (Porto de Santana).**

Previsão Por Cidades

Acompanhe a previsão do tempo para a sua cidade (Basta clicar no link da cidade correspondente), lembre-se que as informações fornecidas são provenientes de **modelo meteorológico** e a interpretação de um **Meteorologista** é fundamental para a veracidade da informação.

[Amapá](#) – [Calçoene](#) – [Cutias](#) – [Ferreira Gomes](#) – [Itaubal](#) – [Laranjal do Jarí](#) – [Macapá](#) – [Mazagão](#) – [Oiapoque](#) – [Pedra Branca do Amapari](#) – [Porto Grande](#) – [Pracuúba](#) – [Santana](#) – [Serra do Navio](#) – [Tartarugalzinho](#) – [Vitória do Jarí](#)

TERMO DE COOPERAÇÃO

NHMET-IEPA
SEMA-AP
CEDEC-AP
ANA

Boletim N° 49

Data: 20/04/2018



FINANCIADORA DE ESTUDOS E PROJETOS
MINISTÉRIO DA CIÊNCIA E TECNOLOGIA



Fundação de Amparo e Desenvolvimento da Pesquisa