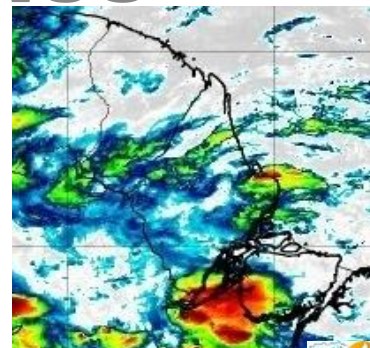


BOLETIM METEOROLÓGICO

APLICAÇÕES PARA ALERTA DE DESASTRES E AÇÕES DE DEFESA CIVIL
 PREVISÃO DO TEMPO PARA O ESTADO DO AMAPÁ

Situação Atual

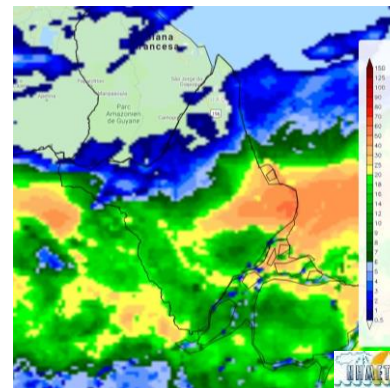
Nesta segunda-feira, o dia amanheceu com céu nublado a parcialmente na maior parte do Estado. Na figura ao lado do satélite GOES-13 às 08:00 h da manhã, observam-se nuvens precipitantes sobre a área norte do Estado. Nas últimas 48 h, não foram detectados focos de incêndio no Estado. **A Temperatura em Macapá é de 24°C, Umidade Relativa de 95%, Ventos de 9 Km/h provenientes de Norte e Índice de Radiação Ultravioleta (IRUV) Baixo.**



Fonte: <https://www.cptec.inpe.br>

Previsão do Tempo (NHMET-IEPA)

Segunda-feira 16/04: O dia deverá permanecer com o céu apresentando variação de nuvens e possíveis pancadas rápidas de chuvas à tarde em boa parte do Estado. Há previsão de chuvas variando de intensidade fraca a moderada sobre todos os municípios do Estado, com acumulados variando entre 05 e 20 mm. Chuvas variando de intensidade moderada a forte poderão ocorrer sobre os municípios Cutias, Itaubal, Ferreira Gomes, Porto Grande, Laranjal do Jari, Vitória do Jari, Mazagão, Santana e Macapá, inclusive sobre a Bacia do Rio Jari, com acumulados variando de 20 e 50 mm. Estas chuvas podem se estender para os municípios de Serra do Navio, Pedra Branca e Tartarugalzinho. **Em Macapá, Santana e Mazagão, os ventos podem chegar aos 13 km/h com rajadas de 23 Km/h. A temperatura máxima deverá alcançar 30°C e a umidade relativa deverá variar entre 75% e 100%. A maré baixa deverá ocorrer às 23:51 h com 0,2 m de altura e a maré alta deverá ocorrer às 16:02 h com 3,1 m de altura (Porto de Santana).**



Prec. Acumulada 24h. Modelo ETA 15 km

Fonte: <https://www.cptec.inpe.br>

Terça-feira 17/04: O dia deverá amanhecer com céu nublado a parcialmente nublado em todo o Estado, no decorrer do dia, deverá permanecer com variação de nuvens e pancadas de chuvas localizadas à partir da tarde. Há previsão de chuvas variando de intensidade fraca a moderada sobre todos os municípios do Estado, com acumulados variando entre 03 e 20 mm. As chuvas mais intensas deverão ocorrer sobre os municípios de Calçoene, Amapá, Pracuúba, Tartarugalzinho, Cutias, Ferreira Gomes, Porto Grande, Itaubal, Laranjal do Jari e Vitória do Jari, incluindo a Bacia do Rio Jari, com acumulados variando entre 20 e 50 mm. Estas chuvas podem se estender para Pedra Branca, Serra do Navio, Porto Grande e região Metropolitana de Macapá. **Em Macapá, Santana, Mazagão e áreas litorâneas, os ventos podem chegar aos 13 km/h com rajadas de 27 Km/h. As temperaturas deverão oscilar entre mínimas de 23°C e máximas 30°C e a umidade relativa deverá variar entre 75% e 95%. As marés baixas deverão ocorrer às 12:08 h e 23:59 h com 0,3 m de altura e as marés altas deverão ocorrer às 04:23 e 16:36 h com 3,2 m de altura (Porto de Santana).**

Prognóstico Meteorológico (NHMET-IEPA)

Quarta-feira 18/04: O dia deverá amanhecer com céu nublado a parcialmente nublado em todo o Estado, no decorrer do dia, deverá permanecer com variação de nuvens e pancadas de chuvas localizadas a qualquer hora do dia. Há previsão de chuvas variando de intensidade fraca a moderada sobre todos os municípios do Estado, com acumulados variando entre 05 e 20 mm. As chuvas mais intensas deverão ocorrer sobre os municípios de Calçoene, Amapá, Pracuúba e Tartarugalzinho, com acumulados variando entre 15 e 40 mm. Há ainda probabilidade baixa que estas chuvas se estendam para Cutias e Itaubal. **Em Macapá, Santana, Mazagão e áreas litorâneas, os ventos podem chegar aos 14 km/h com rajadas de 32 Km/h. As temperaturas deverão oscilar entre mínimas de 24°C e máximas 31°C e a umidade relativa deverá variar entre 75% e 100%. As marés baixas deverão ocorrer às 00:34 e 12:51 h com 0,3 m de altura e as marés altas deverão ocorrer às 05:04 e 17:11 h com 3,2 m de altura (Porto de Santana).**

Previsão Por Cidades

Acompanhe a previsão do tempo para a sua cidade (**Basta clicar no link da cidade correspondente**), lembre-se que as informações fornecidas são provenientes de **Modelo Meteorológico** e a interpretação de um **Meteorologista** é fundamental para a veracidade da informação.

[Amapá](#) – [Calçoene](#) – [Cutias](#) – [Ferreira Gomes](#) – [Itaubal](#) – [Laranjal do Jari](#) – [Macapá](#) – [Mazagão](#) – [Oiapoque](#)

[Pedra Banca do Amapari](#) – [Porto Grande](#) – [Pracuúba](#) – [Santana](#) – [Serra do Navio](#) – [Tartarugalzinho](#) – [Vitória do Jari](#)

TERMO DE COOPERAÇÃO

NHMET-IEPA
 SEMA-AP
 CEDEC-AP
 ANA

Boletim Nº047
 Data: 16/04/2018

SALA DE SITUAÇÃO
 METEOROLÓGICA



AGÊNCIA NACIONAL DE ÁGUAS



SECRETARIA DE ESTADO DO MEIO AMBIENTE



DEFESA CIVIL



DEFESA CIVIL



REDE ESTADUAL DE PREVISÃO CLIMÁTICA E HIDROMETEOROLÓGICA DO PIAUÍ



FINANCIADORA DE ESTUDOS E PROJETOS
 MINISTÉRIO DA CIÊNCIA E TECNOLOGIA



Fundação de Amparo e Desenvolvimento da Pesquisa