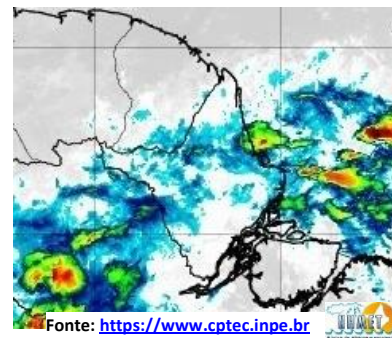


BOLETIM METEOROLÓGICO

APLICAÇÕES PARA ALERTA DE DESASTRES E AÇÕES DE DEFESA CIVIL
PREVISÃO DO TEMPO PARA O ESTADO DO AMAPÁ

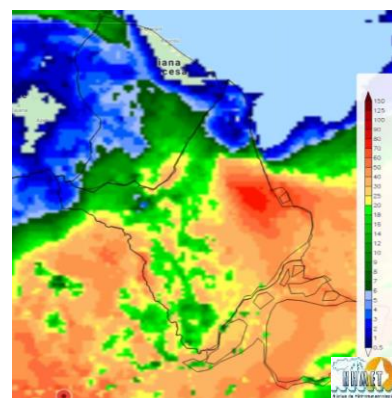
Situação Atual

Nesta sexta-feira, o dia amanheceu com céu nublado a parcialmente nublado em todo o Estado. Na figura ao lado do satélite GOES-13 às 08:00 h da manhã, observam-se nuvens precipitantes sobre o norte e o oeste do Estado. Nas últimas 48 h, não foram detectados focos de incêndio no Estado. A **Temperatura em Macapá é de 27°C, Umidade Relativa de 90%, Ventos de 07 km/h provenientes de norte e Índice de Radiação Ultravioleta (IRUV) Baixo.**



Previsão do Tempo (NHMET-IEPA)

Sexta-feira 13/04: O dia deverá permanecer com o céu apresentando variação de nuvens pela manhã com pancadas de chuva localizadas que poderão ser fortes a partir da tarde em boa parte do Estado. Há previsão de chuvas alternando de intensidade fraca a moderada sobre todos os municípios do Estado com acumulados variando entre 15 e 30 mm. As chuvas mais intensas deverão ocorrer sobre os municípios de Calçoene, Amapá, Pracuúba, Tartarugalzinho, bacia do Rio Cassiporé e Falsino, com acumulados variando entre 40 e 70 mm, estas chuvas deverão ser acompanhadas de fortes rajadas de ventos e trovoadas. **Em Macapá, Santana e Mazagão, os ventos podem chegar aos 16 km/h com rajadas de 26 Km/h. A temperatura máxima deverá alcançar 32°C e a umidade relativa deverá variar entre 70% e 100%. A maré baixa deverá ocorrer às 22:00 h com 0,4 m de altura e a maré alta deverá ocorrer às 14:26 h com 3,0 m de altura (Porto de Santana).**



Sábado 14/04: O dia deverá amanhecer com céu parcialmente nublado a claro em todo o Estado, no decorrer do dia, deverá permanecer com variação de nuvens e pancadas de chuvas localizadas. Há previsão de chuvas variando de intensidade fraca a moderada sobre todos os municípios do Estado do Amapá, com acumulados variando entre 05 e 20 mm. Nos municípios de Oiapoque, Calçoene, Amapá, Pracuúba, Tartarugalzinho, Cutias e média bacia do Rio Oiapoque, Falsino e Cassiporé, as chuvas serão mais intensas, com acumulados variando de 20 e 50 mm. Estas chuvas mais intensas podem se estender para a Itaúbal e Ferreira Gomes. **Em Macapá, Santana, Mazagão e áreas litorâneas, os ventos podem chegar aos 16 km/h com rajadas de 28 Km/h. As temperaturas deverão oscilar entre mínimas de 24°C e máximas 31°C e a umidade relativa deverá variar entre 80% e 100%. As marés baixas deverão ocorrer às 10:24 h e 22:38 h com 0,3 m de altura e as marés altas deverão ocorrer às 02:39 e 15:02 h com 3,1 m de altura (Porto de Santana).**

Prognóstico Meteorológico (NHMET-IEPA)

Domingo 15/04: O dia deverá amanhecer com céu claro e poucas nuvens em todo o Estado, no decorrer do dia, deverá permanecer com variação de nuvens e pancadas de chuvas a qualquer hora do dia. Há previsão de chuvas variando de intensidade leve a fraca sobre todos os municípios do Estado, com acumulados variando entre 03 e 20 mm. As chuvas mais intensas poderão ocorrer sobre os municípios de Oiapoque, Calçoene, Amapá, Pracuúba, Tartarugalzinho, Laranjal do Jari e Vitória do Jari, com acumulados variando entre 25 e 65 mm. **Em Macapá, Santana, Mazagão e áreas litorâneas, os ventos podem chegar aos 15 km/h com rajadas de 28 Km/h. As temperaturas deverão oscilar entre mínimas de 23°C e máximas 32°C e a umidade relativa deverá variar entre 70% e 95%. As marés baixas deverão ocorrer às 10:56 e 23:09 h com 0,3 m de altura e as marés altas deverão ocorrer às 03:11 e 15:34 h com 3,1 m de altura (Porto de Santana).**

Segunda-feira 16/04: O dia deverá amanhecer com céu parcialmente nublado a claro em todo o Estado e permanecer com variação de nuvens e pancadas de chuva localizadas a qualquer hora do dia. Há previsão de chuvas fracas sobre todos os municípios do Estado, com acumulados variando entre 05 e 15 mm. As chuvas mais intensas deverão ocorrer sobre os municípios de Calçoene, Amapá, Pracuúba, Tartarugalzinho, Cutias e Ferreira Gomes, com acumulados variando entre 15 e 50 mm. **Em Macapá, Santana e Mazagão, os ventos podem chegar aos 11 km/h com rajadas de 24 Km/h. As temperaturas deverão variar entre 25°C e 32°C, e a umidade relativa deverá variar entre 75% e 96%. As marés baixas deverão ocorrer às 11:32 e 23:51 h com 0,2 m de altura e as marés altas deverão ocorrer às 03:51 e 16:02 h com 3,1 m de altura (Porto de Santana).**

Previsão Por Cidades

Acompanhe a previsão do tempo para a sua cidade (Basta clicar no link da cidade correspondente), lembre-se que as informações fornecidas são provenientes de **modelo meteorológico** e a interpretação de um **Meteorologista** é fundamental para a veracidade da informação.

[Amapá](#) – [Calçoene](#) – [Cutias](#) – [Ferreira Gomes](#) – [Itaúbal](#) – [Laranjal do Jari](#) – [Macapá](#) – [Mazagão](#) – [Oiapoque](#) – [Pedra Banca do Amapari](#) – [Porto Grande](#) – [Pracuúba](#) – [Santana](#) – [Serra do Navio](#) – [Tartarugalzinho](#) – [Vitória do Jari](#)

TERMO DE COOPERAÇÃO

NHMET-IEPA
SEMA-AP
CEDEC-AP
ANA

Boletim N° 44

Data: 13/04/2018

