

BOLETIM METEOROLÓGICO

TERMO DE COOPERAÇÃO

NHMET-IEPA
SEMA-AP
CEDEC-AP
ANA

Boletim Nº042
Data: 09/04/2018

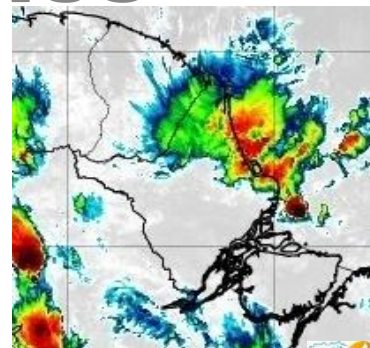
SALA DE SITUAÇÃO METEOROLÓGICA



APLICAÇÕES PARA ALERTA DE DESASTRES E AÇÕES DE DEFESA CIVIL
PREVISÃO DO TEMPO PARA O ESTADO DO AMAPÁ

Situação Atual

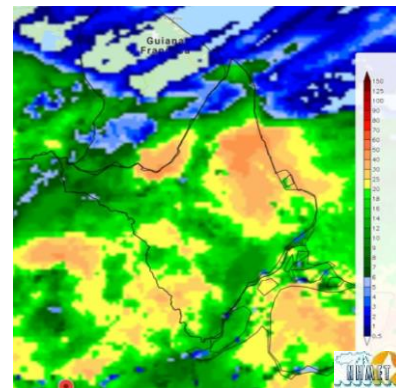
Nesta segunda-feira, o dia amanheceu com céu parcialmente nublado a claro na maior parte do Estado. Na figura ao lado do satélite GOES-13 às 08:00 h da manhã, observam-se nuvens precipitantes sobre a área norte do Estado. Nas últimas 48 h, não foram detectados focos de incêndio no Estado. **A Temperatura em Macapá é de 26°C, Umidade Relativa de 94%, Ventos de 11Km/h provenientes de Norte e Índice de Radiação Ultravioleta (IRUV) Baixo.**



Fonte: <https://www.cptec.inpe.br>

Previsão do Tempo (NHMET-IEPA)

Segunda-feira 09/04: O dia deverá permanecer com o céu apresentando variação de nuvens e possíveis pancadas rápidas de chuvas à tarde em boa parte do Estado. Há previsão de chuvas variando de intensidade fraca a moderada sobre todos os municípios do Estado, com acumulados variando entre 10 e 25 mm. Chuvas variando de intensidade moderada a forte poderão ocorrer sobre os municípios Oiapoque, Calçoene, Amapá, Pracuúba, Tartarugalzinho e Cutias, inclusive sobre as Bacias dos Rios Oiapoque e Falsino, com acumulados variando de 25 e 60 mm, podendo ser acompanhadas de fortes rajadas de ventos e trovoadas. Estas chuvas podem se estender para Itaubal, Ferreira Gomes, Porto Grande e região metropolitana de Macapá. **Em Macapá, Santana e Mazagão, os ventos podem chegar aos 14 km/h com rajadas de 28 Km/h. A temperatura máxima deverá alcançar 30°C e a umidade relativa deverá variar entre 70% e 100%. A maré baixa deverá ocorrer às 18:17 h com 0,7 m de altura e a maré alta deverá ocorrer às 23:06 h com 2,6 m de altura (Porto de Santana).**



Prec. Acumulada 24h. Modelo ETA 15 km

Fonte: <https://www.cptec.inpe.br>

Terça-feira 10/04: O dia deverá amanhecer com céu nublado a parcialmente nublado em todo o Estado e com chuvas nos municípios de Calçoene, Amapá e Pracuúba, no decorrer do dia, deverá permanecer com variação de nuvens. Há previsão de chuvas variando de intensidade fraca a moderada sobre todos os municípios do Estado, com acumulados variando entre 10 e 25 mm. As chuvas mais intensas deverão ocorrer sobre os municípios de Calçoene, Amapá, Pracuúba, Tartarugalzinho, Cutias, Ferreira Gomes Laranjal do Jari e Vitória do Jari, incluindo as Bacias dos Rios Falsino, Oiapoque e Jari, com acumulados variando entre 30 e 60 mm. **Em Macapá, Santana, Mazagão e áreas litorâneas, os ventos podem chegar aos 16 km/h com rajadas de 27 Km/h. As temperaturas deverão oscilar entre mínimas de 23°C e máximas 30°C e a umidade relativa deverá variar entre 80% e 98%. As marés baixas deverão ocorrer às 07:06 h e 19:38 h com 0,7 m de altura e as marés altas deverão ocorrer às 12:02 e 23:59 h com 2,6 m de altura (Porto de Santana).**

Prognóstico Meteorológico (NHMET-IEPA)

Quarta-feira 11/04: O dia deverá amanhecer com céu nublado a parcialmente nublado em todo o Estado e com chuvas sobre os municípios de Calçoene, Amapá, Pracuúba e Tartarugalzinho, no decorrer do dia, deverá permanecer com variação de nuvens e pancadas de chuvas localizadas a qualquer hora do dia. Há previsão de chuvas variando de intensidade fraca a moderada sobre todos os municípios do Estado, com acumulados variando entre 10 e 25 mm. As chuvas mais intensas deverão ocorrer sobre os municípios de Oiapoque, Pracuúba, Tartarugalzinho, e Itaubal, incluindo a região do lago Piratuba e Bailique, com acumulados variando entre 20 e 50 mm. Há ainda probabilidade baixa que estas chuvas se estendam para Itaubal e Região Metropolitana de Macapá. **Em Macapá, Santana, Mazagão e áreas litorâneas, os ventos podem chegar aos 14 km/h com rajadas de 28 Km/h. As temperaturas deverão oscilar entre mínimas de 24°C e máximas 31°C e a umidade relativa deverá variar entre 80% e 100%. As marés baixas deverão ocorrer às 08:15 e 20:39 h com 0,6 m de altura e as marés altas deverão ocorrer às 00:13 e 13:00 h com 2,8 m de altura (Porto de Santana).**

Previsão Por Cidades

Acompanhe a previsão do tempo para a sua cidade (**Basta clicar no link da cidade correspondente**), lembre-se que as informações fornecidas são provenientes de **Modelo Meteorológico** e a interpretação de um **Meteorologista** é fundamental para a veracidade da informação.

[Amapá](#) – [Calçoene](#) – [Cutias](#) – [Ferreira Gomes](#) – [Itaubal](#) – [Laranjal do Jari](#) – [Macapá](#) – [Mazagão](#) – [Oiapoque](#)

[Pedra Banca do Amapará](#) – [Porto Grande](#) – [Pracuúba](#) – [Santana](#) – [Serra do Navio](#) – [Tartarugalzinho](#) – [Vitória do Jari](#)