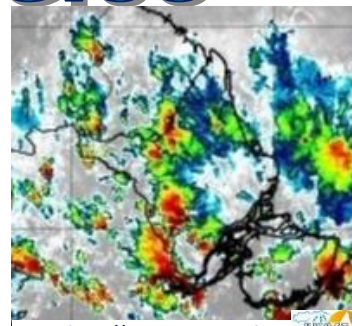


BOLETIM METEOROLÓGICO

APLICAÇÕES PARA ALERTA DE DESASTRES E AÇÕES DE DEFESA CIVIL
PREVISÃO DO TEMPO PARA O ESTADO DO AMAPÁ

Situação Atual

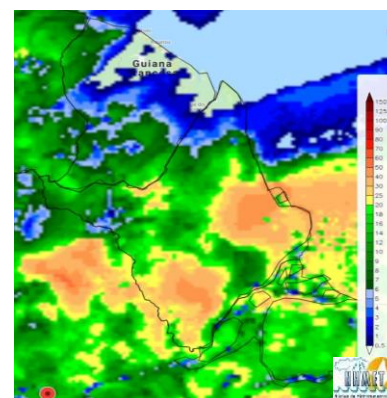
Nesta sexta-feira, o dia amanheceu com muitas nuvens em todo o Estado. Na figura ao lado do satélite GOES-13 às 08:00 h da manhã, observam-se nuvens precipitantes sobre todo o Estado. Nas últimas 48 h, não foram detectados focos de incêndio no Estado. A **Temperatura em Macapá é de 25°C, Umidade Relativa de 95%, Ventos de 07 km/h provenientes de norte e Índice de Radiação Ultravioleta (IRUV) Baixo.**



Fonte: <https://www.cptec.inpe.br>

Previsão do Tempo (NHMET-IEPA)

Sexta-feira 06/04: O dia deverá permanecer com o céu apresentando variação de nuvens pela manhã com pancadas de chuva localizadas que poderão ser fortes a partir da tarde em boa parte do Estado. Há previsão de chuvas fracas sobre todos os municípios do Estado com acumulados variando entre 05 e 15 mm. As chuvas mais intensas deverão ocorrer sobre os municípios de Oiapoque, Laranjal do Jari e Vitória do Jari, com acumulados variando entre 20 e 50 mm, estas chuvas deverão ser acompanhadas de fortes rajadas de ventos e trovoadas. **Em Macapá, Santana e Mazagão, os ventos podem chegar aos 11 km/h com rajadas de 18 Km/h. A temperatura máxima deverá alcançar 32°C e a umidade relativa deverá variar entre 65% e 100%. A maré baixa deverá ocorrer às 15:11 h com 0,4 m de altura e a maré alta deverá ocorrer às 19:54 h com 2,9 m de altura (Porto de Santana).**



Prec. Acumulada 24h. Modelo ETA 15 km

Fonte: <https://www.cptec.inpe.br>

Sábado 07/04: O dia deverá amanhecer com céu parcialmente nublado a claro em todo o Estado, no decorrer do dia, variação de nuvens pela manhã com pancadas de chuva localizadas a partir da tarde. Há previsão de chuvas variando de intensidade fraca a moderada sobre todos os municípios do Estado do Amapá, com acumulados variando entre 10 e 25 mm. Nos municípios de Amapá, Pracuúba, Tartarugalzinho, Cutias, Laranjal do Jari, Vitória do Jari e média bacia do Rio Jari, com acumulados variando de 30 e 60 mm. Estas chuvas mais intensas podem se estender para a região Metropolitana de Macapá. **Em Macapá, Santana, Mazagão e áreas litorâneas, os ventos podem chegar aos 14 km/h com rajadas de 29 Km/h. As temperaturas deverão oscilar entre mínimas de 23°C e máximas 28°C e a umidade relativa deverá variar entre 81% e 97%. As marés baixas deverão ocorrer às 03:47 h e 16:00 h com 0,5 m de altura e as marés altas deverão ocorrer às 08:38 e 20:49 h com 2,8 m de altura (Porto de Santana).**

Prognóstico Meteorológico (NHMET-IEPA)

Domingo 08/04: O dia deverá amanhecer com céu parcialmente nublado a claro em todo o Estado, no decorrer do dia, deverá permanecer com variação de nuvens e pancadas de chuva localizada a qualquer hora do dia. Há previsão de chuvas variando de intensidade leve a fraca sobre todos os municípios do Estado, com acumulados variando entre 03 e 15 mm. As chuvas mais intensas poderão ocorrer sobre os municípios de Oiapoque, Calçoene, Amapá, Pracuúba, Tartarugalzinho, Foz do Araguari, Região do Sucuriju e Bailique, com acumulados variando entre 15 e 45 mm. **Em Macapá, Santana, Mazagão e áreas litorâneas, os ventos podem chegar aos 15 km/h com rajadas de 25 Km/h. As temperaturas deverão oscilar entre mínimas de 23°C e máximas 32°C e a umidade relativa deverá variar entre 75% e 95%. As marés baixas deverão ocorrer às 04:41 e 17:00 h com 0,6 m de altura e as marés altas deverão ocorrer às 09:41 e 21:54 h com 2,6 m de altura (Porto de Santana).**

Segunda-feira 09/04: O dia deverá amanhecer com céu parcialmente nublado a claro em todo o Estado e permanecer com variação de nuvens e pancadas de chuva localizadas a qualquer hora do dia. Há previsão de chuvas fracas sobre todos os municípios do Estado, com acumulados variando entre 04 e 15 mm. As chuvas mais intensas deverão ocorrer sobre os municípios de Laranjal do Jari, Vitória do Jari, Oiapoque, Calçoene, Amapá, Pracuúba, Tartarugalzinho e média bacia do Oiapoque, com acumulados variando entre 20 e 45 mm. **Em Macapá, Santana e Mazagão, os ventos podem chegar aos 15 km/h com rajadas de 28 Km/h. As temperaturas de verão variar entre 25°C e 32°C, e a umidade relativa deverá variar entre 75% e 96%. As marés baixas deverão ocorrer às 05:49 e 18:17 h com 0,7 m de altura e as marés altas deverão ocorrer às 10:54 e 23:06 h com 2,6 m de altura (Porto de Santana).**

Previsão Por Cidades

Acompanhe a previsão do tempo para a sua cidade (Basta clicar no link da cidade correspondente), lembre-se que as informações fornecidas são provenientes de **modelo meteorológico** e a interpretação de um **Meteorologista** é fundamental para a veracidade da informação.

[Amapá](#) – [Calçoene](#) – [Cutias](#) – [Ferreira Gomes](#) – [Itaubal](#) – [Laranjal do Jari](#) – [Macapá](#) – [Mazagão](#) – [Oiapoque](#) – [Pedra Banca do Amapari](#) – [Porto Grande](#) – [Pracuúba](#) – [Santana](#) – [Serra do Navio](#) – [Tartarugalzinho](#) – [Vitória do Jari](#)

TERMO DE COOPERAÇÃO

NHMET-IEPA
SEMA-AP
CEDEC-AP
ANA

Boletim Nº 41

Data: 06/04/2018

DEFESA CIVIL



AMAZÔNIA



FINANCIADORA DE ESTUDOS E PROJETOS
MINISTÉRIO DA CIÊNCIA E TECNOLOGIA



AMAPÁ

Fadesp

Fundação de Amparo e Desenvolvimento da Pesquisa