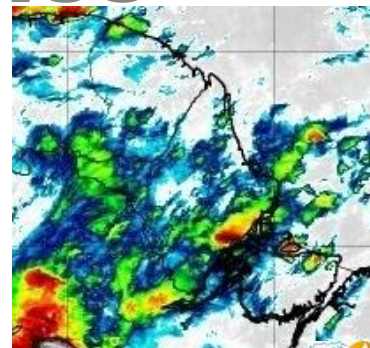


BOLETIM METEOROLÓGICO

APLICAÇÕES PARA ALERTA DE DESASTRES E AÇÕES DE DEFESA CIVIL
 PREVISÃO DO TEMPO PARA O ESTADO DO AMAPÁ

Situação Atual

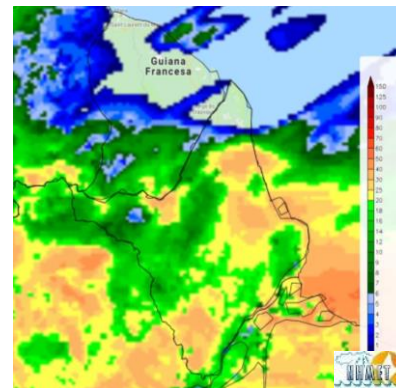
Nesta segunda-feira, o dia amanheceu com muitas nuvens e chuvas moderadas em todo o Estado. Na figura ao lado do satélite GOES-13 às 08:00 h da manhã, observam-se nuvens precipitantes sobre a área central e sul do Estado. Nas últimas 48 h, não foram detectados focos de incêndio no Estado. **A Temperatura em Macapá é de 24°C, Umidade Relativa de 100%, Ventos de 11Km/h provenientes de Nordeste e Índice de Radiação Ultravioleta (IRUV) Baixo**



Fonte: <https://www.cptec.inpe.br>

Previsão do Tempo (NHMET-IEPA)

Segunda-feira 02/04: O dia deverá permanecer com o céu apresentando variação de nuvens pela com pancadas de chuva localizadas que poderão ser fortes a partir da tarde em boa parte do Estado. Há previsão de chuvas variando de intensidade fraca a moderada sobre todos os municípios do Estado, com acumulados variando entre 10 e 25 mm. Chuvas variando de intensidade moderada a forte poderão ocorrer sobre os municípios Oiapoque, Calçoene, Amapá, Pracuúba e Tartarugalzinho, inclusive sobre as Bacias dos Rios Oiapoque e Falsino, com acumulados variando de 20 e 55 mm, podendo ser acompanhadas de fortes rajadas de ventos e trovoadas. **Em Macapá, Santana e Mazagão, os ventos podem chegar aos 15km/h com rajadas de 29Km/h. A temperatura máxima deverá alcançar 30°C e a umidade relativa deverá variar entre 75% e 98%. A maré baixa deverá ocorrer às 12:38 h com 0,2 m de altura e a maré alta deverá ocorrer às 17:06 h com 3,3 m de altura (Porto de Santana).**



Prec. Acumulada 24h. Modelo ETA 15 km

Fonte: <https://www.cptec.inpe.br>

Terça-feira 03/04: O dia deverá amanhecer com céu nublado a parcialmente nublado em todo o Estado e com chuvas nos municípios de Calçoene, Amapá e Pracuúba, no decorrer do dia, deverá permanecer com variação de nuvens pela manhã e com pancadas de chuva localizadas a partir da tarde. Há previsão de chuvas variando de intensidade fraca a moderada sobre todos os municípios do Estado, com acumulados variando entre 10 e 25 mm. As chuvas mais intensas deverão ocorrer sobre os municípios de Calçoene, Amapá Pracuúba, Tartarugalzinho, Cutias, Itaúbal, Porto Grande e Ferreira Gomes, incluindo as Bacias dos Rios Falsino e Oiapoque, com acumulados variando entre 20 e 50 mm. Há ainda probabilidade média destas chuvas mais intensas se estenderem para Laranjal do Jari, Vitória do Jari e região metropolitana de Macapá. **Em Macapá, Santana, Mazagão e áreas litorâneas, os ventos podem chegar aos 14km/h com rajadas de 25Km/h. As temperaturas deverão oscilar entre mínimas de 23°C e máximas 29°C e a umidade relativa deverá variar entre 82% e 98%. As marés baixas deverão ocorrer às 00:56 h e 13:11 h com 0,2 m de altura e as marés altas deverão ocorrer às 05:32 e 17:49 h com 3,2 m de altura (Porto de Santana).**

Prognóstico Meteorológico (NHMET-IEPA)

Quarta-feira 04/04: O dia deverá amanhecer com céu nublado a parcialmente nublado em todo o Estado e com chuvas sobre as comunidades localizadas entre os municípios de Oiapoque e Calçoene, no decorrer do dia, deverá permanecer com variação de nuvens e pancadas de chuva localizadas e vir acompanhadas de trovoadas a qualquer hora do dia. Há previsão de chuvas variando de intensidade fraca a moderada sobre todos os municípios do Estado, com acumulados variando entre 12 e 27 mm. As chuvas mais intensas deverão ocorrer sobre os municípios de Oiapoque, Calçoene, Amapá, Pracuúba, Tartarugalzinho, Cutias, Itaúbal, Ferreira Gomes e Porto Grande, com acumulados variando entre 30 e 70 mm, podendo atingir os municípios de Serra do Navio e Pedra Branca. Há ainda probabilidade média que estas chuvas se estendam para Laranjal do Jari, Vitória do Jari e Região Metropolitana de Macapá. **Em Macapá, Santana, Mazagão e áreas litorâneas, os ventos podem chegar aos 15 km/h com rajadas de 22 Km/h. As temperaturas deverão oscilar entre mínimas de 23°C e máximas 30°C e a umidade relativa deverá variar entre 85% e 100%. As marés baixas deverão ocorrer às 01:38 e 13:51 h com 0,3 m de altura e as marés altas deverão ocorrer às 06:13 e 18:24 h com 3,2 m de altura (Porto de Santana).**

Previsão Por Cidades

Acompanhe a previsão do tempo para a sua cidade (**Basta clicar no link da cidade correspondente**), lembre-se que as informações fornecidas são provenientes de **Modelo Meteorológico** e a interpretação de um **Meteorologista** é fundamental para a veracidade da informação.

[Amapá](#) – [Calçoene](#) – [Cutias](#) – [Ferreira Gomes](#) – [Itaúbal](#) – [Laranjal do Jari](#) – [Macapá](#) – [Mazagão](#) – [Oiapoque](#)
[Pedra Banca do Amapará](#) – [Porto Grande](#) – [Pracuúba](#) – [Santana](#) – [Serra do Navio](#) – [Tartarugalzinho](#) – [Vitória do Jari](#)

TERMO DE COOPERAÇÃO

NHMET-IEPA
 SEMA-AP
 CEDEC-AP
 ANA

Boletim Nº039
 Data: 02/04/2018

SALA DE SITUAÇÃO
 METEOROLÓGICA

