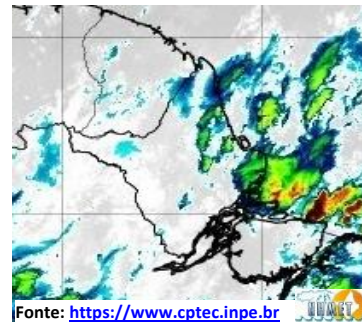


BOLETIM METEOROLÓGICO

APLICAÇÕES PARA ALERTA DE DESASTRES E AÇÕES DE DEFESA CIVIL
 PREVISÃO DO TEMPO PARA O ESTADO DO AMAPÁ

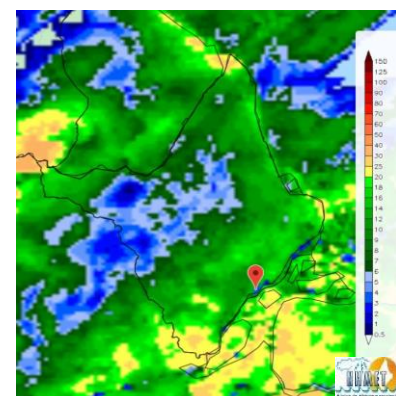
Situação Atual

Nesta sexta-feira, o dia amanheceu com muitas nuvens e com curtas aberturas de Sol em todo o Estado. Na figura ao lado do satélite GOES-13 às 08:00 h da manhã, observam-se nuvens precipitantes sobre as regiões sul e central do Estado. Nas últimas 48 h, não foram detectados focos de incêndio no Estado. **A Temperatura em Macapá é de 24, Umidade Relativa de 84%, Ventos de 19 km/h provenientes de nordeste e Índice de Radiação Ultravioleta (IRUV) Baixo.**



Previsão do Tempo (NHMET-IEPA)

Sexta-feira 30/03: O dia deverá permanecer com o céu apresentando variação de nuvens pela manhã com pancadas de chuva localizadas que poderão ser fortes a partir da tarde em boa parte do Estado. Há previsão de chuvas fracas sobre todos os municípios do Estado com acumulados variando entre 02 e 12 mm. As chuvas mais intensas deverão ocorrer sobre os municípios de Oiapoque, Calçoene e Amapá, com acumulados variando entre 15 e 35 mm, estas chuvas poderão se estender para Pracuúba e Tartarugalzinho, deverão ser acompanhadas de fortes rajadas de ventos e trovoadas. **Em Macapá, Santana e Mazagão, os ventos podem chegar aos 14 km/h com rajadas de 22 Km/h. A temperatura máxima deverá alcançar 29°C e a umidade relativa deverá variar entre 85% e 100%. A maré baixa deverá ocorrer às 22:04 h com 0,2 m de altura e a maré alta deverá ocorrer às 14:26 h com 3,2 m de altura (Porto de Santana).**



Fonte: <https://www.cptec.inpe.br>

Sábado 31/03: O dia deverá amanhecer com céu nublado a parcialmente nublado em todo o Estado, no decorrer do dia, variação de nuvens pela manhã com pancadas de chuva localizadas que poderão ser fortes e vir acompanhadas de trovoadas a partir da tarde. Há previsão de chuvas variando de intensidade leve a fraca sobre todos os municípios do Estado do Amapá, com acumulados variando entre 03 e 15 mm. Nos municípios de Laranjal do Jari e Vitória do Jari as chuvas poderão ser de intensidade moderada a forte, com acumulados variando de 15 e 40 mm, acompanhadas de ventos fortes e trovoadas. Estas chuvas mais intensas podem se estender para a região Metropolitana de Macapá. **Em Macapá, Santana, Mazagão e áreas litorâneas, os ventos podem chegar aos 14 km/h com rajadas de 25 Km/h. As temperaturas deverão oscilar entre mínimas de 23°C e máximas 29°C e a umidade relativa deverá variar entre 85% e 100%. As marés baixas deverão ocorrer às 10:43 h e 22:54 h com 0,1 m de altura e as marés altas deverão ocorrer às 02:41 e 15:09 h com 3,2 m de altura (Porto de Santana).**

Prognóstico Meteorológico (NHMET-IEPA)

Domingo 01/04: O dia deverá amanhecer com céu parcialmente nublado a claro em todo o Estado, no decorrer do dia, deverá permanecer com variação de nuvens e pancadas de chuva localizadas que poderão ser fortes e vir acompanhadas de trovoadas a qualquer hora do dia. Há previsão de chuvas variando de intensidade leve a fraca sobre todos os municípios do Estado, com acumulados variando entre 02 e 13 mm. As chuvas mais intensas poderão ocorrer sobre os municípios de Oiapoque, Calçoene, Amapá, Pracuúba, Tartarugalzinho, Foz do Araguari, Região do Sucuriçu e Bailique, com acumulados variando entre 20 e 50 mm. **Em Macapá, Santana, Mazagão e áreas litorâneas, os ventos podem chegar aos 14 km/h com rajadas de 28 Km/h. As temperaturas deverão oscilar entre mínimas de 23°C e máximas 30°C e a umidade relativa deverá variar entre 75% e 100%. As marés baixas deverão ocorrer às 11:23 e 23:38 h com 0,2 m de altura e as marés altas deverão ocorrer às 03:23 e 15:53 h com 3,3 m de altura (Porto de Santana).**

Segunda-feira 02/04: O dia deverá amanhecer com céu parcialmente nublado a claro em todo o Estado e permanecer com variação de nuvens e pancadas de chuvas localizadas. Há previsão de chuvas fracas sobre todos os municípios do Estado, com acumulados variando entre 01 e 10 mm. As chuvas mais intensas deverão ocorrer sobre os municípios de Laranjal do Jari, Vitória do Jari e Região Metropolitana de Macapá, com acumulados variando entre 13 e 35 mm. **Em Macapá, Santana e Mazagão, os ventos podem chegar aos 14 km/h com rajadas de 29 Km/h. As temperaturas deverão variar entre 24°C e 31°C, e a umidade relativa deverá variar entre 70% e 100%. As marés baixas deverão ocorrer às 12:00 e 23:59 h com 0,2 m de altura e as marés altas deverão ocorrer às 04:08 e 16:26 h com 3,3 m de altura (Porto de Santana).**

Previsão Por Cidades

Acompanhe a previsão do tempo para a sua cidade (Basta clicar no link da cidade correspondente), lembre-se que as informações fornecidas são provenientes de **modelo meteorológico** e a interpretação de um **Meteorologista** é fundamental para a veracidade da informação.

[Amapá](#) – [Calçoene](#) – [Cutias](#) – [Ferreira Gomes](#) – [Itaubal](#) – [Laranjal do Jari](#) – [Macapá](#) – [Mazagão](#) – [Oiapoque](#) – [Pedra Banca do Amapari](#) – [Porto Grande](#) – [Pracuúba](#) – [Santana](#) – [Serra do Navio](#) – [Tartarugalzinho](#) – [Vitória do Jari](#)

TERMO DE COOPERAÇÃO

NHMET-IEPA
 SEMA-AP
 CEDEC-AP
 ANA

Boletim Nº 38

Data: 30/03/2018

