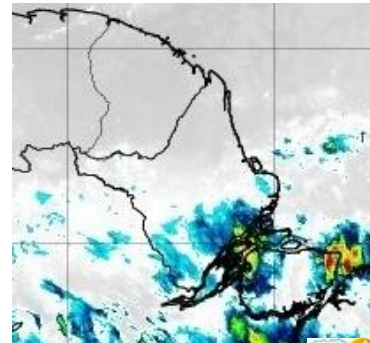


# BOLETIM METEOROLÓGICO

APLICAÇÕES PARA ALERTA DE DESASTRES E AÇÕES DE DEFESA CIVIL  
PREVISÃO DO TEMPO PARA O ESTADO DO AMAPÁ

## Situação Atual

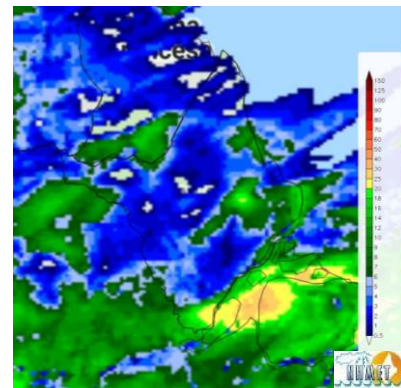
Nesta segunda-feira, o dia amanheceu com muitas nuvens e com curtas aberturas de Sol em todo o Estado. Na figura ao lado do satélite GOES-13 às 08:00 h da manhã, observam-se nuvens precipitantes sobre a área central do Estado. Nas últimas 48 h, não foram detectados focos de incêndio no Estado. **A Temperatura em Macapá é de 25°C, Umidade Relativa de 100%, Ventos de 02 Km/h provenientes de Norte e Índice de Radiação Ultravioleta (IRUV) Moderado**



Fonte: <https://www.cptec.inpe.br>

## Previsão do Tempo (NHMET-IEPA)

**Segunda-feira 26/03:** O dia deverá permanecer com o céu apresentando variação de nuvens pela manhã com pancadas de chuva localizadas que poderão ser fortes a partir da tarde em boa parte do Estado. Há previsão de chuvas variando de intensidade leve a fraca sobre todos os municípios do Estado, com acumulados variando entre 01 e 15 mm. Chuvas variando de intensidade moderada a forte poderão ocorrer sobre os municípios de Laranjal do Jari, Vitória do Jari, Mazagão, Santana, Macapá e Bacias dos Rios Oiapoque e Jari, com acumulados variando de 10 e 30 mm, podendo ser acompanhadas de fortes rajadas de ventos e trovoadas. **Em Macapá, Santana e Mazagão, os ventos podem chegar aos 19 km/h com rajadas de 30 Km/h. A temperatura máxima deverá alcançar 28 e a umidade relativa deverá variar entre 80% e 100%. A maré baixa deverá ocorrer às 18:54 h com 0,4 m de altura e a maré alta deverá ocorrer às 23:49 h com 2,9 m de altura (Porto de Santana).**



Prec. Acumulada 24h. Modelo ETA 15 km

Fonte: <https://www.cptec.inpe.br>

**Terça-feira 27/03:** O dia deverá amanhecer com céu nublado a parcialmente nublado em todo o Estado, no decorrer do dia, deverá permanecer com variação de nuvens pela manhã e com pancadas de chuva localizadas que poderão ser fortes a partir da tarde. Há previsão de chuvas variando de intensidade leve a fraca sobre todos os municípios do Estado, com acumulados variando entre 01 e 10 mm. As chuvas mais intensas deverão ocorrer sobre os municípios de Laranjal do Jari e Vitória do Jari, com acumulados variando entre 12 e 35 mm. Estas chuvas deverão se estender para a região metropolitana de Macapá. **Em Macapá, Santana, Mazagão e áreas litorâneas, os ventos podem chegar aos 16 km/h com rajadas de 29 Km/h. As temperaturas deverão oscilar entre mínimas de 23°C e máximas 29°C e a umidade relativa deverá variar entre 80% e 98%. As marés baixas deverão ocorrer às 07:47 h e 20:08 h com 0,4 m de altura e as marés altas deverão ocorrer às 12:45 e 23:59 h com 2,9 m de altura (Porto de Santana).**

## Prognóstico Meteorológico (NHMET-IEPA)

**Quarta-feira 28/03:** O dia deverá amanhecer com céu nublado a parcialmente nublado em todo o Estado, no decorrer do dia, deverá permanecer com variação de nuvens e pancadas de chuva localizadas que poderão ser fortes e vir acompanhadas de trovoadas a qualquer hora do dia. Há previsão de chuvas variando de intensidade leve a fraca sobre todos os municípios do Estado, com acumulados variando entre 05 e 15 mm. As chuvas mais intensas deverão ocorrer sobre os municípios de Calçoene, Amapá, Pracuúba e Tartarugalzinho, com acumulados variando entre 15 e 40 mm, podendo atingir os municípios de Cutias, Ferreira Gomes, Itaubal e região Metropolitana de Macapá. **Em Macapá, Santana, Mazagão e áreas litorâneas, os ventos podem chegar aos 15 km/h com rajadas de 32 Km/h. As temperaturas deverão oscilar entre mínimas de 24°C e máximas 30°C e a umidade relativa deverá variar entre 80% e 100%. As marés baixas deverão ocorrer às 08:56 e 21:11 h com 0,2 m de altura e as marés altas deverão ocorrer às 00:56 e 13:41 h com 3,0 m de altura (Porto de Santana).**

## Previsão Por Cidades

Acompanhe a previsão do tempo para a sua cidade (**Basta clicar no link da cidade correspondente**), lembre-se que as informações fornecidas são provenientes de **Modelo Meteorológico** e a interpretação de um **Meteorologista** é fundamental para a veracidade da informação.

[Amapá](#) – [Calçoene](#) – [Cutias](#) – [Ferreira Gomes](#) – [Itaubal](#) – [Laranjal do Jari](#) – [Macapá](#) – [Mazagão](#) – [Oiapoque](#)

[Pedra Banca do Amapari](#) – [Porto Grande](#) – [Pracuúba](#) – [Santana](#) – [Serra do Navio](#) – [Tartarugalzinho](#) – [Vitória do Jari](#)

TERMO DE COOPERAÇÃO

NHMET-IEPA  
SEMA-AP  
CEDEC-AP  
ANA

Boletim Nº036  
Data: 26/03/2018

SALA DE SITUAÇÃO  
METEOROLÓGICA

