

BOLETIM METEOROLÓGICO

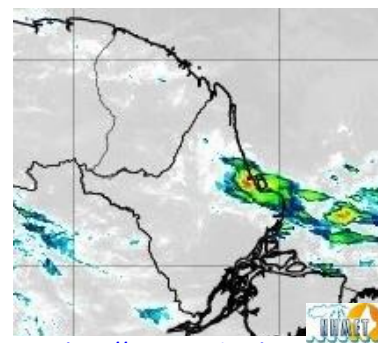
TERMO DE COOPERAÇÃO

NHMET-IEPA
SEMA-AP
CEDEC-AP
ANA

APLICAÇÕES PARA ALERTA DE DESASTRES E AÇÕES DE DEFESA CIVIL
PREVISÃO DO TEMPO PARA O ESTADO DO AMAPÁ

Situação Atual

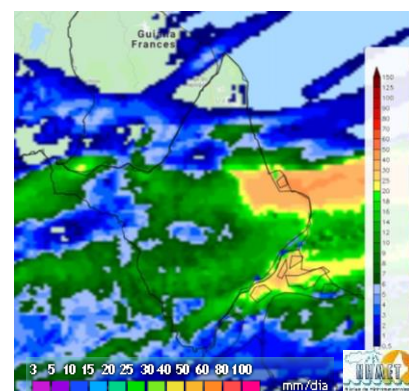
Nesta quarta-feira, o dia amanheceu com poucas nuvens em todo o Estado. Na figura ao lado do satélite GOES-13 às 09:00 h da manhã, observam-se nuvens precipitantes sobre o nordeste do Estado. Nas últimas 48 h, não foram identificados focos de incêndio no Estado do Amapá. A **Temperatura em Macapá é de 29°C, Umidade Relativa de 79%, Ventos de 13 km/h provenientes de Norte e Índice de Radiação Ultravioleta (IRUV) Moderado.**



Fonte: <https://www.cptec.inpe.br>

Previsão do Tempo (NHMET-IEPA)

Quarta-feira 21/03: O dia deverá permanecer com o céu apresentando variação de nuvens pela manhã com pancadas de chuva localizadas que poderão ser fortes a partir da tarde em boa parte do Estado. Há previsão de chuvas variando de intensidade leve a fraca sobre todos os municípios do Estado, com acumulados variando entre 01 e 08 mm. Nos municípios de Oiapoque, Calçoene, Amapá, Pracuúba e Tartarugalzinho, as chuvas deverão ser mais intensas a partir da tarde, com acumulados variando entre 10 e 50 mm. **Em Macapá, Santana e Mazagão, os ventos podem chegar aos 22 km/h com rajadas de 38 Km/h. A temperatura máxima deverá alcançar 31°C e a umidade relativa deverá variar entre 65% e 95%. A maré baixa deverá ocorrer às 13:54 h com 0,3 m de altura e a maré alta deverá ocorrer às 18:17 h com 3,2 m de altura (Porto de Santana).**



Prec. Acumulada 24h. Modelo ETA 05 km
Fonte: <https://www.cptec.inpe.br>

Quinta-feira 22/03: O dia deverá amanhecer com céu claro e poucas nuvens todo o Estado, no decorrer do dia, deverá permanecer com variação de nuvens pela manhã com pancadas de chuva localizadas que poderão ser fortes e vir acompanhadas de trovoadas a partir da tarde. Há previsão de chuvas leves sobre todos os municípios do Estado, com acumulados variando entre 02 e 15 mm. As chuvas mais intensas deverão ocorrer a partir da tarde sobre os municípios de Pracuúba, Tartarugalzinho e foz do Araguari, com acumulados variando entre 20 e 55 mm, estas chuvas podem se estender para Itauba e região metropolitana de Macapá. **Em Macapá, Santana, Mazagão e áreas litorâneas, os ventos podem chegar aos 16 km/h com rajadas de 29 Km/h. As temperaturas deverão oscilar entre mínimas de 24°C e máximas 30°C e a umidade relativa deverá variar entre 60% e 95%. As marés baixas deverão ocorrer às 02:21 h e 14:41 h com 0,3 m de altura e as marés altas deverão ocorrer às 06:56 e 19:06 h com 3,2 m de altura (Porto de Santana).**

Prognóstico Meteorológico (NHMET-IEPA)

Sexta-feira 23/03: O dia deverá amanhecer com céu parcialmente nublado a claro em todo o Estado, no decorrer do dia, deverá permanecer com variação de nuvens e pancadas de chuva localizadas que poderão ser fortes e vir acompanhadas de trovoadas a qualquer hora do dia. Há previsão de chuvas variando de intensidade fraca a moderada sobre todos os municípios do Estado, com acumulados variando entre 03 e 10 mm. As chuvas mais intensas deverão ocorrer sobre os municípios de Calçoene, Amapá, Pracuúba e Tartarugalzinho, com acumulados variando entre 20 e 60 mm, estas chuvas poderão se estender para Cutias e Ferreira Gomes e deverão ser acompanhadas de ventos fortes e trovoadas. **Em Macapá, Santana, Mazagão e áreas litorâneas, os ventos podem chegar aos 13 km/h com rajadas de 25 Km/h. As temperaturas deverão oscilar entre mínimas de 24°C e máximas 30°C e a umidade relativa deverá variar entre 60% e 95%. As marés baixas deverão ocorrer às 03:11 e 15:34 h com 0,4 m de altura e as marés altas deverão ocorrer às 07:51 e 20:04 h com 3,1 m de altura (Porto de Santana).**

Previsão Por Cidades

Acompanhe a previsão do tempo para a sua cidade (Basta clicar no link da cidade correspondente), ressaltamos que, as informações fornecidas são provenientes de **modelo meteorológico** e a interpretação de um **Meteorologista** é fundamental para a veracidade da informação.

[Amapá](#) – [Calçoene](#) – [Cutias](#) – [Ferreira Gomes](#) – [Itauba](#) – [Laranjal do Jarí](#) – [Macapá](#) – [Mazagão](#) – [Oiapoque](#)

[Pedra Banca do Amaparí](#) – [Porto Grande](#) – [Pracuúba](#) – [Santana](#) – [Serra do Navio](#) – [Tartarugalzinho](#) – [Vitória do Jarí](#)

Boletim N° 034
Data: 21/03/2018

