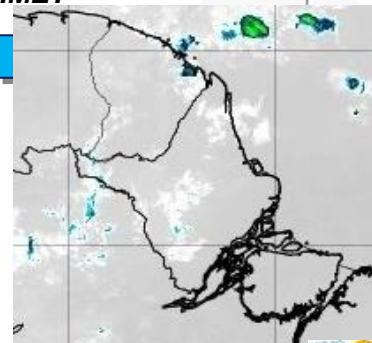


BOLETIM METEOROLÓGICO



Fonte: <https://www.cptec.inpe.br>

TERMO DE COOPERAÇÃO

NHMET-IEPA
SEMA-AP
CEDEC-AP
ANA

Boletim Nº033
Data: 19/03/2018

SALA DE SITUAÇÃO METEOROLÓGICA



APLICAÇÕES PARA ALERTA DE DESASTRES E AÇÕES DE DEFESA CIVIL
PREVISÃO DO TEMPO PARA O ESTADO DO AMAPÁ

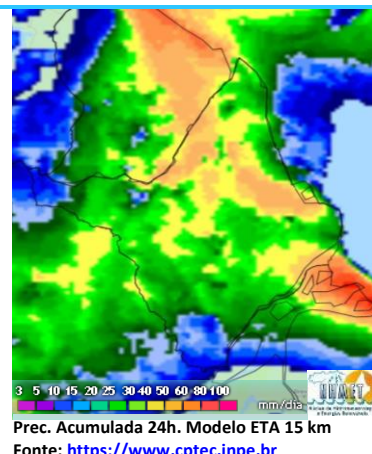
Situação Atual

Nesta segunda-feira, o dia amanheceu com muitas nuvens e com curtas aberturas de Sol em todo o Estado. Na figura ao lado do satélite GOES-13 às 08:00 h da manhã, observam-se nuvens precipitantes sobre a área oeste do Estado. Nas últimas 48 h, não foram detectados focos de incêndio no Estado. **A Temperatura em Macapá é de 29°C, Umidade Relativa de 79%, Ventos de 15 km/h provenientes de Norte e Índice de Radiação Ultravioleta (IRUV) Moderado**

Previsão do Tempo (NHMET-IEPA)

Segunda-feira 19/03: O dia deverá permanecer com o céu apresentando variação de nuvens pela manhã com pancadas de chuva localizadas que poderão ser fortes a partir da tarde em boa parte do Estado. Há previsão de chuvas variando de intensidade leve a fraca sobre todos os municípios do Estado, com acumulados variando entre 01 e 10 mm. Chuvas variando de intensidade moderada a forte poderão ocorrer sobre os municípios de Amapá, Tartarugalzinho, Foz do Araguari e Bailique, com acumulados variando de 10 e 35 mm, podendo ser acompanhadas de fortes rajadas de ventos e trovoadas. **Em Macapá, Santana e Mazagão, os ventos podem chegar aos 18 km/h com rajadas de 40 Km/h. A temperatura máxima deverá alcançar 28 e a umidade relativa deverá variar entre 60% e 95%. A maré baixa deverá ocorrer às 12:36 h com 0,3 m de altura e a maré alta deverá ocorrer às 17:04 h com 3,2 m de altura (Porto de Santana).**

Terça-feira 20/03: O dia deverá amanhecer com céu parcialmente nublado a claro em todo o Estado, no decorrer do dia, deverá permanecer com variação de nuvens pela manhã e com pancadas de chuva localizadas que poderão ser fortes a partir da tarde. Há previsão de chuvas variando de intensidade leve a fraca sobre todos os municípios do Estado, com acumulados variando entre 01 e 12 mm. As chuvas mais intensas deverão ocorrer sobre os municípios de Oiapoque e Calçoene, com acumulados variando entre 15 e 40 mm. **Em Macapá, Santana, Mazagão e áreas litorâneas, os ventos podem chegar aos 21 km/h com rajadas de 35 Km/h. As temperaturas deverão oscilar entre mínimas de 24 e máximas 29 e a umidade relativa deverá variar entre 82% e 96%. As marés baixas deverão ocorrer às 00:53 h e 13:09 h com 0,3 m de altura e as marés altas deverão ocorrer às 05:23 e 17:39 h com 3,2 m de altura (Porto de Santana).**



Prognóstico Meteorológico (NHMET-IEPA)

Quarta-feira 21/03: O dia deverá amanhecer com céu nublado a parcialmente nublado em todo o Estado, no decorrer do dia, deverá permanecer com variação de nuvens e pancadas de chuva localizadas que poderão ser fortes e vir acompanhadas de trovoadas a qualquer hora do dia. Há previsão de chuvas variando de intensidade leve a fraca sobre todos os municípios do Estado, com acumulados variando entre 05 e 15 mm. As chuvas mais intensas deverão ocorrer sobre os municípios de Oiapoque, Calçoene e Amapá, com acumulados variando entre 15 e 35 mm, podendo atingir os municípios de Pracuúba e Tartarugalzinho. **Em Macapá, Santana, Mazagão e áreas litorâneas, os ventos podem chegar aos 18 km/h com rajadas de 37 Km/h. As temperaturas deverão oscilar entre mínimas de 24 °C e máximas 30°C e a umidade relativa deverá variar entre 70% e 95%. As marés baixas deverão ocorrer às 01:36 e 13:54 h com 0,3 m de altura e as marés altas deverão ocorrer às 06:06 e 18:17 h com 3,2 m de altura (Porto de Santana).**

Previsão Por Cidades

Acompanhe a previsão do tempo para a sua cidade (**Basta clicar no link da cidade correspondente**), lembre-se que as informações fornecidas são provenientes de **Modelo Meteorológico** e a interpretação de um **Meteorologista** é fundamental para a veracidade da informação.

[Amapá](#) – [Calçoene](#) – [Cutias](#) – [Ferreira Gomes](#) – [Itaubal](#) – [Laranjal do Jarí](#) – [Macapá](#) – [Mazagão](#) – [Oiapoque](#)

[Pedra Banca do Amapará](#) – [Porto Grande](#) – [Pracuúba](#) – [Santana](#) – [Serra do Navio](#) – [Tartarugalzinho](#) – [Vitória do Jarí](#)