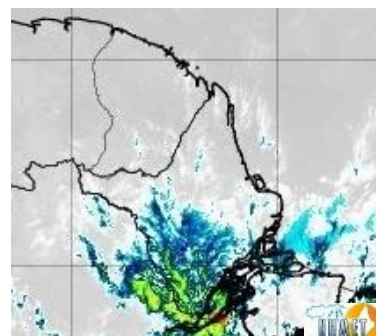


# BOLETIM METEOROLÓGICO

APLICAÇÕES PARA ALERTA DE DESASTRES E AÇÕES DE DEFESA CIVIL  
PREVISÃO DO TEMPO PARA O ESTADO DO AMAPÁ

## Situação Atual

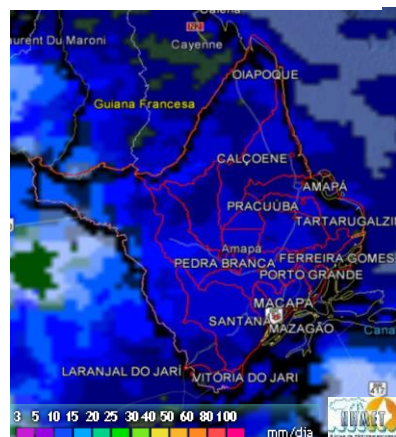
Nesta quarta-feira, o dia amanheceu com muitas nuvens e com curtas aberturas de Solem todo o Estado. Na figura ao lado do satélite GOES-13 às 09:00 h da manhã, observam-se nuvens precipitantes sobre o centro sul do Estado. Nas últimas 48 h, não foram identificados focos de incêndio no Estado do Amapá. A **Temperatura em Macapá é de 27°C, Umidade Relativa de 84%, Ventos de 19 km/h provenientes de Nordeste Índice de Radiação Ultravioleta (IRUV) Moderado.**



Fonte: <https://www.cptec.inpe.br>

## Previsão do Tempo (NHMET-IEPA)

**Quarta-feira 14/03:** O dia deverá permanecer com o céu apresentando variação de nuvens pela manhã com pancadas de chuva localizadas que poderão ser fortes a partir da tarde em boa parte do Estado. Há previsão de chuvas variando de intensidade leve a fraca sobre todos os municípios do Estado, com acumulados variando entre 01 e 10 mm. Nos municípios de Itaubaal, Mazagão, Santana e Macapá, as chuvas deverão ser mais intensas a partir da tarde, com acumulados variando entre 10 e 30 mm. Estas chuvas mais intensas poderão se estender para, Laranjal do Jari e Vitória do Jari. **Em Macapá, Santana e Mazagão, os ventos podem chegar aos 22 km/h com rajadas de 38 Km/h. A temperatura máxima deverá alcançar 28°C e a umidade relativa deverá variar entre 65% e 95%. A maré baixa deverá ocorrer às 21:54 h com 0,4 m de altura e a maré alta deverá ocorrer às 14:21 h com 3,0 m de altura (Porto de Santana).**



Prec. Acumulada 24h. Modelo ETA 05 km  
Fonte: <https://www.cptec.inpe.br>

**Quinta-feira 15/03:** O dia deverá amanhecer com céu nublado a parcialmente nublado todo o Estado, no decorrer do dia, deverá permanecer com variação de nuvens pela manhã com pancadas de chuva localizadas que poderão ser fortes e vir acompanhadas de trovoadas a partir da tarde. Há previsão de chuvas leves sobre todos os municípios do Estado, com acumulados variando entre 02 e 15 mm. As chuvas mais intensas deverão ocorrer a partir da madrugada e durante o período da manhã sobre os municípios de Serra do Navio, Pedra Branca, Porto Grande, Cutias, Ferreira Gomes, Itaubaal, Laranjal do Jari, Vitória do Jari, Mazagão, Santana e Macapá, com acumulados variando entre 20 e 50 mm, estas chuvas podem vir acompanhadas de ventos fortes e trovoadas. **Em Macapá, Santana, Mazagão e áreas litorâneas, os ventos podem chegar aos 16 km/h com rajadas de 29 Km/h. As temperaturas deverão oscilar entre mínimas de 24°C e máximas 29°C e a umidade relativa deverá variar entre 65% e 95%. As marés baixas deverão ocorrer às 10:24 h e 22:32 h com 0,3 m de altura e as marés altas deverão ocorrer às 02:26 e 15:00 h com 3,1 m de altura (Porto de Santana).**

## Prognóstico Meteorológico (NHMET-IEPA)

**Sexta-feira 16/03:** O dia deverá amanhecer com céu claro e poucas nuvens em todo o Estado, no decorrer do dia, deverá permanecer com variação de nuvens e pancadas de chuva localizadas que poderão ser fortes e vir acompanhadas de trovoadas a qualquer hora do dia. Há previsão de chuvas variando de intensidade fraca a moderada sobre todos os municípios do Estado, com acumulados variando entre 01 e 07 mm. As chuvas mais intensas deverão ocorrer sobre o município de Oiapoque, com acumulados variando entre 10 e 20 mm, estas chuvas deverão ser acompanhadas de ventos fortes e trovoadas. **Em Macapá, Santana, Mazagão e áreas litorâneas, os ventos podem chegar aos 19 km/h com rajadas de 34 Km/h. As temperaturas deverão oscilar entre mínimas de 24°C e máximas 30°C e a umidade relativa deverá variar entre 60% e 95%. As marés baixas deverão ocorrer às 10:56 e 23:02 h com 0,3 m de altura e as marés altas deverão ocorrer às 03:06 e 15:34 h com 3,1 m de altura (Porto de Santana).**

## Previsão Por Cidades

Acompanhe a previsão do tempo para a sua cidade (Basta clicar no link da cidade correspondente), ressaltamos que, as informações fornecidas são provenientes de **modelo meteorológico** e a interpretação de um **Meteorologista** é fundamental para a veracidade da informação.

[Amapá](#) – [Calçoene](#) – [Cutias](#) – [Ferreira Gomes](#) – [Itaubaal](#) – [Laranjal do Jari](#) – [Macapá](#) – [Mazagão](#) – [Oiapoque](#)

[Pedra Banca do Amaparí](#) – [Porto Grande](#) – [Pracuúba](#) – [Santana](#) – [Serra do Navio](#) – [Tartarugalzinho](#) – [Vitória do Jari](#)

TERMO DE COOPERAÇÃO

NHMET-IEPA  
SEMA-AP  
CEDEC-AP  
ANA

Boletim N° 031  
Data: 14/03/2018

