

BOLETIM METEOROLÓGICO

TERMO DE COOPERAÇÃO

NHMET-IEPA
SEMA-AP
CEDEC-AP
ANA

Boletim Nº030
Data: 12/03/2018

SALA DE SITUAÇÃO METEOROLÓGICA



AGÊNCIA NACIONAL DE ÁGUAS



SECRETARIA DE ESTADO DO MEIO AMBIENTE
SEMA



DEFESA CIVIL
AMAPÁ



DEFESA CIVIL
AMAZONIA



REDE ESTADUAL DE PREVISÃO CLIMÁTICA
E HIDROMETEOROLÓGICA DO AMAPÁ
RPCH



FINANCIADORA DE ESTUDOS E PROJETOS
MINISTÉRIO DA CIÊNCIA E TECNOLOGIA

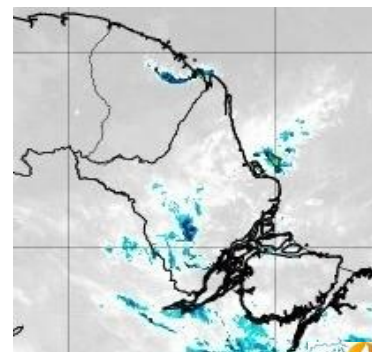


Fundação de Amparo e Desenvolvimento da Pesquisa

APLICAÇÕES PARA ALERTA DE DESASTRES E AÇÕES DE DEFESA CIVIL
PREVISÃO DO TEMPO PARA O ESTADO DO AMAPÁ

Situação Atual

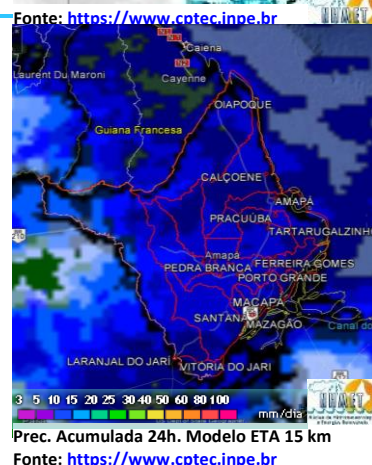
Nesta segunda-feira, o dia amanheceu com muitas nuvens e com curtas aberturas de Sol em todo o Estado. Na figura ao lado do satélite GOES-13 às 08:00 h da manhã, observam-se nuvens precipitantes sobre as áreas centro sul e leste do Estado. Nas últimas 48 h, não foram detectados focos de incêndio no Estado. **A Temperatura em Macapá é de 27°C, Umidade Relativa de 90%, Ventos de 13 km/h provenientes de Nordeste e Índice de Radiação Ultravioleta (IRUV) Moderado**



Fonte: <https://www.cptec.inpe.br>

Previsão do Tempo (NHMET-IEPA)

Segunda-feira 12/03: O dia deverá permanecer com o céu apresentando variação de nuvens pela manhã com pancadas de chuva localizadas que poderão ser fortes a partir da tarde em boa parte do Estado. Há previsão de chuvas variando de intensidade fraca a moderada sobre todos os municípios do Estado, com acumulados variando entre 08 e 18 mm. Chuvas variando de intensidade moderada a forte poderão ocorrer sobre os municípios de Calçoene, Amapá, Pracuúba, Tartarugalzinho, Foz do Araguari e Bailique, com acumulados variando de 20 e 55 mm, podendo ser acompanhadas de fortes rajadas de ventos e trovoadas. Estas chuvas possuem probabilidade alta de se estenderem para Itaubal e região Metropolitana de Macapá. **Em Macapá, Santana e Mazagão, os ventos podem chegar aos 18 km/h com rajadas de 40 Km/h. A temperatura máxima deverá alcançar 30°C e a umidade relativa deverá variar entre 60% e 95%. A maré baixa deverá ocorrer às 20:11 h com 0,7 m de altura e a maré alta deverá ocorrer às 23:59 h com 2,6 m de altura (Porto de Santana).**



Terça-feira 13/03: O dia deverá amanhecer com céu parcialmente nublado a claro em todo o Estado, no decorrer do dia, deverá permanecer com variação de nuvens pela manhã e com pancadas de chuva localizadas que poderão ser fortes a partir da tarde. Há previsão de chuvas variando de intensidade fraca a moderada sobre todos os municípios do Estado, com acumulados variando entre 05 e 20 mm. As chuvas mais intensas deverão ocorrer sobre os municípios de Calçoene, Amapá, Pracuúba, Tartarugalzinho, Serra do Navio, Pedra Branca, Ferreira Gomes, Porto Grande, Cutias e Itaubal, com acumulados variando entre 20 e 50 mm e média probabilidade de se estenderem para a região Metropolitana de Macapá. **Em Macapá, Santana, Mazagão e áreas litorâneas, os ventos podem chegar aos 21 km/h com rajadas de 35 Km/h. As temperaturas deverão oscilar entre mínimas de 24 °C e máximas 31 °C e a umidade relativa deverá variar entre 82% e 96%. As marés baixas deverão ocorrer às 08:58 h e 21:08 h com 0,5 m de altura e as marés altas deverão ocorrer às 00:56 e 13:38 h com 2,8 m de altura (Porto de Santana).**

Prognóstico Meteorológico (NHMET-IEPA)

Quarta-feira 14/03: O dia deverá amanhecer com céu nublado a parcialmente nublado em todo o Estado, no decorrer do dia, deverá permanecer com variação de nuvens e pancadas de chuva localizadas que poderão ser fortes e vir acompanhadas de trovoadas a qualquer hora do dia. Há previsão de chuvas variando de intensidade leve a fraca sobre todos os municípios do Estado, com acumulados variando entre 05 e 15 mm. As chuvas mais intensas deverão ocorrer sobre os municípios de Amapá, Pracuúba e Tartarugalzinho, com acumulados variando entre 15 e 50 mm, podendo atingir os municípios de Calçoene e região metropolitana de Macapá. **Em Macapá, Santana, Mazagão e áreas litorâneas, os ventos podem chegar aos 18 km/h com rajadas de 37 Km/h. As temperaturas deverão oscilar entre mínimas de 24 °C e máximas 33 °C e a umidade relativa deverá variar entre 70% e 100%. As marés baixas deverão ocorrer às 09:49 e 21:54 h com 0,4 m de altura e as marés altas deverão ocorrer às 01:47 e 14:21 h com 3,0 m de altura (Porto de Santana).**

Previsão Por Cidades

Acompanhe a previsão do tempo para a sua cidade (**Basta clicar no link da cidade correspondente**), lembre-se que as informações fornecidas são provenientes de **Modelo Meteorológico** e a interpretação de um **Meteorologista** é fundamental para a veracidade da informação.

[Amapá](#) – [Calçoene](#) – [Cutias](#) – [Ferreira Gomes](#) – [Itaubal](#) – [Laranjal do Jarí](#) – [Macapá](#) – [Mazagão](#) – [Oiapoque](#)

[Pedra Banca do Amapará](#) – [Porto Grande](#) – [Pracuúba](#) – [Santana](#) – [Serra do Navio](#) – [Tartarugalzinho](#) – [Vitória do Jarí](#)