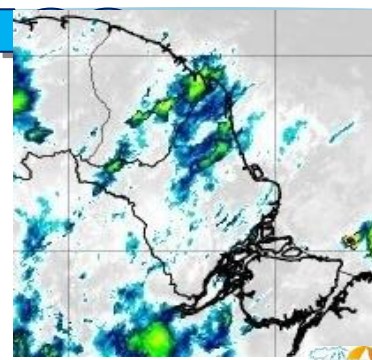


# BOLETIM METEOROLÓGICO

APLICAÇÕES PARA ALERTA DE DESASTRES E AÇÕES DE DEFESA CIVIL  
 PREVISÃO DO TEMPO PARA O ESTADO DO AMAPÁ

## Situação Atual

Nesta segunda-feira, o dia amanheceu com muitas nuvens e com curtas aberturas de Sol em todo o Estado. Na figura ao lado do satélite GOES-13 às 08:00 h da manhã, observam-se nuvens precipitantes sobre as áreas norte e sul do Estado. Nas últimas 48 h, não foram detectados focos de incêndio no Estado. **A Temperatura em Macapá é de 25°C, Umidade Relativa de 100%, Ventos de 7km/h provenientes de e Índice de Radiação Ultravioleta (IRUV) Moderado**



Fonte: <https://www.cptec.inpe.br>

## Previsão do Tempo (NHMET-IEPA)

**Segunda-feira 05/03:** O dia deverá permanecer com o céu apresentando variação de nuvens e pancadas de chuva localizadas que poderão ser fortes e vir acompanhadas de trovoadas a qualquer hora do dia em boa parte do Estado. Há previsão de chuvas fracas sobre todos os municípios do Estado, com acumulados variando entre 01 e 10 mm. Chuvas variando de intensidade moderada a forte poderão ocorrer sobre os municípios de Oiapoque, Calçoene, Mazagão, Santana, Macapá e média bacia do Rio Jari, com acumulados variando de 12 e 40 mm, podendo ser acompanhadas de fortes rajadas de ventos e trovoadas. **Em Macapá, Santana e Mazagão, os ventos podem chegar aos 8 km/h com rajadas de 10 Km/h. A temperatura máxima deverá alcançar 31°C e a umidade relativa deverá variar entre 66% e 100%. A maré baixa deverá ocorrer às 13:43 h com 0,2 m de altura e a maré alta deverá ocorrer às 18:13 h com 3,4 m de altura (Porto de Santana).**



Fonte: <https://www.cptec.inpe.br>

**Terça-feira 06/03:** O dia deverá amanhecer com céu claro e poucas nuvens em todo o Estado, no decorrer do dia, deverá permanecer com variação de nuvens pela manhã e com pancadas de chuva localizadas que poderão ser fortes a partir da tarde. Há previsão de chuvas fracas sobre todos os municípios do Estado, com acumulados variando entre 01 e 10 mm. As chuvas mais intensas deverão ocorrer sobre o extremo oeste do Estado (Bacia do Rio Jari), com acumulados variando entre 10 e 25 mm. **Em Macapá, Santana, Mazagão e áreas litorâneas, os ventos podem chegar aos 7 km/h com rajadas de 9 Km/h. As temperaturas deverão oscilar entre mínimas de 25°C e máximas 31°C e a umidade relativa deverá variar entre 69% e 96%. As marés baixas deverão ocorrer às 02:02 h e 14:21 h com 0,2 m de altura e as marés altas deverão ocorrer às 06:43 e 19:00 h com 3,2 m de altura (Porto de Santana).**

## Prognóstico Meteorológico (NHMET-IEPA)

**Quarta-feira 07/03:** O dia deverá amanhecer com céu parcialmente nublado a claro em todo o Estado, no decorrer do dia, deverá permanecer com variação de nuvens pela manhã com pancadas de chuva localizadas que poderão ser fortes a partir da tarde. Há previsão de chuvas variando de intensidade leve a fraca sobre todos os municípios do Estado, com acumulados variando entre 02 e 10 mm. As chuvas mais intensas deverão ocorrer sobre o município de Oiapoque, com acumulados variando entre 08 e 20 mm, podendo atingir os municípios de Calçoene e Amapá, estas chuvas deverão ocorrer durante todo o dia. **Em Macapá, Santana, Mazagão e áreas litorâneas, os ventos podem chegar aos 10 km/h com rajadas de 13 Km/h. As temperaturas deverão oscilar entre mínimas de 26°C e máximas 31°C e a umidade relativa deverá variar entre 50% e 93%. As marés baixas deverão ocorrer às 02:47 e 15:00 h com 0,3 m de altura e as marés altas deverão ocorrer às 07:30 e 19:47 h com 3,1 m de altura (Porto de Santana).**

## Previsão Por Cidades

Acompanhe a previsão do tempo para a sua cidade (**Basta clicar no link da cidade correspondente**), lembre-se que as informações fornecidas são provenientes de **Modelo Meteorológico** e a interpretação de um **Meteorologista** é fundamental para a veracidade da informação.

[Amapá](#) – [Calçoene](#) – [Cutias](#) – [Ferreira Gomes](#) – [Itaubal](#) – [Laranjal do Jari](#) – [Macapá](#) – [Mazagão](#) – [Oiapoque](#)

[Pedra Banca do Amapará](#) – [Porto Grande](#) – [Pracuúba](#) – [Santana](#) – [Serra do Navio](#) – [Tartarugalzinho](#) – [Vitória do Jari](#)

TERMO DE COOPERAÇÃO

NHMET-IEPA  
 SEMA-AP  
 CEDEC-AP  
 ANA

Boletim Nº027  
 Data: 05/03/2018

SALA DE SITUAÇÃO  
 METEOROLÓGICA

