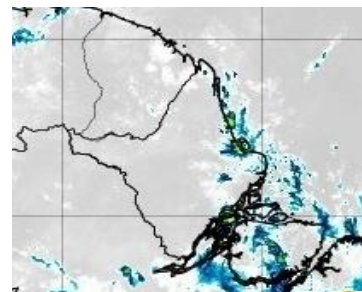


BOLETIM METEOROLÓGICO

APLICAÇÕES PARA ALERTA DE DESASTRES E AÇÕES DE DEFESA CIVIL
 PREVISÃO DO TEMPO PARA O ESTADO DO AMAPÁ

Situação Atual

Nesta sexta-feira, o dia amanheceu com céu claro e com poucas nuvens em todo o Estado. Na figura ao lado do satélite GOES-13 às 08:00 h da manhã, observam-se nuvens precipitantes sobre região leste do Estado. Nas últimas 48 h, não foram detectados focos de incêndio no Estado. **A Temperatura em Macapá é de 27°C, Umidade Relativa de 94%, Ventos de 9km/h provenientes de Nordeste e Índice de Radiação Ultravioleta (IRUV) Baixo.**



Fonte: <https://www.cptec.inpe.br>

Previsão do Tempo (NHMET-IEPA)

Sexta-feira 02/03: O dia deverá permanecer com o céu apresentando muitas nuvens com curtas aberturas de sol e pancadas de chuva localizadas que poderão ser fortes a qualquer hora do dia em boa parte do Estado. Há previsão de chuvas fracas sobre todos os municípios do Estado com acumulados variando entre 02 e 12 mm. As chuvas mais intensas deverão ocorrer sobre os municípios de Calçoene, Oiapoque e toda a extensão da Bacia do Oiapoque, com acumulados variando entre 15 e 40 mm, estas chuvas deverão ser acompanhadas de fortes rajadas de ventos e trovoadas. **Em Macapá, Santana e Mazagão, os ventos podem chegar aos 3 km/h com rajadas de 12 Km/h. A temperatura máxima deverá alcançar 32°C e a umidade relativa deverá variar entre 48% e 100%. A maré baixa deverá ocorrer às 23:51 h com 0,1 m de altura e a maré alta deverá ocorrer às 16:06 h com 3,4 m de altura (Porto de Santana).**



Prec. Acumulada 24h. Modelo ETA 15 km
 Fonte: <https://www.cptec.inpe.br>

Sábado 03/03: O dia deverá amanhecer com céu claro e poucas nuvens em todo o Estado, no decorrer do dia, predomínio de Sol com variação de nuvens e pancadas de chuva localizadas a qualquer hora do dia. Há previsão de chuvas variando de intensidade leve a fraca sobre todos os municípios do Estado do Amapá, com acumulados variando entre 01 e 08 mm. Nos municípios de Serra do Navio e Pedra Branca, as chuvas poderão ser de intensidade moderada, com acumulados variando de 10 e 25 mm, com probabilidade baixa de se estenderem para os municípios de Porto Grande e Ferreira Gome. **Em Macapá, Santana, Mazagão e áreas litorâneas, os ventos podem chegar aos 15 km/h com rajadas de 30 Km/h. As temperaturas deverão oscilar entre mínimas de 24°C e máximas 31°C e a umidade relativa deverá variar entre 61% e 94%. As marés baixas deverão ocorrer às 12:23 h e 23:59 h com 0,1 m de altura e as marés altas deverão ocorrer às 04:19 e 16:51 h com 3,4 m de altura (Porto de Santana).**

Prognóstico Meteorológico (NHMET-IEPA)

Domingo 04/03: O dia deverá amanhecer com céu parcialmente nublado a claro em todo o Estado, no decorrer do dia, deverá permanecer com muitas nuvens, curtas aberturas de sol e pancadas de chuva localizadas a qualquer hora do dia. Há previsão de chuvas variando de intensidade leve a fraca sobre todos os municípios do Estado, com acumulados variando entre 01 e 08 mm. As chuvas mais intensas poderão ocorrer sobre os municípios de Serra do Navio, Pedra Branca e as bacias dos Rios Jari e Araguari com acumulados variando entre 10 e 20 mm. **Em Macapá, Santana, Mazagão e áreas litorâneas, os ventos podem chegar aos 7 km/h com rajadas de 9 Km/h. As temperaturas deverão oscilar entre mínimas de 24°C e máximas 30°C e a umidade relativa deverá variar entre 68% e 99%. As marés baixas deverão ocorrer às 00:38 e 13:00 h com 0,1 m de altura e as marés altas deverão ocorrer às 05:06 e 17:32 h com 3,4 m de altura (Porto de Santana).**

Segunda-feira 05/03: O dia deverá amanhecer com céu parcialmente nublado a claro em todo o Estado e permanecer com variação de nuvens e pancadas de chuva localizadas que poderão ser fortes e vir acompanhadas de trovoadas a qualquer hora do dia. Há previsão de chuvas fracas sobre todos os municípios do Estado, com acumulados variando entre 01 e 10 mm. As chuvas mais intensas deverão ocorrer sobre os municípios de Serra do Navio e Pedra Branca, com acumulados variando entre 10 e 20 mm. **Em Macapá, Santana e Mazagão, os ventos podem chegar aos 6 km/h com rajadas de 8 Km/h. As temperaturas deverão variar entre 24°C e 30°C, e a umidade relativa deverá variar entre 69% e 97%. As marés baixas deverão ocorrer às 01:19 e 13:43 h com 0,2 m de altura e as marés altas deverão ocorrer às 05:56 e 18:13 h com 3,4 m de altura (Porto de Santana).**

Previsão Por Cidades

Acompanhe a previsão do tempo para a sua cidade (Basta clicar no link da cidade correspondente), lembre-se que as informações fornecidas são provenientes de **modelo meteorológico** e a interpretação de um **Meteorologista** é fundamental para a veracidade da informação.

[Amapá](#) – [Calçoene](#) – [Cutias](#) – [Ferreira Gomes](#) – [Itaubal](#) – [Laranjal do Jari](#) – [Macapá](#) – [Mazagão](#) – [Oiapoque](#) – [Pedra Branca do Amapari](#) – [Porto Grande](#) – [Pracuúba](#) – [Santana](#) – [Serra do Navio](#) – [Tartarugalzinho](#) – [Vitória do Jari](#)

TERMO DE COOPERAÇÃO

NHMET-IEPA
 SEMA-AP
 CEDEC-AP
 ANA

Boletim Nº 26

Data: 02/03/2018

