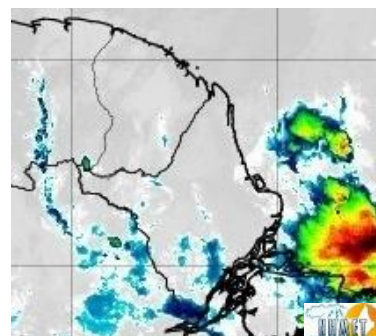


BOLETIM METEOROLÓGICO

APLICAÇÕES PARA ALERTA DE DESASTRES E AÇÕES DE DEFESA CIVIL
 PREVISÃO DO TEMPO PARA O ESTADO DO AMAPÁ

Situação Atual

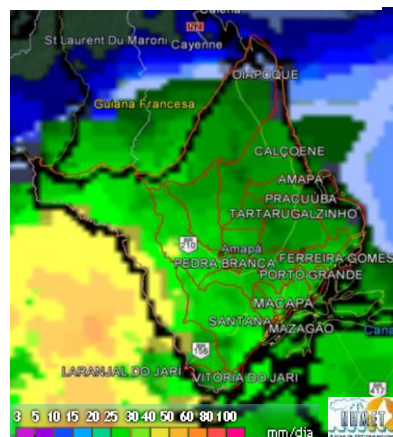
Nesta quarta-feira, o dia amanheceu com muitas nuvens e com curtas aberturas de sol em todo o Estado. Na figura ao lado do satélite GOES-13 às 09:00 h da manhã, observam-se nuvens precipitantes se aproximando do leste e norte do Estado. Nas últimas 48 h, não foram identificados focos de incêndio no Estado do Amapá. A **Temperatura em Macapá é de 27°C, Umidade Relativa de 89%, Ventos de 9km/h provenientes de Noroeste e Índice de Radiação Ultravioleta (IRUV) Moderado.**



Fonte: <https://www.cptec.inpe.br>

Previsão do Tempo (NHMET-IEPA)

Quarta-feira 28/02: O dia deverá permanecer com o céu apresentando variação de nuvens e pancadas de chuva localizadas que poderão ser fortes e vir acompanhadas de trovoadas a qualquer hora do dia em boa parte do Estado. Há previsão de chuvas variando de intensidade leve a fraca sobre todos os municípios do Estado, com acumulados variando entre 05 e 20 mm. Nos municípios de Oiapoque, Calçoene, Amapá, Pracuúba, Tartarugalzinho, Itaúbal, Cutias, região de Sucuriço e Bailique, as chuvas deverão ser mais intensas, com acumulados variando entre 20 e 40 mm. Estas chuvas mais intensas poderão se estender para a região metropolitana de Macapá, Laranjal do Jari e Vitória do Jari. **Em Macapá, Santana e Mazagão, os ventos podem chegar aos 4 km/h com rajadas de 5 Km/h. A temperatura máxima deverá alcançar 29°C e a umidade relativa deverá variar entre 71% e 98%. A maré baixa deverá ocorrer às 22:13 h com 0,2 m de altura e a maré alta deverá ocorrer às 14:41 h com 3,2 m de altura (Porto de Santana).**



Prec. Acumulada 24h. Modelo ETA 05 km
 Fonte: <https://www.cptec.inpe.br>

Quinta-feira 01/03: O dia deverá amanhecer com céu parcialmente nublado a claro em todo o Estado, no decorrer do dia, deverá permanecer com muitas nuvens com curtas aberturas e pancadas de chuva localizadas que poderão ser fortes a qualquer hora do dia. Há previsão de chuvas moderadas sobre todos os municípios do Estado, com acumulados variando entre 05 e 20 mm. As chuvas mais intensas deverão ocorrer sobre os municípios de Oiapoque e Calçoene, cabeceira do Rio Oiapoque, toda a extensão da Bacia do Rio Jari e cidades de Laranjal do Jari e Vitória do Jari, com acumulados variando entre 25 e 60 mm, estas chuvas podem vir acompanhadas de ventos fortes e trovoadas. **Em Macapá, Santana, Mazagão e áreas litorâneas, os ventos podem chegar aos 6 km/h com rajadas de 8 Km/h. As temperaturas deverão oscilar entre mínimas de 23°C e máximas 31°C e a umidade relativa deverá variar entre 67% e 99%. As marés baixas deverão ocorrer às 10:56 h e 23:02 h com 0,1 m de altura e as marés altas deverão ocorrer às 02:49 e 15:23 h com 3,3 m de altura (Porto de Santana).**

Prognóstico Meteorológico (NHMET-IEPA)

Sexta-feira 02/03: O dia deverá amanhecer com céu parcialmente nublado a claro em todo o Estado, no decorrer do dia, deverá permanecer com variação de nuvens e pancadas de chuva localizadas a qualquer hora do dia. Há previsão de chuvas variando de intensidade fraca a moderada sobre todos os municípios do Estado, com acumulados variando entre 05 e 20 mm. As chuvas mais intensas deverão ocorrer sobre os municípios de Oiapoque, Calçoene, Amapá, Pracuúba, Tartarugalzinho, Itaúbal e Cutias, com acumulados variando entre 20 e 35 mm, estas chuvas deverão ser acompanhadas de ventos fortes. **Em Macapá, Santana, Mazagão e áreas litorâneas, os ventos podem chegar aos 8 km/h com rajadas de 10 Km/h. As temperaturas deverão oscilar entre mínimas de 25°C e máximas 31°C e a umidade relativa deverá variar entre 72% e 96%. As marés baixas deverão ocorrer às 11:43 e 23:51 h com 0,1 m de altura e as marés altas deverão ocorrer às 03:34 e 16:06 h com 3,4 m de altura (Porto de Santana).**

Previsão Por Cidades

Acompanhe a previsão do tempo para a sua cidade (Basta clicar no link da cidade correspondente), ressaltamos que, as informações fornecidas são provenientes de **modelo meteorológico** e a interpretação de um **Meteorologista** é fundamental para a veracidade da informação.

[Amapá](#) – [Calçoene](#) – [Cutias](#) – [Ferreira Gomes](#) – [Itaúbal](#) – [Laranjal do Jari](#) – [Macapá](#) – [Mazagão](#) – [Oiapoque](#)

[Pedra Banca do Amaparí](#) – [Porto Grande](#) – [Pracuúba](#) – [Santana](#) – [Serra do Navio](#) – [Tartarugalzinho](#) – [Vitória do Jari](#)