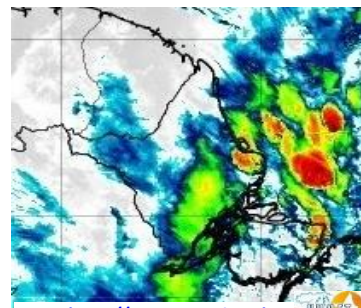


BOLETIM METEOROLÓGICO

APLICAÇÕES PARA ALERTA DE DESASTRES E AÇÕES DE DEFESA CIVIL
PREVISÃO DO TEMPO PARA O ESTADO DO AMAPÁ

Situação Atual

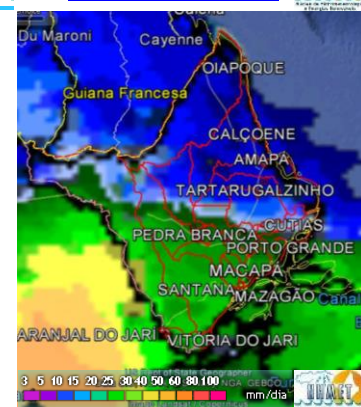
Nesta sexta-feira, o dia amanheceu com muitas nuvens e com curtas aberturas de sol em todo o Estado. Na figura ao lado do satélite GOES-13 às 08:00 h da manhã, observam-se nuvens precipitantes sobre região leste, central e sul do Estado. Nas últimas 48 h, não foram detectados focos de incêndio no Estado. A **Temperatura em Macapá é de 25°C, Umidade Relativa de 100%, Ventos de 0km/h provenientes de Nordeste e Índice de Radiação Ultravioleta (IRUV) Baixo.**



Fonte: <https://www.cptec.inpe.br>

Previsão do Tempo (NHMET-IEPA)

Sexta-feira 23/02: O dia deverá permanecer com o céu apresentando variação de nuvens e pancadas de chuva localizadas que poderão ser fortes e vir acompanhadas de trovoadas a qualquer hora do dia em boa parte do Estado. Há previsão de chuvas fracas sobre todos os municípios do Estado com acumulados variando entre 02 e 10 mm. As chuvas mais intensas deverão ocorrer sobre os municípios de Calçoene, Amapá, Pracuúba, e Tartarugalzinho, com acumulados variando entre 10 e 30 mm, estas chuvas deverão ser acompanhadas de fortes rajadas de ventos e trovoadas. **Em Macapá, Santana e Mazagão, os ventos podem chegar aos 3 km/h com rajadas de 5 Km/h. A temperatura máxima deverá alcançar 29°C e a umidade relativa deverá variar entre 71% e 98%. A maré baixa deverá ocorrer às 16:51 h com 0,5 m de altura e a maré alta deverá ocorrer às 21:26 h com 3,0 m de altura (Porto de Santana).**



Prec. Acumulada 24h. Modelo ETA 15 km

Fonte: <https://www.cptec.inpe.br>

Sábado 24/02: O dia deverá amanhecer com céu parcialmente nublado a claro em todo o Estado, no decorrer do dia, predomínio de Sol com variação de nuvens e pancadas de chuva localizadas a qualquer hora do dia. Há previsão de chuvas variando de intensidade leve a fraca sobre todos os municípios do Estado do Amapá, com acumulados variando entre 03 e 13 mm. Nos municípios de Calçoene, Amapá, Pracuúba, Tartarugalzinho, Laranjal do Jari, Vitória do Jari, as chuvas poderão ser mais intensas, com acumulados variando de 15 e 35 mm, com probabilidade média de se estenderem para a região metropolitana de Macapá, Porto Grande, Itaúbal, Ferreira Gomes e Cutias. **Em Macapá, Santana, Mazagão e áreas litorâneas, os ventos podem chegar aos 15 km/h com rajadas de 30 Km/h. As temperaturas deverão oscilar entre mínimas de 24°C e máximas 30°C e a umidade relativa deverá variar entre 67% e 99%. As marés baixas deverão ocorrer às 05:34 h e 17:54 h com 0,5 m de altura e as marés altas deverão ocorrer às 10:21 e 22:41 h com 2,9 m de altura (Porto de Santana).**

Prognóstico Meteorológico (NHMET-IEPA)

Domingo 25/02: O dia deverá amanhecer com céu parcialmente nublado a claro em todo o Estado, no decorrer do dia, deverá permanecer variação de nuvens e pancadas de chuva localizadas que poderão ser fortes a qualquer hora do dia. Há previsão de chuvas variando de intensidade leve a fraca sobre todos os municípios do Estado, com acumulados variando entre 02 e 10 mm. As chuvas mais intensas poderão ocorrer sobre os municípios próximos à faixa litorânea (Oiapoque, Calçoene, Amapá, Pracuúba e Tartarugalzinho) com acumulados variando entre 15 e 30 mm. **Em Macapá, Santana, Mazagão e áreas litorâneas, os ventos podem chegar aos 8 km/h com rajadas de 10 Km/h. As temperaturas deverão oscilar entre mínimas de 24°C e máximas 30°C e a umidade relativa deverá variar entre 72% e 96%. As marés baixas deverão ocorrer às 06:45 e 19:04 h com 0,5 m de altura e as marés altas deverão ocorrer às 11:43 e 23:54 h com 2,9 m de altura (Porto de Santana).**

Segunda-feira 26/02: O dia deverá amanhecer com céu parcialmente nublado a claro em todo o Estado e permanecer com variação de nuvens e pancadas de chuva localizadas que poderão ser fortes e vir acompanhadas de trovoadas a qualquer hora do dia. Há previsão de chuvas fracas sobre todos os municípios do Estado, com acumulados variando entre 02 e 12 mm. As chuvas mais intensas deverão ocorrer sobre os municípios de Oiapoque, Calçoene Amapá, Pracuúba, Tartarugalzinho, regiões do Sucuriçu e Bailique. **Em Macapá, Santana e Mazagão, os ventos podem chegar aos 7 km/h com rajadas de 9 Km/h. As temperaturas deverão variar entre 24°C e 30°C, e a umidade relativa deverá variar entre 68% e 95%. As marés baixas deverão ocorrer às 07:58 e 20:15 h com 0,4 m de altura e as marés altas deverão ocorrer às 12:54 e 23:58:00 h com 2,8 m de altura (Porto de Santana).**

Previsão Por Cidades

Acompanhe a previsão do tempo para a sua cidade (Basta clicar no link da cidade correspondente), lembre-se que as informações fornecidas são provenientes de **modelo meteorológico** e a interpretação de um **Meteorologista** é fundamental para a veracidade da informação.

[Amapá](#) – [Calçoene](#) – [Cutias](#) – [Ferreira Gomes](#) – [Itaúbal](#) – [Laranjal do Jari](#) – [Macapá](#) – [Mazagão](#) – [Oiapoque](#) – [Pedra Banca do Amaparí](#) – [Porto Grande](#) – [Pracuúba](#) – [Santana](#) – [Serra do Navio](#) – [Tartarugalzinho](#) – [Vitória do Jari](#)

Instituto de Pesquisas Científicas e Tecnológicas do Estado do Amapá – IEPA
Núcleo de Hidrometeorologia e Energias Renováveis – NHMET

Centro de Incubação de Empresas, Bloco II Sala E, Rodovia JK km 02 - CEP: 68912-250 - Macapá-AP

Fone: (96) 3241-1431 ramal 222 e-mail: nhmet.iepa@gmail.com

TERMO DE COOPERAÇÃO

NHMET-IEPA
SEMA-AP
CEDEC-AP
ANA

Boletim Nº 23

Data: 23/02/2018



FINANCIADORA DE ESTUDOS E PROJETOS
MINISTÉRIO DA CIÊNCIA E TECNOLOGIA



Fundação de Amparo e Desenvolvimento da Pesquisa