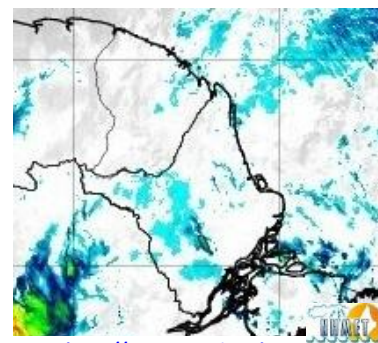


BOLETIM METEOROLÓGICO

APLICAÇÕES PARA ALERTA DE DESASTRES E AÇÕES DE DEFESA CIVIL
 PREVISÃO DO TEMPO PARA O ESTADO DO AMAPÁ

Situação Atual

Nesta quarta-feira, o dia amanheceu com céu apresentando muitas nuvens e com chuvas periódicas em todo o Estado. Na figura ao lado do satélite GOES-13 às 09:00 h da manhã, observam-se nuvens precipitantes se aproximando do leste e norte do Estado. Nas últimas 48 h, não foram identificados focos de incêndio no Estado do Amapá. **A Temperatura em Macapá é de 24°C, Umidade Relativa de 100%, Ventos de 19km/h provenientes de Nordeste e Índice de Radiação Ultravioleta (IRUV) Moderado.**



Fonte: <https://www.cptec.inpe.br>

Previsão do Tempo (NHMET-IEPA)

Quarta-feira 21/02: O dia deverá permanecer com o céu apresentando muitas nuvens com curtas aberturas e pancadas de chuva localizadas que poderão ser fortes e vir acompanhadas de trovoadas a qualquer hora do dia em boa parte do Estado. Há previsão de chuvas variando de intensidade leves a fracas sobre todos os municípios do Estado, com acumulados variando entre 10 e 25 mm. Nos municípios de Oiapoque, Calçoene, Amapá, Pracuúba, Tartarugalzinho, Itaubal, Cutias, região de Sucuriço e Bailique, as chuvas deverão ser mais intensas, com acumulados variando entre 30 e 70 mm. Estas chuvas mais intensas poderão se estender para a região metropolitana de Macapá. **Em Macapá, Santana e Mazagão, os ventos podem chegar aos 3 km/h com rajadas de 4 Km/h. A temperatura máxima deverá alcançar 28°C e a umidade relativa deverá variar entre 78% e 98%. A maré baixa deverá ocorrer às 15:02 h com 0,4 m de altura e a maré alta deverá ocorrer às 19:34 h com 3,1 m de altura (Porto de Santana).**



Quinta-feira 22/02: O dia deverá amanhecer com céu parcialmente nublado a claro em todo o Estado, no decorrer do dia, deverá permanecer com muitas nuvens com curtas aberturas e pancadas de chuva localizadas que poderão ser fortes a qualquer hora do dia. Há previsão de chuvas moderadas sobre todos os municípios do Estado, com acumulados variando entre 10 e 20 mm. As chuvas mais intensas deverão ocorrer sobre a costa norte e leste do Estado (Oiapoque, Calçoene, Amapá, Pracuúba, Tartarugalzinho, Itaubal, Cutias, região de Sucuriço e Bailique), com acumulados variando entre 30 e 80 mm, estas chuvas podem vir acompanhadas de ventos fortes e trovoadas, havendo ainda média probabilidade de se estenderem para a região metropolitana de Macapá, com intensidade menor. **Em Macapá, Santana, Mazagão e áreas litorâneas, os ventos podem chegar aos 4 km/h com rajadas de 5 Km/h. As temperaturas deverão oscilar entre mínimas de 24°C e máximas 29°C e a umidade relativa deverá variar entre 80% e 100%. As marés baixas deverão ocorrer às 03:36 h e 15:54 h com 0,4 m de altura e as marés altas deverão ocorrer às 08:06 e 20:24 h com 3,1 m de altura (Porto de Santana).**

Prognóstico Meteorológico (NHMET-IEPA)

Sexta-feira 23/02: O dia deverá amanhecer com céu parcialmente nublado a claro em todo o Estado, no decorrer do dia, deverá permanecer com variação de nuvens e pancadas de chuva localizadas a qualquer hora do dia Há previsão de chuvas variando de intensidade fraca a moderada sobre todos os municípios do Estado, com acumulados variando entre 10 e 30 mm. As chuvas mais intensas deverão ocorrer sobre os municípios de Oiapoque, Calçoene, Amapá, Pracuúba, Tartarugalzinho, Itaubal, Cutias, Laranjal do Jari, Vitória do Jari, região de Sucuriço e Bailique, com acumulados variando entre 30 e 45 mm, estas chuvas deverão ser acompanhadas de ventos fortes. **Em Macapá, Santana, Mazagão e áreas litorâneas, os ventos podem chegar aos 7 km/h com rajadas de 9 Km/h. As temperaturas deverão oscilar entre mínimas de 25°C e máximas 30°C e a umidade relativa deverá variar entre 64% e 100%. As marés baixas deverão ocorrer às 04:30 e 16:51 h com 0,5 m de altura e as marés altas deverão ocorrer às 09:08 e 21:26 h com 3,0 m de altura (Porto de Santana).**

Previsão Por Cidades

Acompanhe a previsão do tempo para a sua cidade (Basta clicar no link da cidade correspondente), ressaltamos que, as informações fornecidas são provenientes de **modelo meteorológico** e a interpretação de um **Meteorologista** é fundamental para a veracidade da informação.

[Amapá](#) – [Calçoene](#) – [Cutias](#) – [Ferreira Gomes](#) – [Itaubal](#) – [Laranjal do Jari](#) – [Macapá](#) – [Mazagão](#) – [Oiapoque](#)

[Pedra Banca do Amapari](#) – [Porto Grande](#) – [Pracuúba](#) – [Santana](#) – [Serra do Navio](#) – [Tartarugalzinho](#) – [Vitória do Jari](#)

TERMO DE COOPERAÇÃO
NHMET-IEPA
SEMA-AP
CEDEC-AP
ANA

Boletim Nº 022
 Data: 21/02/2018

