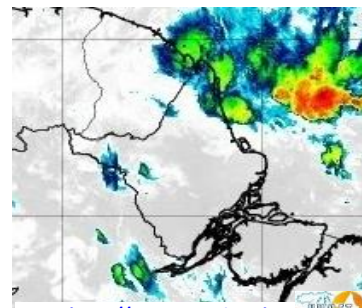


# BOLETIM METEOROLÓGICO

APLICAÇÕES PARA ALERTA DE DESASTRES E AÇÕES DE DEFESA CIVIL  
PREVISÃO DO TEMPO PARA O ESTADO DO AMAPÁ

## Situação Atual

Nesta sexta-feira, o dia amanheceu com céu parcialmente nublado a claro em todo o Estado. Na figura ao lado do satélite GOES-13 às 08:00 h da manhã, observam-se nuvens precipitantes sobre região norte do Estado. Nas últimas 48 h, não foram detectados focos de incêndio no Estado. A **Temperatura em Macapá é de 27°C, Umidade Relativa de 94%, Ventos de 11km/h provenientes de Nordeste e Índice de Radiação Ultravioleta (IRUV) Baixo.**



Fonte: <https://www.cptec.inpe.br>

## Previsão do Tempo (NHMET-IEPA)

**Sexta-feira 16/02:** O dia deverá permanecer com o céu apresentando variação de nuvens e pancadas de chuva localizadas que poderão ser fortes e vir acompanhadas de trovoadas a qualquer hora do dia em boa parte do Estado. Há previsão de chuvas fracas sobre todos os municípios do Estado com acumulados variando entre 05 e 15 mm. As chuvas mais intensas deverão ocorrer sobre os municípios de Oiapoque Calçoene, Amapá, Pracuúba, Tartarugalzinho, Bacia dos Rios Oiapoque e Jari, com acumulados variando entre 20 e 60 mm, estas chuvas deverão ser acompanhadas de fortes rajadas de ventos e trovoadas. **Em Macapá, Santana e Mazagão, os ventos podem chegar aos 3 km/h com rajadas de 9 Km/h. A temperatura máxima deverá alcançar 32°C e a umidade relativa deverá variar entre 58% e 100%. A maré baixa deverá ocorrer às 23:59 h com 0,3 m de altura e a maré alta deverá ocorrer às 16:34 h com 3,2 m de altura (Porto de Santana).**



Prec. Acumulada 24h. Modelo ETA 15 km  
Fonte: <https://www.cptec.inpe.br>

**Sábado 17/02:** O dia deverá amanhecer com céu parcialmente nublado a claro em todo o Estado, no decorrer do dia, predomínio de Sol com variação de nuvens e pancadas de chuva localizadas que poderão ser fortes a qualquer hora do dia. Há previsão de chuvas variando de intensidade leve a fraca sobre todos os municípios do Estado do Amapá, com acumulados variando entre 03 e 15 mm. Nos municípios de Oiapoque, Calçoene, Amapá, Pracuúba, Tartarugalzinho e Bacia do Rio Oiapoque, as chuvas poderão ser mais intensas, com acumulados variando de 15 e 45 mm, sendo acompanhadas de fortes ventos. **Em Macapá, Santana, Mazagão e áreas litorâneas, os ventos podem chegar aos 15 km/h com rajadas de 30 Km/h. As temperaturas deverão oscilar entre mínimas de 26°C e máximas 31°C e a umidade relativa deverá variar entre 67% e 95%. As marés baixas deverão ocorrer às 00:00 h e 12:24 h com 0,3 m de altura e as marés altas deverão ocorrer às 04:38 e 17:02 h com 3,2 m de altura (Porto de Santana).**

## Prognóstico Meteorológico (NHMET-IEPA)

**Domingo 18/02:** O dia deverá amanhecer com céu parcialmente nublado a claro em todo o Estado, no decorrer do dia, deverá permanecer variação de nuvens e pancadas de chuva localizadas a qualquer hora do dia. Há previsão de chuvas variando de intensidade leve a fraca sobre todos os municípios do Estado, com acumulados variando entre 03 e 15 mm. As chuvas mais intensas poderão ocorrer sobre os municípios localizados próximos à faixa litorânea (Oiapoque, Calçoene, Amapá, Pracuúba, Tartarugalzinho, Bacia do Rio Oiapoque, regiões do Sucuriji e Bailique) com acumulados variando entre 20 e 50 mm. **Em Macapá, Santana, Mazagão e áreas litorâneas, os ventos podem chegar aos 8 km/h com rajadas de 10 Km/h. As temperaturas deverão oscilar entre mínimas de 26°C e máximas 31°C e a umidade relativa deverá variar entre 68% e 95%. As marés baixas deverão ocorrer às 00:38 e 13:00 h com 0,3 m de altura e as marés altas deverão ocorrer às 05:09 e 17:34 h com 3,2 m de altura (Porto de Santana).**

**Segunda-feira 19/02:** O dia deverá amanhecer com céu parcialmente nublado a claro em todo o Estado e permanecer com variação de nuvens pela manhã com pancadas de chuva localizadas a partir da tarde. Há previsão de chuvas fracas sobre todos os municípios do Estado, com acumulados variando entre 03 e 15 mm. As chuvas mais intensas deverão ocorrer sobre os municípios próximos à faixa litorânea, principalmente em Calçoene Amapá, Pracuúba, regiões do Sucuriji e Bailique. **Em Macapá, Santana e Mazagão, os ventos podem chegar aos 7 km/h com rajadas de 9 Km/h. As temperaturas deverão variar entre 26°C e 31°C, e a umidade relativa deverá variar entre 75% e 95%. As marés baixas deverão ocorrer às 01:13 e 13:39 h com 0,3 m de altura e as marés altas deverão ocorrer às 05:51 e 18:06 h com 3,2 m de altura (Porto de Santana).**

## Previsão Por Cidades

Acompanhe a previsão do tempo para a sua cidade (Basta clicar no link da cidade correspondente), lembre-se que as informações fornecidas são provenientes de **modelo meteorológico** e a interpretação de um **Meteorologista** é fundamental para a veracidade da informação.

[Amapá](#) – [Calçoene](#) – [Cutias](#) – [Ferreira Gomes](#) – [Itaubal](#) – [Laranjal do Jari](#) – [Macapá](#) – [Mazagão](#) – [Oiapoque](#) – [Pedra Banca do Amapari](#) – [Porto Grande](#) – [Pracuúba](#) – [Santana](#) – [Serra do Navio](#) – [Tartarugalzinho](#) – [Vitória do Jari](#)

TERMO DE COOPERAÇÃO

NHMET-IEPA  
SEMA-AP  
CEDEC-AP  
ANA

Boletim N° 20

Data: 16/02/2018



FINANCIADORA DE ESTUDOS E PROJETOS  
MINISTÉRIO DA CIÊNCIA E TECNOLOGIA



Fundação de Amparo e Desenvolvimento da Pesquisa