

BOLETIM METEOROLÓGICO

TERMO DE COOPERAÇÃO

NHMET-IEPA
SEMA-AP
CEDEC-AP
ANA

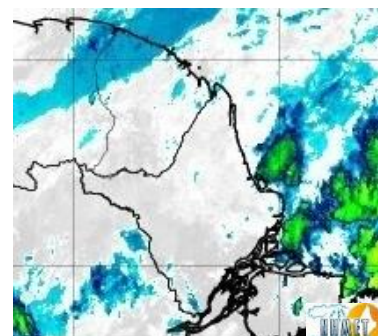
Boletim N° 017
 Data: 14/02/2018



APLICAÇÕES PARA ALERTA DE DESASTRES E AÇÕES DE DEFESA CIVIL
 PREVISÃO DO TEMPO PARA O ESTADO DO AMAPÁ

Situação Atual

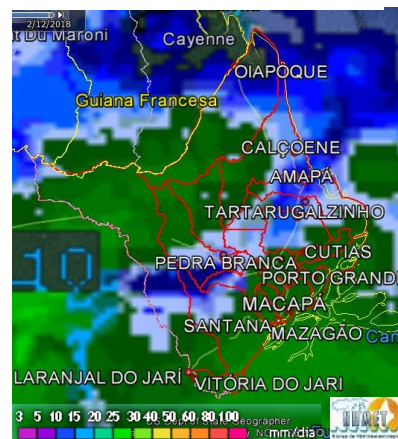
Nesta quarta-feira, o dia amanheceu com céu parcialmente nublado em todo o Estado. Na figura ao lado do satélite GOES-13 às 08:00 h da manhã, observam-se nuvens precipitantes se aproximando do leste do Estado. Nas últimas 48 h, não foram identificados focos de incêndio no Estado do Amapá. A **Temperatura em Macapá é de 30°C, Umidade Relativa de 66%, Ventos de 15km/h provenientes de Nordeste e Índice de Radiação Ultravioleta (IRUV) Moderado.**



Fonte: <https://www.cptec.inpe.br>

Previsão do Tempo (NHMET-IEPA)

Quarta-feira 14/02: O dia deverá permanecer com o céu apresentando muitas nuvens com curtas aberturas de sol e pancadas de chuva localizadas que poderão ser fortes e vir acompanhadas de trovoadas a qualquer hora do dia em boa parte do Estado. Há previsão de chuvas variando de intensidade leves a fracas sobre todos os municípios do Estado, com acumulados variando entre 03 e 15 mm. Nos municípios de Calçoene, amapá e Pracuúba, as chuvas deverão ser mais intensas, com acumulados variando entre 15 e 30 mm. Estas chuvas mais intensas poderão se estender para os municípios de Tartarugalzinho, Cutias, Itaubal, Região do Bailique e Sucuriçu. **Em Macapá, Santana e Mazagão, os ventos podem chegar aos 6 km/h com rajadas de 8 Km/h. A temperatura máxima deverá alcançar 31°C e a umidade relativa deverá variar entre 60% e 97%. A maré baixa deverá ocorrer às 22:54 h com 0,3 m de altura e a maré alta deverá ocorrer às 15:26 h com 3,1 m de altura (Porto de Santana).**



Prec. Acumulada 24h. Modelo ETA 05 km
 Fonte: <https://www.cptec.inpe.br>

Quinta-feira 15/02: O dia deverá amanhecer com céu parcialmente nublado a claro em todo o Estado, no decorrer do dia, deverá permanecer com variação de nuvens e pancadas de chuva localizadas a qualquer hora do dia. Há previsão de chuvas fracas sobre todos os municípios do Estado, com acumulados variando entre 02 e 13 mm. As chuvas mais intensas deverão ocorrer sobre a costa norte do Estado (Litoral dos municípios de Oiapoque e Calçoene), podendo atingir os centros urbanos, com acumulados variando entre 20 e 50 mm, estas chuvas podem vir acompanhadas de ventos fortes e trovoadas. **Em Macapá, Santana, Mazagão e áreas litorâneas, os ventos podem chegar aos 6 km/h com rajadas de 8 Km/h. As temperaturas deverão oscilar entre mínimas de 25°C e máximas 32°C e a umidade relativa deverá variar entre 72% e 97%. As marés baixas deverão ocorrer às 11:24 h e 23:26 h com 0,3 m de altura e as marés altas deverão ocorrer às 03:30 e 16:02 h com 3,1 m de altura (Porto de Santana).**

Prognóstico Meteorológico (NHMET-IEPA)

Sexta-feira 16/02: O dia deverá amanhecer com céu parcialmente nublado a claro em todo o Estado, no decorrer do dia, deverá permanecer com variação de nuvens e pancadas de chuva localizadas que poderão ser fortes a qualquer hora do dia. Há previsão de chuvas variando de intensidade leve a fraca sobre todos os municípios do Estado, com acumulados variando entre 05 e 12 mm. As chuvas mais intensas deverão ocorrer sobre os municípios de Oiapoque e Calçoene, principalmente próximo ao litoral, com acumulados variando entre 20 e 60 mm, estas chuvas deverão ser acompanhadas de ventos fortes. **Em Macapá, Santana, Mazagão e áreas litorâneas, os ventos podem chegar aos 7 km/h com rajadas de 9 Km/h. As temperaturas deverão oscilar entre mínimas de 26°C e máximas 31°C e a umidade relativa deverá variar entre 70% e 100%. As marés baixas deverão ocorrer às 11:54 e 23:59 h com 0,3 m de altura e as marés altas deverão ocorrer às 04:04 e 16:34 h com 3,2 m de altura (Porto de Santana).**

Previsão Por Cidades

Acompanhe a previsão do tempo para a sua cidade (Basta clicar no link da cidade correspondente), ressaltamos que, as informações fornecidas são provenientes de **modelo meteorológico** e a interpretação de um **Meteorologista** é fundamental para a veracidade da informação.

[Amapá](#) – [Calçoene](#) – [Cutias](#) – [Ferreira Gomes](#) – [Itaubal](#) – [Laranjal do Jarí](#) – [Macapá](#) – [Mazagão](#) – [Oiapoque](#)

[Pedra Banca do Amaparí](#) – [Porto Grande](#) – [Pracuúba](#) – [Santana](#) – [Serra do Navio](#) – [Tartarugalzinho](#) – [Vitória do Jarí](#)