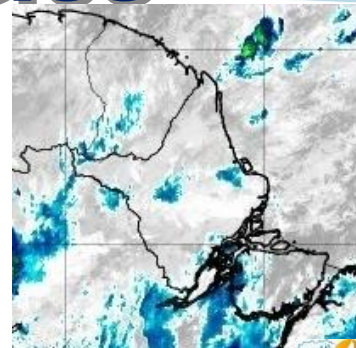


BOLETIM METEOROLÓGICO

APLICAÇÕES PARA ALERTA DE DESASTRES E AÇÕES DE DEFESA CIVIL
 PREVISÃO DO TEMPO PARA O ESTADO DO AMAPÁ

Situação Atual

Nesta segunda-feira, o dia amanheceu com muitas nuvens e curtas aberturas de Sol em todo o Estado. Na figura ao lado do satélite GOES-13 às 08:00 h da manhã, observam-se nuvens precipitantes sobre as áreas leste, central e oeste do Estado. Nas últimas 48 h, não foram detectados focos de incêndio no Estado. **A Temperatura em Macapá é de 25°C, Umidade Relativa de 100%, Ventos de 11km/h provenientes de Noroeste e Índice de Radiação Ultravioleta (IRUV) Moderado**



Fonte: <https://www.cptec.inpe.br>

Previsão do Tempo (NHMET-IEPA)

Segunda-feira 12/02: O dia deverá permanecer com o céu apresentando variação de nuvens e pancadas de chuva localizadas que poderão ser fortes e vir acompanhadas de trovoadas a qualquer hora do dia em boa parte do Estado. Há previsão de chuvas fracas sobre todos os municípios do Estado, com acumulados variando entre 03 e 15 mm. Chuvas variando de intensidade moderada a forte poderão ocorrer sobre os municípios próximos à área litorânea do Estado (Oiapoque, Calçoene, Amapá, Pracuúba, Tartarugalzinho e Foz do Araguari – Região do Sucuriçu), com acumulados variando de 20 e 40 mm. Estas chuvas serão mais incidentes no fim da tarde e Noite. **Em Macapá, Santana e Mazagão, os ventos podem chegar aos 7 km/h com rajadas de 9 Km/h. A temperatura máxima deverá alcançar 31°C e a umidade relativa deverá variar entre 54% e 100%. A maré baixa deverá ocorrer às 21:39 h com 0,5 m de altura e a maré alta deverá ocorrer às 14:08 h com 2,8 m de altura (Porto de Santana).**



Terça-feira 13/02: O dia deverá amanhecer com céu nublado a parcialmente nublado em todo o Estado, no decorrer do dia, deverá permanecer com variação de nuvens pela manhã e com pancadas de chuva localizadas que poderão ser fortes a partir da tarde. Há previsão de chuvas fracas sobre todos os municípios do Estado, com acumulados variando entre 05 e 18 mm. As chuvas mais intensas deverão ocorrer durante a madrugada e o período da manhã sobre os municípios próximos ao Rio Amazonas (Vitória do Jari, Mazagão, Santana, Itaubal, Macapá e região do Bailique) e ao litoral do Estado (Oiapoque, Calçoene, Amapá, Pracuúba, Tartarugalzinho e Foz do Araguari – Região do Sucuriçu), com acumulados variando entre 15 e 35 mm. Acumulados de chuvas ultrapassando os 50 mm poderão ocorrer nas localidades entre Oiapoque e Calçoene, com chuvas que deverão ocorrer durante todo o dia. **Em Macapá, Santana, Mazagão e áreas litorâneas, os ventos podem chegar aos 6 km/h com rajadas de 8 Km/h. As temperaturas deverão oscilar entre mínimas de 24°C e máximas 32°C e a umidade relativa deverá variar entre 60% e 96%. As marés baixas deverão ocorrer às 10:15 h e 22:17 h com 0,3 m de altura e as marés altas deverão ocorrer às 02:13 e 14:53 h com 3,0 m de altura (Porto de Santana).**

Prognóstico Meteorológico (NHMET-IEPA)

Quarta-feira 14/02: O dia deverá amanhecer com céu parcialmente nublado a claro em todo o Estado, no decorrer do dia, deverá permanecer com variação de nuvens e pancadas de chuva localizadas a qualquer hora do dia. Há previsão de chuvas variando de intensidade leve a fraca sobre todos os municípios do Estado, com acumulados variando entre 02 e 15 mm. As chuvas mais intensas deverão ocorrer sobre os municípios de Oiapoque, Calçoene e média Bacia do Rio Oiapoque, com acumulados variando entre 20 e 45 mm, estas chuvas deverão ocorrer nos períodos da manhã e tarde. **Em Macapá, Santana, Mazagão e áreas litorâneas, os ventos podem chegar aos 5 km/h com rajadas de 7 Km/h. As temperaturas deverão oscilar entre mínimas de 26°C e máximas 30°C e a umidade relativa deverá variar entre 74% e 100%. As marés baixas deverão ocorrer às 10:54 e 22:54 h com 0,3 m de altura e as marés altas deverão ocorrer às 02:56 e 15:26 h com 3,1 m de altura (Porto de Santana).**

Previsão Por Cidades

Acompanhe a previsão do tempo para a sua cidade (**Basta clicar no link da cidade correspondente**), lembre-se que as informações fornecidas são provenientes de **Modelo Meteorológico** e a interpretação de um **Meteorologista** é fundamental para a veracidade da informação.

[Amapá](#) – [Calçoene](#) – [Cutias](#) – [Ferreira Gomes](#) – [Itaubal](#) – [Laranjal do Jari](#) – [Macapá](#) – [Mazagão](#) – [Oiapoque](#)

[Pedra Banca do Amapari](#) – [Porto Grande](#) – [Pracuúba](#) – [Santana](#) – [Serra do Navio](#) – [Tartarugalzinho](#) – [Vitória do Jari](#)

TERMO DE COOPERAÇÃO

NHMET-IEPA
 SEMA-AP
 CEDEC-AP
 ANA

Boletim Nº018
 Data: 12/02/2018

SALA DE SITUAÇÃO
 METEOROLÓGICA

