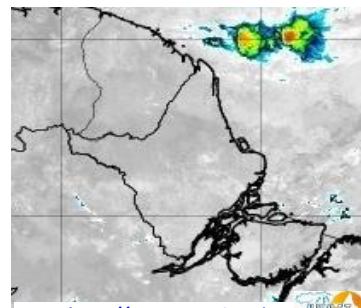


# BOLETIM METEOROLÓGICO

APLICAÇÕES PARA ALERTA DE DESASTRES E AÇÕES DE DEFESA CIVIL  
PREVISÃO DO TEMPO PARA O ESTADO DO AMAPÁ

## Situação Atual

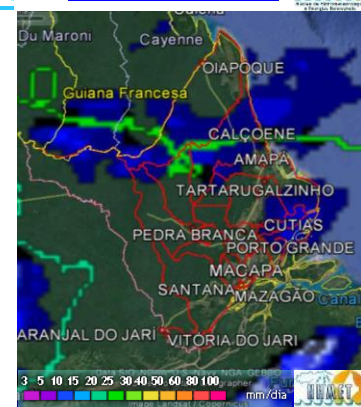
Nesta sexta-feira, o dia amanheceu com céu apresentando cobertura total de nuvens médias em todo o Estado. Na figura ao lado do satélite GOES-13 às 08:00 h da manhã, observam-se nuvens precipitantes se aproximando da região norte do Estado. Nas últimas 48 h, não foram detectados focos de incêndio no Estado. A **Temperatura em Macapá é de 24°C, Umidade Relativa de 100%, Ventos de 17km/h provenientes de Leste e Índice de Radiação Ultravioleta (IRUV) Baixo.**



Fonte: <https://www.cptec.inpe.br>

## Previsão do Tempo (NHMET-IEPA)

**Sexta-feira 09/02:** O dia deverá permanecer com o céu apresentando muitas nuvens com curtas aberturas de Sol e pancadas de chuva localizadas que poderão ser fortes e vir acompanhadas de trovoadas a qualquer hora do dia em boa parte do Estado. Há previsão de chuvas fracas sobre todos os municípios do Estado com acumulados variando entre 02 e 15 mm e predomínio de tempo nublado na maior parte do dia. As chuvas mais intensas poderão ocorrer sobre os municípios de Oiapoque Calçoene, Amapá e Pracuúba, com acumulados variando entre 15 e 50 mm, estas chuvas deverão ocorrer principalmente no período da tarde e serem acompanhadas de fortes rajadas de ventos. **Em Macapá, Santana e Mazagão, os ventos podem chegar aos 3 km/h com rajadas de 10 Km/h. A temperatura máxima deverá alcançar 30°C e a umidade relativa deverá variar entre 66% e 100%. A maré baixa deverá ocorrer às 18:21 h com 0,7 m de altura e a maré alta deverá ocorrer às 23:34 h com 2,7 m de altura (Porto de Santana).**



Prec. Acumulada 24h. Modelo ETA 15 km

Fonte: <https://www.cptec.inpe.br>

**Sábado 10/02:** O dia deverá amanhecer com céu parcialmente nublado a claro em todo o Estado, no decorrer do dia, predomínio de Sol com variação de nuvens pela manhã e pancadas de chuva localizadas a partir da tarde. Há previsão de chuvas variando de intensidade leve a fraca sobre todos os municípios do Estado do Amapá, com acumulados variando entre 01 e 10 mm. nos municípios de Oiapoque, Calçoene e Amapá, as chuvas poderão ser mais intensas, com acumulados variando de 07 e 20 mm, sendo acompanhadas de fortes ventos. **Em Macapá, Santana, Mazagão e áreas litorâneas, os ventos podem chegar aos 15 km/h com rajadas de 30 Km/h. As temperaturas deverão oscilar entre mínimas de 25°C e máximas 32°C e a umidade relativa deverá variar entre 56% e 94%. As marés baixas deverão ocorrer às 07:30 h e 19:39 h com 0,7 m de altura e as marés altas deverão ocorrer às 12:21 e 23:59 h com 2,6 m de altura (Porto de Santana).**

## Prognóstico Meteorológico (NHMET-IEPA)

**Domingo 11/02:** O dia deverá amanhecer com céu claro e poucas nuvens em todo o Estado, no decorrer do dia, deverá permanecer com céu aberto, pouca variação de nuvens e pancadas de chuva localizadas que poderão ser fortes e vir acompanhadas de trovoadas a qualquer hora do dia. Há previsão de chuvas variando de intensidade leve a fraca sobre todos os municípios do Estado, com acumulados variando entre 01 e 07 mm. As chuvas mais intensas poderão ocorrer sobre os municípios de Calçoene, Amapá, Pracuúba e Tartarugalzinho, com acumulados variando entre 10 e 20 mm. **Em Macapá, Santana, Mazagão e áreas litorâneas, os ventos podem chegar aos 6 km/h com rajadas de 8 Km/h. As temperaturas deverão oscilar entre mínimas de 24°C e máximas 31°C e a umidade relativa deverá variar entre 66% e 97%. As marés baixas deverão ocorrer às 08:41 e 20:49 h com 0,6 m de altura e as marés altas deverão ocorrer às 00:36 e 13:19 h com 2,7 m de altura (Porto de Santana).**

**Segunda-feira 12/02:** O dia deverá amanhecer com céu nublado a parcialmente nublado em todo o Estado e permanecer com variação de nuvens e pancadas de chuva localizadas a qualquer hora do dia. Há previsão de chuvas fracas sobre todos os municípios do Estado, com acumulados variando entre 02 e 13 mm. As chuvas mais intensas deverão ocorrer sobre o interior do município de Mazagão (BR-156), com acumulados variando entre 10 e 30 mm, estas chuvas poderão se estender para a região metropolitana de Macapá. **Em Macapá, Santana e Mazagão, os ventos podem chegar aos 5 km/h com rajadas de 7 Km/h. As temperaturas deverão variar entre 25°C e 31°C, e a umidade relativa deverá variar entre 71% e 97%. As marés baixas deverão ocorrer às 09:36 e 21:39 h com 0,5 m de altura e as marés altas deverão ocorrer às 01:26 e 14:08 h com 2,8 m de altura (Porto de Santana).**

## Previsão Por Cidades

Acompanhe a previsão do tempo para a sua cidade (Basta clicar no link da cidade correspondente), lembre-se que as informações fornecidas são provenientes de **modelo meteorológico** e a interpretação de um **Meteorologista** é fundamental para a veracidade da informação.

[Amapá](#) – [Calçoene](#) – [Cutias](#) – [Ferreira Gomes](#) – [Itaubal](#) – [Laranjal do Jarí](#) – [Macapá](#) – [Mazagão](#) – [Oiapoque](#) – [Pedra Banca do Amaparí](#) – [Porto Grande](#) – [Pracuúba](#) – [Santana](#) – [Serra do Navio](#) – [Tartarugalzinho](#) – [Vitória do Jarí](#)

TERMO DE COOPERAÇÃO

NHMET-IEPA  
SEMA-AP  
CEDEC-AP  
ANA

Boletim N° 17

Data: 09/02/2018



FINANCIADORA DE ESTUDOS E PROJETOS  
MINISTÉRIO DA CIÊNCIA E TECNOLOGIA



Fundação de Amparo e Desenvolvimento da Pesquisa