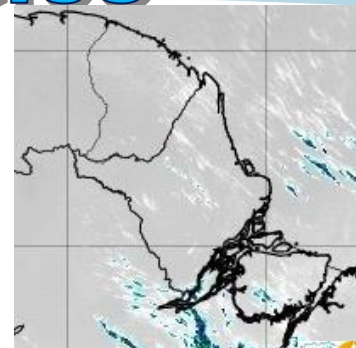


BOLETIM METEOROLÓGICO

APLICAÇÕES PARA ALERTA DE DESASTRES E AÇÕES DE DEFESA CIVIL
 PREVISÃO DO TEMPO PARA O ESTADO DO AMAPÁ

Situação Atual

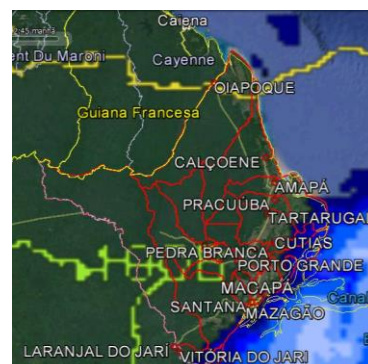
Nesta segunda-feira, o dia amanheceu com céu claro e poucas nuvens em todo o Estado. Na figura ao lado do satélite GOES-13 às 08:00 h da manhã, observam-se nuvens precipitantes se aproximando da área sul do Estado. Nas últimas 48 h, não foram detectados focos de incêndio no Estado. **A Temperatura em Macapá é de 25°C, Umidade Relativa de 94%, Ventos de 7km/h provenientes de Nordeste e Índice de Radiação Ultravioleta (IRUV) Moderado**



Fonte: <https://www.cptec.inpe.br>

Previsão do Tempo (NHMET-IEPA)

Segunda-feira 05/02: O dia deverá permanecer com o céu apresentando variação de nuvens pela manhã com chance pequena de pancadas de chuva localizadas a partir da tarde em boa parte do Estado. Há previsão de chuvas fracas sobre todos os municípios do Estado, com acumulados variando entre 02 e 10 mm. Chuvas variando de intensidade moderada a forte poderão ocorrer no fim da tarde e noite sobre a Bacia do Rio Oiapoque (Comunidade de Vila Brasil), com acumulados variando de 10 e 25 mm. **Em Macapá, Santana e Mazagão, os ventos podem chegar aos 9 km/h com rajadas de 12 Km/h. A temperatura máxima deverá alcançar 34°C e a umidade relativa deverá variar entre 50% e 99%. A maré baixa deverá ocorrer às 14:56 h com 0,2 m de altura e a maré alta deverá ocorrer às 19:39 h com 3,3 m de altura (Porto de Santana).**



Terça-feira 06/02: O dia deverá amanhecer com céu parcialmente nublado a claro em todo o Estado, no decorrer do dia, deverá permanecer com variação de nuvens pela manhã e com pancadas de chuva localizadas que poderão ser fortes a partir da tarde. Há previsão de chuvas fracas sobre todos os municípios do Estado, com acumulados variando entre 03 e 07 mm. As chuvas mais intensas deverão ocorrer sobre os municípios próximos ao Rio Amazonas (Vitória do Jari, Mazagão, Santana, Macapá e Itaubal, com acumulados variando entre 10 e 20 mm. **Em Macapá, Santana, Mazagão e áreas litorâneas, os ventos podem chegar aos 9 km/h com rajadas de 12 Km/h. As temperaturas deverão oscilar entre mínimas de 25°C e máximas 34°C e a umidade relativa deverá variar entre 67% e 91%. As marés baixas deverão ocorrer às 03:21 h e 15:41 h com 0,4 m de altura e as marés altas deverão ocorrer às 08:06 e 20:30 h com 3,1 m de altura (Porto de Santana).**

Prognóstico Meteorológico (NHMET-IEPA)

Quarta-feira 07/02: O dia deverá amanhecer com céu parcialmente nublado a claro em todo o Estado, no decorrer do dia, deverá permanecer com variação de nuvens e pancadas de chuva localizadas que poderão ser fortes e vir acompanhadas de trovoadas a qualquer hora do dia. Há previsão de chuvas variando de intensidade leve a fraca sobre todos os municípios do Estado, com acumulados variando entre 03 e 10 mm. As chuvas mais intensas deverão ocorrer sobre as cabeceiras dos Rios Oiapoque, Araguari e Jari, com acumulados variando entre 10 e 20 mm. **Em Macapá, Santana, Mazagão e áreas litorâneas, os ventos podem chegar aos 6 km/h com rajadas de 8 Km/h. As temperaturas deverão oscilar entre mínimas de 26°C e máximas 32°C e a umidade relativa deverá variar entre 72% e 98%. As marés baixas deverão ocorrer às 04:11 e 16:26 h com 0,5 m de altura e as marés altas deverão ocorrer às 09:04 e 21:24 h com 2,9 m de altura (Porto de Santana).**

Previsão Por Cidades

Acompanhe a previsão do tempo para a sua cidade (**Basta clicar no link da cidade correspondente**), lembre-se que as informações fornecidas são provenientes de **Modelo Meteorológico** e a interpretação de um **Meteorologista** é fundamental para a veracidade da informação.

[Amapá](#) – [Calçoene](#) – [Cutias](#) – [Ferreira Gomes](#) – [Itaubal](#) – [Laranjal do Jari](#) – [Macapá](#) – [Mazagão](#) – [Oiapoque](#)

[Pedra Banca do Amapará](#) – [Porto Grande](#) – [Pracuúba](#) – [Santana](#) – [Serra do Navio](#) – [Tartarugalzinho](#) – [Vitória do Jari](#)

TERMO DE COOPERAÇÃO

NHMET-IEPA
 SEMA-AP
 CEDEC-AP
 ANA

Boletim Nº015
 Data: 05/02/2018

SALA DE SITUAÇÃO
 METEOROLÓGICA

