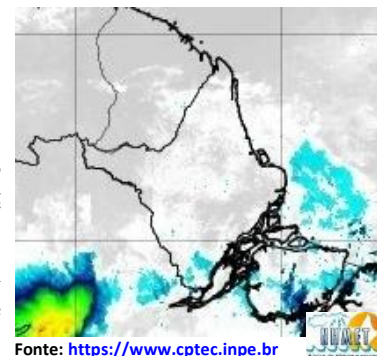


BOLETIM METEOROLÓGICO

APLICAÇÕES PARA ALERTA DE DESASTRES E AÇÕES DE DEFESA CIVIL
PREVISÃO DO TEMPO PARA O ESTADO DO AMAPÁ

Situação Atual

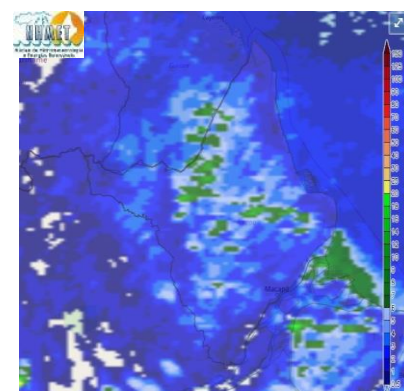
Nesta segunda-feira, o dia amanheceu com céu nublado a parcialmente nublado em todo o Estado. Na figura ao lado do satélite GOES-16 às 09:00 h da manhã, é possível observar nuvens precipitantes se aproximando a leste e sul do Estado. Nas últimas 72 h, não foram identificados focos de incêndio no Estado. A **Temperatura em Macapá é de 26°C, Umidade Relativa de 83%, Ventos de 13 km/h provenientes de nordeste e Índice de Radiação Ultravioleta (IRUV) Moderado.**



Fonte: <https://www.cptec.inpe.br>

Previsão do Tempo (NHMET-IEPA)

Segunda-feira 31/12: O dia deverá permanecer com o céu nublado a parcialmente nublado no decorrer do dia. Há previsão de chuvas variando de intensidade leve a fraca sobre todos os municípios do Estado, com acumulados variando entre 03 e 18 mm. As chuvas mais intensas deverão ocorrer sobre os municípios de Ferreira Gomes, Porto Grande, Itauba, Mazagão, Santana e Macapá, com acumulados variando entre 15 e 35 mm. **As chuvas deverão ocorrer principalmente até as 15:00 h na região Metropolitana de Macapá, até as 21:00 h em Ferreira Gomes e Porto Grande, não há probabilidade de chuvas significativas no Estado após as 21:00 h e durante a virada de ano e madrugada. Em Macapá, Santana e Mazagão, os ventos podem chegar aos 17 km/h com rajadas de 30 Km/h. A temperatura máxima deverá alcançar 31°C e a umidade relativa deverá variar entre 65% e 195%. A maré baixa deverá ocorrer às 19:02 h com 0,5 m de altura e a maré alta deverá ocorrer às 23:59 h com 2,9 m de altura (Porto de Santana).**



Prec. Acumulada 24h. Modelo ETA 05 km
Fonte: <https://www.cptec.inpe.br>

Terça-feira 01/01: O dia deverá amanhecer com céu parcialmente nublado a claro em todo o Estado, no decorrer do dia, deverá permanecer com esta configuração. Há previsão de chuvas variando de intensidade leve a fraca sobre todo o Estado do Amapá, com acumulados variando entre 01 e 13 mm. As chuvas mais intensas deverão ocorrer sobre as cabeceiras das Bacias dos Rios Araguari, Amapari e Falsino, com acumulados variando entre 10 e 25 mm. As pancadas rápidas em áreas isoladas pelos interiores devem vir acompanhadas de ventos fortes, trovoadas e registrar acumulados de chuvas indefinidos. **Em Macapá, Santana, Mazagão e áreas litorâneas, os ventos podem chegar aos 18 km/h com rajadas de 30 Km/h. As temperaturas deverão oscilar entre mínimas de 23°C e máximas 29°C e a umidade relativa deverá variar entre 80% e 100%. As marés baixas deverão ocorrer às 04:15 h e 16:49 h com 0,4 m de altura e as marés altas deverão ocorrer às 09:08 e 21:51 h com 3,0 m de altura (Porto de Santana).**

Prognóstico Meteorológico (NHMET-IEPA)

Quarta-feira 02/01: O dia deverá amanhecer com céu parcialmente nublado a claro em todo o Estado, no decorrer do dia, deverá permanecer com esta configuração. Há previsão de chuvas variando de intensidade leve a fraca sobre todos os municípios do Estado, com acumulados variando entre 03 e 15 mm. As chuvas mais intensas deverão ocorrer sobre as cabeceiras das Bacias dos Rios Jari e Oiapoque, com acumulados variando entre 10 e 20 mm. Estas chuvas podem ser acompanhadas de fortes rajadas de ventos e trovoadas. **Em Macapá, Santana, Mazagão e áreas litorâneas, os ventos podem chegar aos 20 km/h com rajadas de 40 Km/h. As temperaturas deverão oscilar entre mínimas de 23°C e máximas 30°C e a umidade relativa deverá variar entre 75% e 100%. As marés baixas deverão ocorrer às 05:24 e 17:53 h com 0,4 m de altura e as marés altas deverão ocorrer às 10:19 e 22:58 h com 2,9 m de altura (Porto de Santana).**

Previsão Por Cidades

Acompanhe a previsão do tempo para a sua cidade (Basta clicar no link da cidade correspondente), ressaltamos que, as informações fornecidas são provenientes de **modelo meteorológico** e a interpretação de um **Meteorologista** é fundamental para a veracidade da informação.

[Amapá](#) – [Calçoene](#) – [Cutias](#) – [Ferreira Gomes](#) – [Itaubal](#) – [Laranjal do Jari](#) – [Macapá](#) – [Mazagão](#) – [Oiapoque](#)
[Pedra Branca do Amapari](#) – [Porto Grande](#) – [Pracuúba](#) – [Santana](#) – [Serra do Navio](#) – [Tartarugalzinho](#) – [Vitória do Jari](#)

TERMO DE COOPERAÇÃO

NHMET-IEPA
SEMA-AP
CEDEC-AP
ANA

Boletim N° 158
Data: 31/12/2018

FASES DA LUA

Nova
07 Dez 2018 - 04:20

Crescente
15 Dez 2018 - 08:49

Cheia
22 Dez 2018 - 14:48

Minguante
29 Dez 2018 - 06:34

DEFESA CIVIL



FINEP
FINANCIADORA DE ESTUDOS E PROJETOS
MINISTÉRIO DA CIÊNCIA E TECNOLOGIA

